

**PiM** PROPERTY  
INVESTMENT  
MANAGERS



**VOGA CORTE**

ヴォーガコルテ池上貳番館

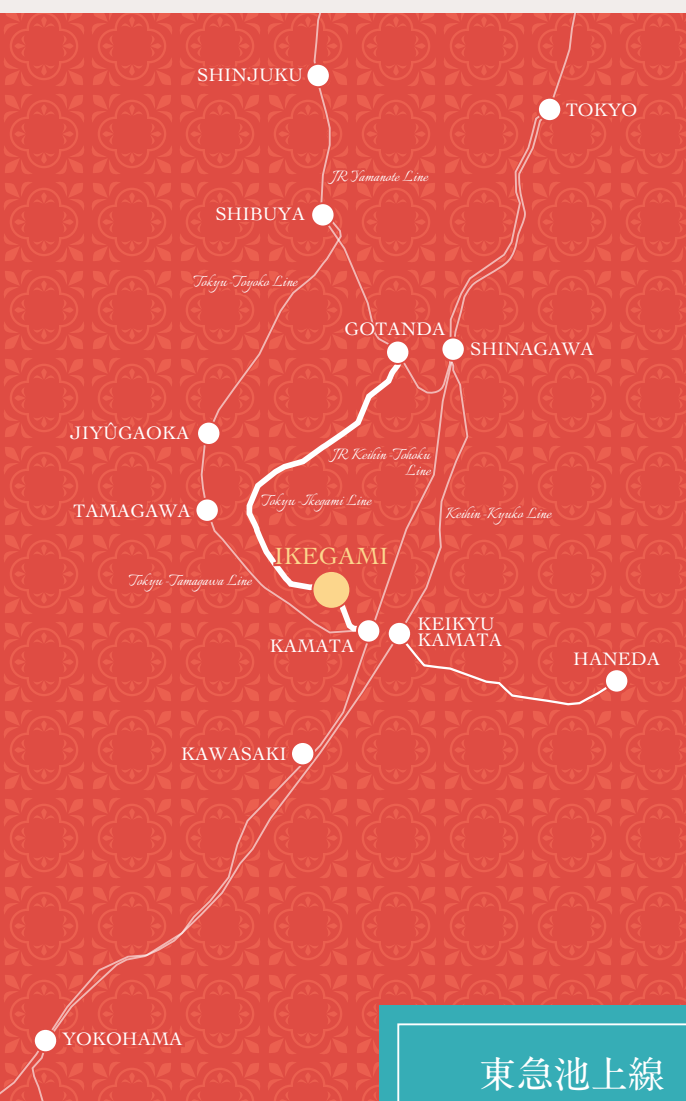
## もっと、暮らし、素敵に。

城南の洗練と穏やかな空気が  
交差する「池上」に暮らす。

池上本門寺に見守られた東急池上線「池上」駅周辺。  
そこは城南の洗練と穏やかな空気が調和する場所。  
歴史ある商店街でのお買い物やお寺の境内の散策など、  
都内とは思えない、ゆったりとした時の流れの中で、  
日常を送ることができる魅力の都市生活舞台です。



自分らしさを大切にできる、  
都心に着かず離れずの絶妙なポジション。  
都市に生きる真の喜びを  
満たすことができる場所「池上」。



東急池上線  
「池上」駅

徒歩 4 min

池上本門寺

東急池上線  
「池上」駅

東京スカイツリー

東京タワー

レインボーブリッジ



東急池上線



**VOGA CORTE**  
池上式番館

3km圏

2km圏

1km圏

街が、人が、  
ここで輝く。

心豊かな都市生活を  
享受することができる東京サウスエリア。

どのようなエリア、どのような街にも、歴史があり個性がある。  
そうしたことを実感させてくれる由緒ある街「池上」。  
その東西南北にも魅力的な輝きを放つエリアが広がり、  
彩り豊かな暮らしを送ることができる恵まれたロケーションです。

KAMATA & HANEDA

### 蒲田・羽田空港エリア



かつて松竹蒲田撮影所があり、流行の先端を走った街「蒲田」。駅周辺には、その時代の名残といえる商業エリアが広がり、その規模と独特な賑わいには新しい可能性さえも感じます。この街とダイレクトに結ばれているのが「羽田空港」です。24時間稼働が実施され国際線の発着枠の増便も計画中。アクティブに活動する方にとっては、まさに有利なポジションです。

JIYŪGAOKA & DEN-EN-CHÔFU

### 自由が丘・田園調布エリア



迷路のような路地にオシャレなカフェやブティックが軒を連ね、美しい並木道や緑道が潇洒な住宅街の中へと続く「自由が丘」。その隣町の「田園調布」は、大正時代に開発が始まった住宅街で、日本屈指の邸宅地として数多くの有名人も暮らしました。これら城南エリアを代表する憧れの街にも気軽にのびかけて、ホームタウンのようにその街の魅力を満喫することができます。

ÔMORI & ÔIMACHI

### 大森・大井町エリア



駅の西側には、かつて馬込文士村と呼ばれた閑静な住宅街が広がり、駅周辺にはアトレ・RaRa・スーパーオオゼキ・イトーヨーカドーなど大型商業施設が点在するショッピングタウン「大森」。アトレ・ヤマダ電機 LABI・エトモ・イトーヨーカドーなどが駅周辺に林立。東急大井町線が発着する洗練の街として発展を遂げた「大井町」。この首都のサウスゲートといえるエリアも身近な存在です。

KAWASAKI

### 川崎エリア

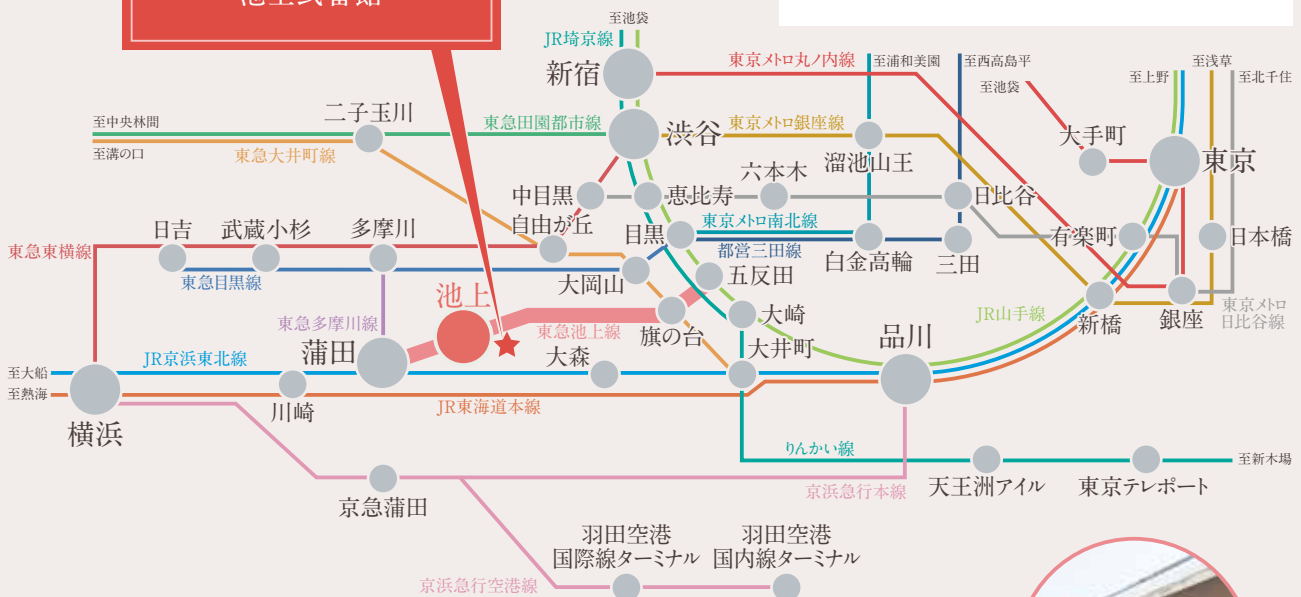


日本の近代産業発展の要として重要な役割を果たしてきた「川崎」。「横浜」に次ぐ県下第二の大都市で、駅はまさにビッグターミナル。駅直結の都市型ショッピングモールであるラゾーナ川崎が賑わう他、ミュージアム川崎、ラ・チッタ・デッラなどの文化施設も充実。さらに駅ビルなどの大型商業施設や大規模な商店街が共存共栄し、刺激あふれる一大ショッピングエリアを形成しています。

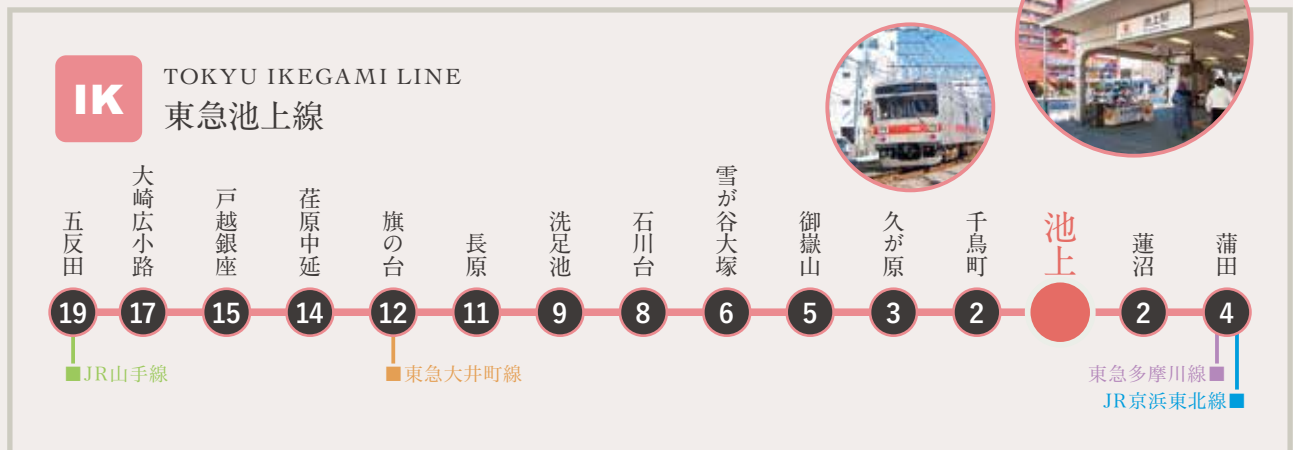
# 颯爽と、軽快に、都心へ。

都心の主要な街へ40分以内のスピーディーアクセスを実現。

「品川」「東京」など都心の主要駅、さらに副都心「渋谷」へ30分以内。新都心「新宿」も40分以内という恵まれた交通アクセスです。また「銀座」「日本橋」などへもスムーズに向かうことができ、毎日の通勤、休日のショッピングなどにおいてゆとりを実感できます。「川崎」「横浜」さらに湘南方面などへのレジャーも自由自在です。



東急池上線「池上」駅より	
「蒲田」駅へ	直通 4分
「五反田」駅へ	直通 20分
「川崎」駅へ	8分
※「蒲田」駅よりJR京浜東北線快速利用	
「羽田空港国際線ターミナル」駅へ	12分
※「蒲田」駅より「京急蒲田」駅へ徒歩、京急空港線快速利用	
「品川」駅へ	13分
※「蒲田」駅よりJR京浜東北線快速利用	
「羽田空港国内線ターミナル」駅へ	15分
※「蒲田」駅より「京急蒲田」駅へ徒歩、京急空港線快速利用	
「自由が丘」駅へ	17分
※「旗の台」駅より東急大井町線利用	
「横浜」駅へ	21分
※「蒲田」駅よりJR京浜東北線利用	
「銀座」駅へ	23分
※「蒲田」駅よりJR京浜東北線、「田町」駅より東京メトロ丸ノ内線、「新橋」駅より東京メトロ銀座線利用	
「渋谷」駅へ	27分
※「五反田」駅よりJR山手線利用	
「日本橋」駅へ	27分
※「蒲田」駅よりJR京浜東北線、「神田」駅より東京メトロ銀座線利用	
「新宿」駅へ	34分
※「五反田」駅よりJR山手線利用	



※所要時間は日中平常時の最短時間のものでyahoo!の路線検索をもとにしております。乗り換え・待ち時間は含まれておりません。



## 東京



丸の内駅舎がルネサンス様式の美しい建築でリニューアルされた「東京」駅を中心に、日本経済をリードするビジネス街が広がる街。丸の内エリアのオフィスビルの建て替えが進み、地下空間もグンと広がりました。また、八重洲口でも複数の再開発が進んでいます。

## 品川



東海道新幹線の停車駅となり、エキナカ施設が充実するなど、進化を続ける首都の南の玄関口。リニア中央新幹線の起点駅に決定、駅の北にJR山手線の新駅をつくり、一帯を広範囲に再開発する計画もすでに着工。将来への話題で溢れる、注目度の極めて高い駅です。

## 蒲田



JR 京浜東北線・東急多摩川線・東急池上線が乗り入れる「蒲田」駅と、京急本線・京急空港線が乗り入れる「京急蒲田」駅、2 駅を擁するターミナルタウン。近年、京急駅の西口が再開発され、今後はJR駅周辺も整備される予定。さらなる発展の可能性が渦巻いています。

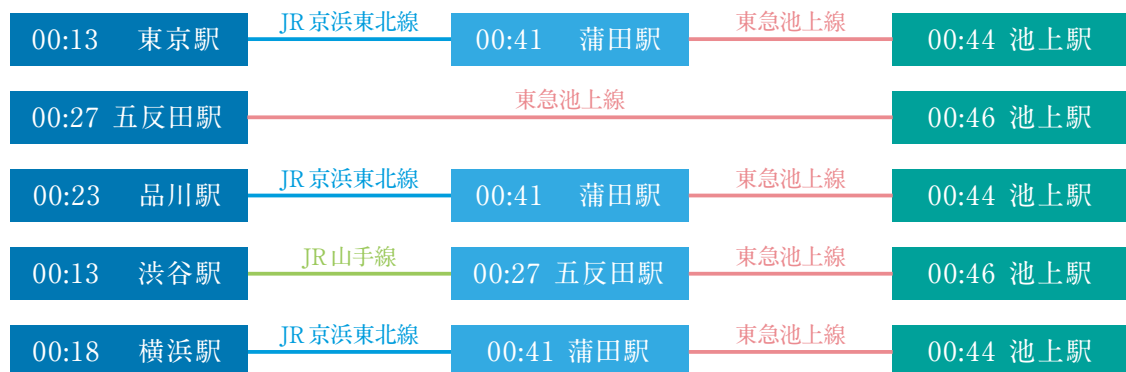
## 渋谷



東急東横線のホームが地下に移設され、東京メトロ副都心線と直通乗り入れを開始。その地上には渋谷ヒカリエが誕生。現在は JR 駅を新しくして、その上に 2 棟の超高層ビルを建設する再開発事業が着々と進行中。つねに進化を続けるファッションナブルな副都心です。

主要エリアからの最終電車が0時台。アフター5も十分に満喫できます。

■ 終電シュミレーション



いにしえと、現代が、融和して。

歴史に思いを馳せながらの散策が楽しい街が生活舞台。



### 池上本門寺

「池上」の街を見下ろす小高い丘の上に建つ都内屈指の大寺院。日蓮聖人入滅の霊場としても知られています。日蓮宗の十四霊蹟寺院および七大本山のひとつ。寺院の遠望や境内の風景は美しく、桜の名所にもなっていて、春の夜にライトアップされる五重塔との組み合わせは、まさに神秘的で、新東京100景にも選ばれています。広い境内には国の重要文化財などが複数残り、有名人の墓所が点在しています。また、日蓮聖人の命日である10月13日を中心に営まれるお会式(おえしき)では、総勢3000人もの万灯練り行列が街中を練り歩き、全国から集まった大勢の参詣者などで1日中賑います。



### 本門寺五重塔

江戸幕府2代将軍秀忠の乳母の発願により、慶長3年(1608)に建立されました。関東地方に現存する最古の五重塔で貴重な建築物です。



### 此経難持坂

総門を入ると現れる広く急な石段で、加藤清正の寄進によるものと伝えられています。96段ある坂の中段からの眺めは、まさに絶景です。



### 本門寺公園

池上本門寺の境内とひと続きになった広さ28,366㎡の公園。グラウンド、デイキャンプ場、弁天池などがあり、春には桜も美しく咲きます。



### 有名人墓所

代表作「五重塔」で知られる日本近代文学の巨匠幸田露伴、昭和時代のプロレスのヒーロー力道山など、多くの有名人の墓所があります。



### 池上梅園

池上本門寺西側にある日本画家伊東深水氏の自宅兼アトリエ跡を整備した庭園で、30種370本の梅の他、ツツジやボタンなどが植えられています。

毎日の暮らしをサポートするさまざまな生活施設。



### コジマ×ビッグカメラ池上店

第二京浜(国道1号線)沿いにある約2,400㎡の売り場面積を持つ家電量販店です。



### TSUTAYA 池上駅前店

「池上」駅徒歩1分の場所にあり、朝7時から深夜1時まで営業しています。



### オオゼキ池上店

精肉や鮮魚、青果などの生鮮品が豊富に揃い、夜9時まで営業しています。



### 池上文化センター

定員65名の第一集会室は、会議の他にダンス・音楽練習などにも使用可能です。



①池上駅前通り商店会



②池上本門寺通り商店会



⑦表和会

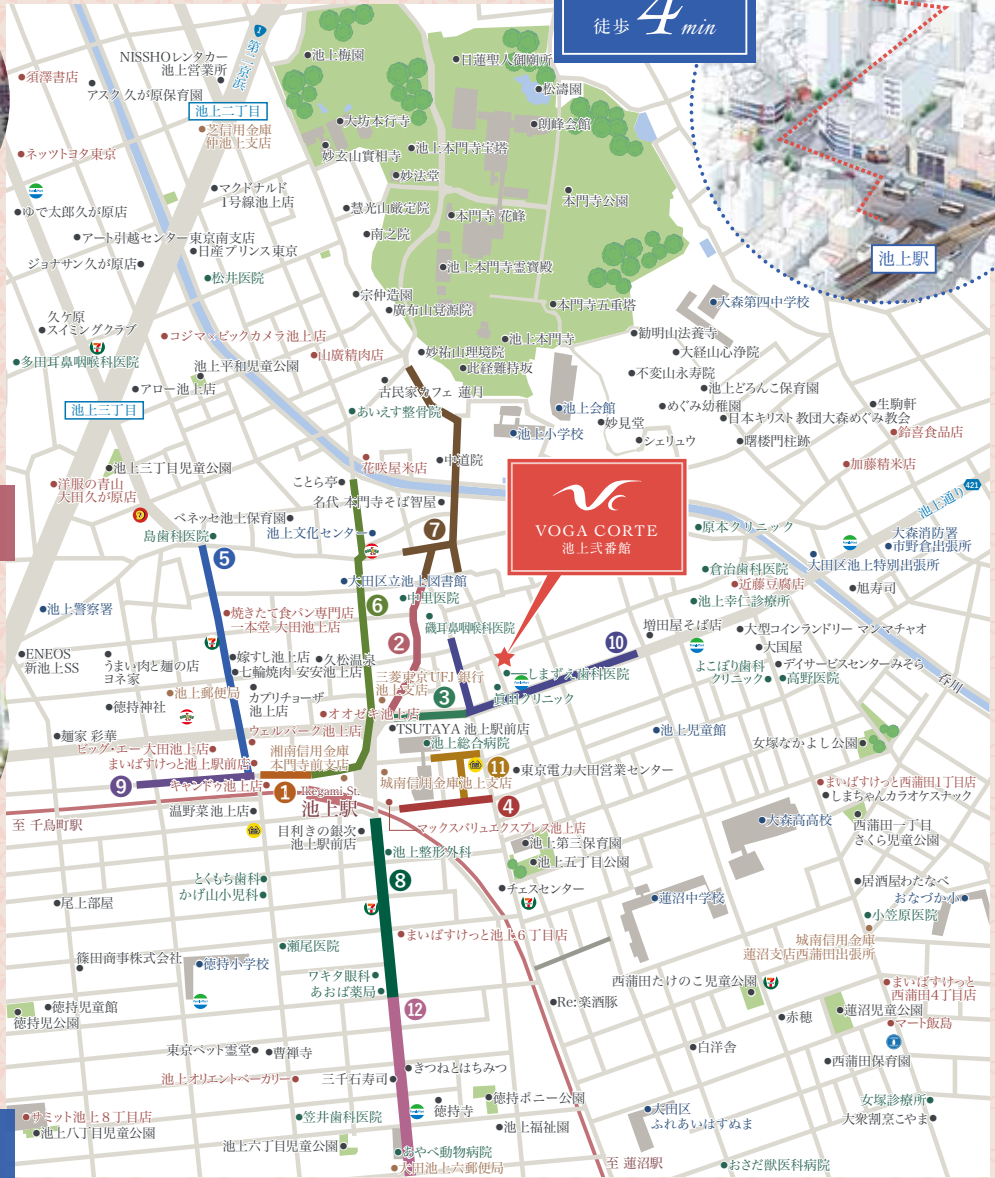


⑤池上仲通り商店会

東急池上線  
「池上」駅  
徒歩 4min



VOGA CORTE  
池上式番館



12商店街に約700店、お買い物天国「池上」。

同じ街の中にありながらも雰囲気や個性が異なる12の商店街が広がっている「池上」。そのどの商店街にも共通しているのがアットホームな親しみやすさ。お店のひとの心の触れ合いがお買い物タイムをより有意義なものにしてくれます。

①池上駅前通り商店会

東急池上線沿いに約500m 続き、38店が並びます。

②池上本門寺通り商店会

池上本門寺の参道にあり、42店が加盟しています。

③池上柳本通り会

池上通り沿いの15店舗が加盟している商店街です。

④東電通り会

「池上」駅東側にあり19店が150mほど続きます。

⑤池上仲通り商店会

駅前西側にある南北に長い商店街で約60店の加盟です。

⑥池上本通り商店会

駅前ロータリーから北へ延びる46店舗の商店街です。

⑦表和会

霊山橋南北の参道沿いに続く21店加盟の商店街です。

⑧池上東口商店会

「池上」駅南側に長く伸びる32店加盟の商店街です。

⑨池上西銀座睦会

カラブロックで舗装された商店街で37店加盟です。

⑩堤方商業会

池上通り沿いに本門寺新参道まで続き25店加盟です。

⑪姫沙羅通り会

池上総合病院の連絡通路が跨ぐ全6店の商店街です。

⑫池上桜通り商店会

駅南側の東口商店会の先にあり14店が加盟しています。

Life Information

■公共施設

- 大田区立池上図書館 …… 徒歩 4分 (約290m)
- 大田区池上特別出張所 …… 徒歩 7分 (約500m)
- 大森消防署市野倉出張所 …… 徒歩 8分 (約600m)
- 池上警察署 …… 徒歩10分 (約750m)

■金融機関

- 三菱東京UFJ銀行池上支店 …… 徒歩 3分 (約200m)
- 城南信用金庫池上支店 …… 徒歩 4分 (約300m)
- 湘南信用金庫本門寺前支店 …… 徒歩 5分 (約350m)
- 池上郵便局 …… 徒歩 7分 (約500m)

■商業施設

- ファミリーマート池上4丁目店 …… 徒歩 1分 (約60m)
- ミニストップ池上6丁目店 …… 徒歩 3分 (約190m)
- スーパーオオゼキ池上店 …… 徒歩 4分 (約300m)
- マックスバリュエクスプレス池上店 …… 徒歩 5分 (約350m)

■医療施設

- 真田クリニック …… 徒歩 1分 (約30m)
- しまずえ歯科医院 …… 徒歩 1分 (約10m)
- 磯耳鼻咽喉科医院 …… 徒歩 2分 (約150m)
- 中里医院 …… 徒歩 3分 (約200m)
- 池上総合病院 …… 徒歩 4分 (約270m)

■その他

- 池上本門寺 …… 徒歩 5分 (約400m)
- 池上梅園 …… 徒歩12分 (約950m)
- 本門寺公園 …… 徒歩15分 (約1200m)

※商店街の店舗数は平成29年8月現在のものです。  
※記載の徒歩分数は、地図上の概測距離を1分=80mとして算出したもので、端数は切り上げております。

## 躍動と、飛躍の、未来へ。

近隣で進む数々のビッグプロジェクト、それは明日へと羽ばたく翼。

### 東急池上線「池上」駅新駅舎および駅ビル開発計画。



北側出入口イメージ図：東急電鉄 HP より

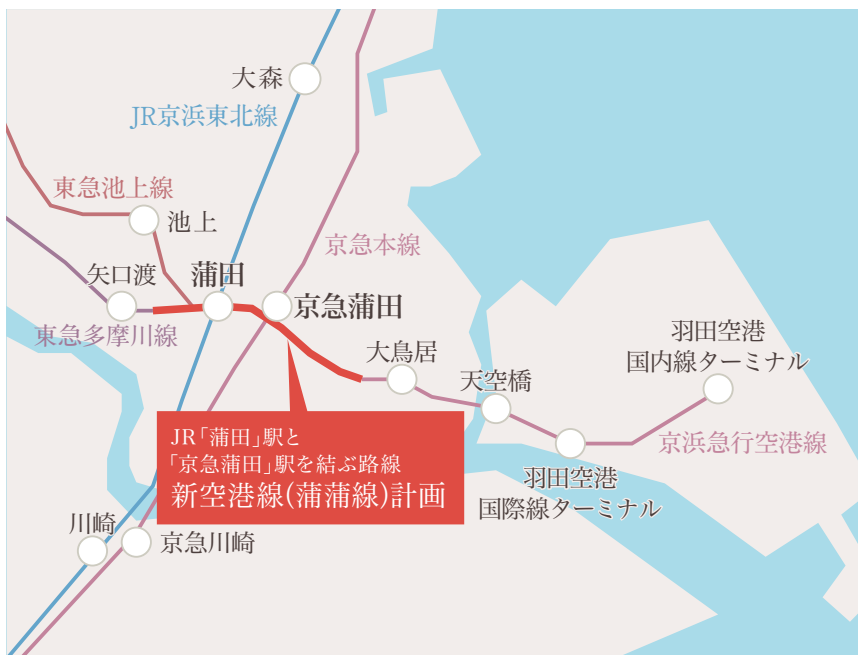


外観イメージ図：東急電鉄 HP より

東急電鉄では街のより快適な生活基盤づくりを進めるため、東急池上線「池上」駅の新駅舎と駅ビル建設に着手しました。駅を橋上化し南口を新設、また地上5階建ての駅ビルにおいては、地域に求められる公共施設や店舗の誘致をめざします。この新しい開発計画は2020年に完了する予定です。

※日経新聞プレスリリース 2017年4月18日

### 実現への期待が高まる新空港線「蒲蒲線」。



京急空港線と東急多摩川線を結び、約800m離れているJR「蒲田」駅と「京急蒲田」駅の乗り換えの不便を解消しようというのが蒲蒲線の計画。実現すれば東急線方面から「羽田空港」へのアクセスが極めて便利になり、多くの人が恩恵を受けることとなります。現在、大田区が実現に向け活発な運動を展開しています。

※東洋経済オンライン  
2016年2月10日

## 品川再開発と新駅建設計画。



品川新駅外観イメージ図：JR東日本HPより

JR山手線の新駅を開設、オフィス棟やマンション棟など8棟の超高層ビルを建設し新しい街をつくる再開発計画が、「品川」駅北にある約13haの車両基地跡で進行中。新駅は2020年のオリンピックにあわせて暫定開業される予定。和のデザインを取り入れ、大きな吹き抜けやイベント空間、テラスなどをつくる概要が決定されています。

※朝日新聞デジタル2016年9月6日など

## 羽田空港跡地の「アジアヘッドクォーター特区」指定。

都内で6エリア指定されている「アジアヘッドクォーター特区」プロジェクト推進地域のひとつ。羽田空港に隣接した15ha以上のゾーンが指定を受けています。現在、海外企業の中枢機関や研究機関の誘致、ホテルや複合商業施設などの設置に向けた取り組みが進行中。道路、駅前広場、多目的広場の整備も行われる予定です。



※東京都資料「アジアヘッドクォーター特区構想」、大田区ホームページ

## 大田区の国家戦略特区指定。



平成26年、大田区は千代田区・中央区・港区・新宿区などと並び、国家戦略特区に指定されました。これにより国や東京都などとの関連機関と連携し、国家戦略特別区域制度を活用しながら、国際競争力のある企業の誘致や、国際的な経済活動に携わる人たちが暮らしやすく滞在しやすい街づくりが進められてゆく予定です。

# Dataでみる 大田区の概要

## 人口

- 人口 …………… 723,267人
- 世帯数 …………… 385,405世帯
- 1世帯あたり… 1.87人

※大田区HPより(平成29年10月1日現在)

## 人口動態

- 転入 …………… 49,597人
- 転出 …………… 44,742人
- 出生 …………… 6,120人
- 死亡 …………… 6,211人

※総務省「住民基本台帳人口・世帯数」生活ガイド地域情報より  
(平成28年1月1日現在)

## 人口傾向

大田区の人口総数は23区中3位、人口密度の高さは22位です。このことから、大田区には多くの人比較的ゆったりと住んでいることがわかります。都心部に近く、高い生活利便性を誇りながらもゆとりある環境が広がる大田区。そうしたことが評価され、これからさらに人口は増えてゆくと思われれます。

※Ads by Google 全国の区  
人口・面積・人口密度ランキング(平成28年10月推計人口)

## 人口推移

大田区の人口は昭和の半ばから平成7年まで減少傾向にありましたが、平成7年から増加傾向に移りました。これからも人口は増加してゆくことが予想され、若い人たちのためのマンションニーズも比例して高まり続けると思われれます。

※大田区ホームページ(人口ビジョン平成28年3月)

## 「池上」駅の1日平均乗降者数

- 東急池上線「池上」駅の  
平成28年度1日平均乗降者数  
…………… 35,850人(東急電鉄全駅中42位)

※東急電鉄ホームページ(順位は「NEVERまとめ」2013年データ)

## 人口構成

大田区の人口構成において、15歳から29歳までの人口比率は約17%、一方、東京都全体では約12%であり、東京都の平均より多い比率となっています。大田区は若い人が多く住んでいる区といえます。

※大田区ホームページ:平成29年4月住民基本台帳、  
東京都総務局統計部:平成29年1月住民基本台帳より算出。

## 昼間人口比率

昼間人口比率は低いほど住んでいる人が多い区といえます。大田区の人口比率は95.4%で、千代田区(1402.1%)、中央区(429.2%)、港区(364.3%)などの上位3区と比較するとかなり比率は低く、昼間・夜間人口がほぼ同数であるといえます。これは区内に住み区内で働いている人が多いということで、そうした人たちは1人世帯住居への需要を持っている人たちである可能性が高いといえます。

※生活ガイド地域情報参照

## 施設

- 人口10万人あたりの医師数  
…………… 299.55人(都平均245.93人)
- 人口10万人あたりの病床数  
…………… 735.9床(全国平均1295.9床)

※医師・病院については日本医師会データ(平成27年国勢調査)

## 公園

### ●都市公園数ランキング

- 1位 大田区 …… 500ヶ所
- 2位 練馬区 …… 453ヶ所
- 3位 世田谷区 …… 414ヶ所
- 4位 板橋区 …… 346ヶ所
- 5位 足立区 …… 338ヶ所

### ●区民1人当たりの都市公園面積

…………… 2.8㎡ (23区中11位)

※東京都建設局データ (平成28年4月現在)



西六郷公園(タイヤ公園)  
「蒲田」駅より徒歩約15分



大森ふるさとの浜辺公園  
「大森町」駅より徒歩約12分



洗足池公園  
「洗足池」駅より徒歩約4分



徳持公園  
「池上」駅より徒歩約12分

## COLUMN

### ここが発祥地、 この街が日本初！「池上編」

#### ①くず餅の発祥地

関東のくず餅は、小麦粉を発酵させてつくったもので、江戸時代が起源。いくつかある発祥地のひとつがこの池上本門寺がある「池上」で、現在でも、3軒のくず餅を販売する老舗が営業しています。

#### ②日本の民間スポーツクラブ発祥地

池上スポーツクラブは、東京オリンピック体操のメダリスト小野喬・清子夫妻がスポーツの一般普及を目的とし1965年に創設した日本初の民間スポーツクラブで、現在も活動を続けています。

#### ③日本のホンモンジゴケ発祥地

明治43年に池上本門寺の境内に生えているのが確認された、銅を蓄えることができる苔で、現在でも五重塔の基部の他、普段は公開されていない松濤園という奥庭などで見ることができます。

#### ④日本の洋式競馬発祥地

明治末期に現在の池上6～7丁目付近に競馬場がつけられ、馬券を販売する洋式競馬が初めて行われました。また運営者の東京競馬会が他の運営者とJRAの前身である東京競馬倶楽部を設立しました。

池上くず餅  
御三家！



池上池田屋



浅野屋



相模屋





# 美しく、瀟洒な、生活舞台。

## 明るく爽やかな暮らしを提案する 洗練のフォルム。

かつての“よき東京”の面影を留める「池上」の一角。  
この街ならではの心地よい風や光を感じながら暮らせるように、  
独自の設計を施した地上8階建ての都会的なデザインで誕生。  
磁器質タイルに包まれた落ち着きあるグレード感と  
ガラスのシャープな表情が冴えるバルコニー手すりが、  
街並と調和し、住む人の感性と個性を静かに主張します。

設計・監修会社  
プロフィール

有限会社  
鈴木康夫建築企画室

## Clean and Elegantをコンセプトに

本計画地は、池上本門寺で有名であり、「池上」駅も駅舎改良・駅ビル開発計画を始動して脚光を浴びている地域で有ります。そのような地域にある「ヴォーガコルテ池上式番館」は、白を主体とし、アクセントにサーモンピンクをあしらひ、清潔感と柔らかさ・優しさを印象づける外観としました。エントランスは、大判タイル・ボーダータイル・セラミックタイルを使用して風格のある雰囲気をかもし出すよう心がけました。配置レイアウトでは、大通りから駐車場・駐輪場は見えないように配慮し、接道部分はなるべく植栽を配置して、視覚的に安らげる雰囲気づくりを致しました。

### 全15タイプの 多彩なラインアップ。

ライフスタイルに合わせて選べるように幅広いラインアップとしています。

### 角住戸中心の 爽やかな暮らし心地。

全39戸中30戸約76%の角住戸を実現。プライバシーにも配慮しています。

### 優れた設計力を物語る プランニング。

### 全戸分100%を 確保した屋内駐輪場。

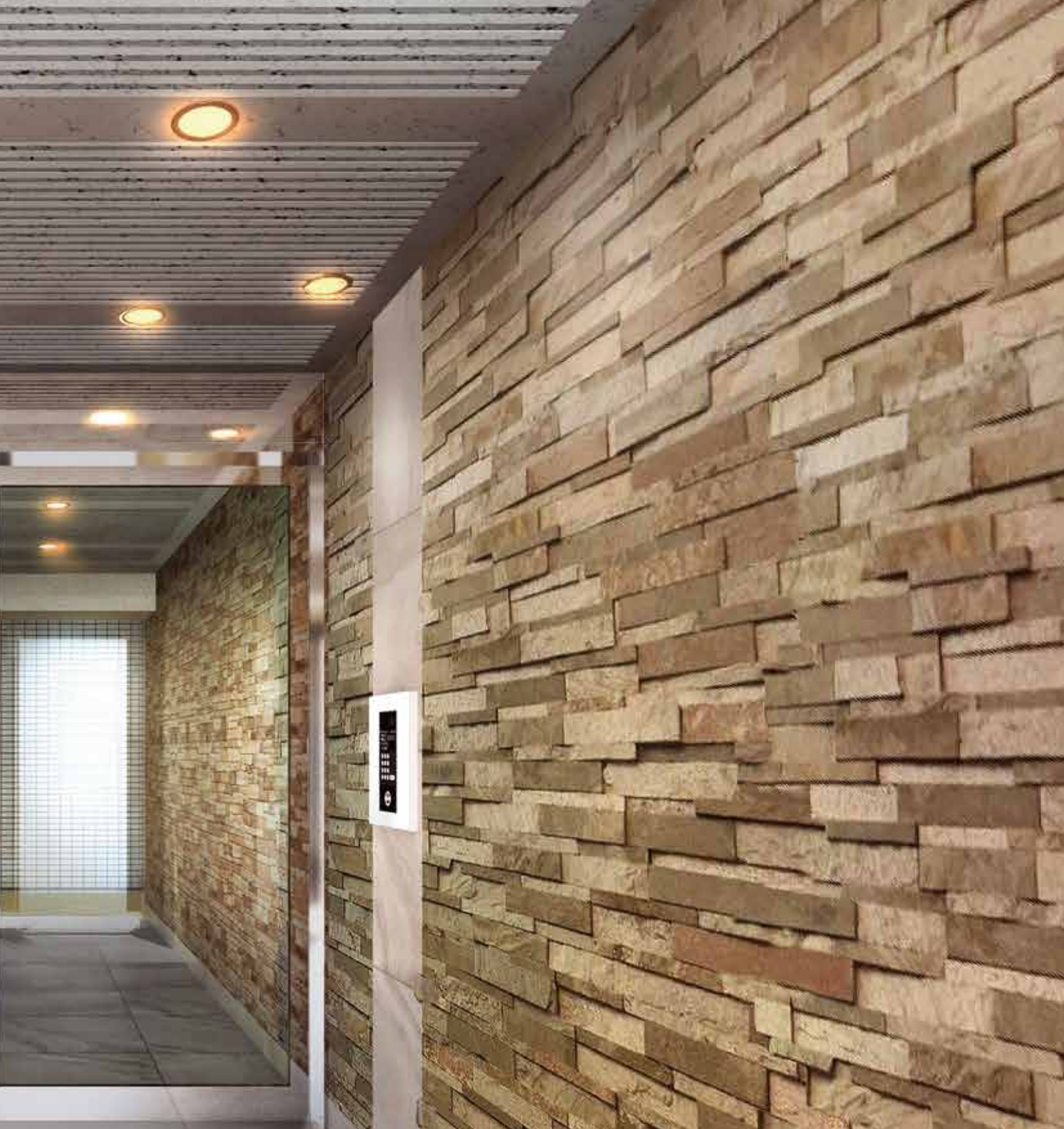
風雨の影響が少ない建物内に41台分の駐輪場を設置。  
(2台分のバイク置き場含む)。

洗練の、本質を、カタチに。

さりげなく風格を漂わせる  
上質なエントランス。

エントランスはナチュラルテイストのタイルや天然御影石などにより、  
住まいとしての風格を演出し、都市生活舞台にふさわしい洗練を追求。  
また風除室からエントランスホールにかけては十分な奥行きを確保。  
ゆとりある空間プランニングとし、館内に足を踏み入れただけで、  
誰もが寛ぎを実感できるようにきめ細やかな配慮を行っています。





■ヴォーガコルテ (VOGA CORTE) の由来



イタリア語で

「VOGA」…… 人気、人の集まる、流行  
「CORTE」…… 庭、中庭

いつまでも「人の集まる」「人気のある」場所、マンションで  
あり続けたいとの想いをブランド名に込めました。

※掲載のイラストは図面をもとに描きおこしたものです。実際とは多少異なる場合があります。

安らぎと、彩りを、感じて。

機能性と美観を高めた  
こだわりの住空間。

上質であることにこだわった  
コーディネートで住空間を演出。  
プロの感性で選び抜かれた  
建具やインテリア、設備・仕様などが  
居住空間の美しさと機能性を  
鮮やかに際立たせます。  
都市に暮らす人の心を満たし、  
本物の寛ぎと安らぎをご提供します。



Atype

1K

■住戸専有面積/25.74㎡(約7.78坪)  
■バルコニー面積/2.75㎡(約0.83坪)

■Aタイプ完成予想図

※掲載の完成予想図(CGイラスト)は、図面を基に描き起こしたものです。  
実際とは多少異なる場合がございます。

## KITCHEN

上部・下部の収納や、コンパクトながら充実した機能を備えたシステムキッチン。簡単に操作できるシングルレバー水栓を採用。さらに偶数階と奇数階で2種類のカラーバリエーションをご用意いたしました。



a



b



c



d



e



f

**a** 全口Siセンサー搭載2口ガスコンロ

お料理の効率を高めるために2口ガスコンロを採用しました。ビルトインコンロなのでカウンターとの隙間が少なく、鉄板もフラットなのでお掃除が簡単です。

**b** シンク

シンクは使い勝手の良いコンパクトサイズ。シンクの幅は使いやすいW=450mmサイズ。

**c** 吊り戸棚

上部に吊り戸棚を設け収納スペースにも配慮しました。

**d** レンジフード

煙を効率的に吸い取り、さらに熱や傷に強く、耐久性に優れているので、簡単なお手入れでいつまでも新品同様の輝きを保ち続けます。

**e** シングルレバー混合水栓

レバーハンドルを上下左右に動かして、水量や温度の調節ができます。

**f** 人造大理石カウンタートップ

カウンタートップは、傷や汚れが目立ちにくい人造大理石を使用。熱や衝撃にも強く、長く使える素材といわれています。

## BATHROOM

心地良いバスタイムを毎日過ごしていただけるよう、充実の設備と機能で快適に使用していただくことができます。



a



b



c



d



e

参考写真

**a** 浴室換気暖房乾燥機

衣類乾燥機能では「部屋干し」とさやうなら。換気機能では、カビの発生が少なくなっており、お掃除がぐんと楽になります。

**b** ランドリーパイプ

浴室換気暖房乾燥機と合わせて利用することで、花粉や梅雨の時期などに大活躍。手軽に洗濯物を干すことができます。

**c** サーモスタット混合水栓

サーモ水栓は安心の安全ボタン付で、安全ボタンを押さない限り目盛40℃付近で止まるロック機能が付いています。

**d** シャワーヘッド

シャワーヘッドは、美しさが長続きするメタル調とし、耐久性とデザイン性にも配慮しました。

**e** イージードライフロア

床はイージードライフロアを採用。従来の床と比べて約6倍の速乾性を持っているので、お掃除もラクラク。



※掲載の設備・仕様写真はCタイプを平成29年9月に撮影したものです。また、上記の仕様はIKタイプのものです。

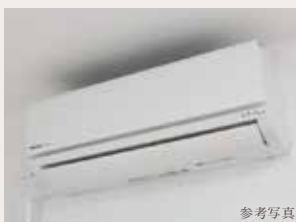
# 豊かさを、支える、先進設備。

快適な都市生活のために  
必要なアイテムを厳選。

高度なセキュリティシステムやインターネット  
関連設備はもちろん、現代生活に必要な  
先進設備をクオリティにこだわりながら厳選。  
住まいの要所に設置することで、  
テクニカルな面から暮らしのストレスを解消し、  
快適な暮らしをお届けします。

※掲載の室内写真はCタイプを平成29年9月に撮影したものです。家具・インテリアはCG合成しております。

## OTHER



### エアコン

各住戸にルームエアコン1基を標準装備しました。四季を通じて快適な空間を維持します。

### 室内物干し

雨の日でも安心。洗濯物を乾かせることができます。

参考写真



### マルチメディアコンセント

テレビ放送やインターネットなどますます豊かになる情報通信の世界。このIT時代に俊敏に対応するべく、多彩なプラットフォーム環境を実現するマルチメディアコンセントを設けました。これひとつでBS・CS・インターネットなどの多彩なメディアが接続可能。各種の配線も一カ所で集中管理できます。さらに電源コンセントには安全な抜け止め機能も採用しました。

参考写真



### カーテンボックス

カーテンレールを隠しスマートな住空間を演出するカーテンボックスを採用しました。



### TVモニター付 ハンズフリーインターホン

来訪者と画面越しに会話できるハンズフリーのTVモニター付インターホンを標準装備。ひとり暮らしや夜間の来客でも、誰が来たのかをモニター越しに確認でき録画機能も付いているので安心です。

参考写真



### ワイドスイッチ

操作面が大きく使いやすいワイドスイッチを採用しました。



### 池上デジタル BS・CS110対応

ハイビジョンで臨場感溢れる高画質・高音質な放送が楽しめます。

※別途契約が必要です。

参考写真



参考写真



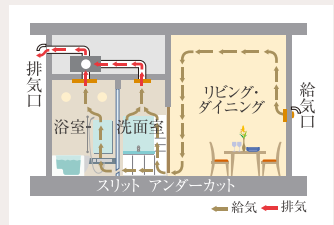
### プッシュドアハンドル&ダブルロック玄関ドア

上下左右どこからでも引くことができるユニバーサルデザインのドアハンドルを採用しました。荷物が多い時などにも手軽に開閉できます。玄関扉にはダブルロックを採用し防犯性を高め、また、キーはコピーが極めて困難なディンプルキーを採用しております。

### CATV対応/J:COM

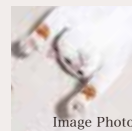
CATV (J:COM) では、映画・スポーツ・ニュース・ドラマ等多彩な専門チャンネルも視聴可能です。

※別途契約が必要です。



### 24時間換気システム

小風量・連続換気で常時室内の空気の汚れや結露の発生を防ぎ、住空間の健康的な空気環境を保ちます。



### ペット飼育可

大切なパートナー。ペットとの暮らしをお楽しみいただけます。

※管理規約に準じてペットの大きさや種類に制限があります。

Image Photo

※掲載の設備・仕様写真はB・Cタイプを平成29年9月に撮影したものです。また、上記の仕様は1Kタイプのものです。

## ROOM



偶数階



奇数階

### フローリング

居室の床は、高級感漂う幅広いフローリングを採用。優れた耐震性と耐キャスト機能を備え、生活音にも配慮し、日常生活で起きる様々な傷を抑止します。また、幅広フローリングには空間を広く魅せるという効果があります。2種類のカラーバリエーションをご用意しました。



偶数階



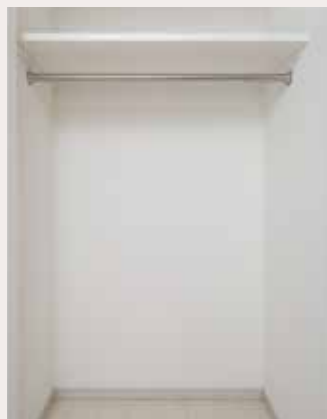
奇数階

### 建具カラーバリエーション

2種類の建具をご用意いたしました。

### クローゼット

洋服をすっきりとしまえる、ハンガーパイプ付きのクローゼットを洋室に設置しました。



## インターネット

本物件は、(株)シーファイブが提供するインターネットサービスとの一括契約により常時接続環境を実現した「インターネット使い放題」のマンションです。Wi-Fi対応で入居時から無線でインターネットを楽しめます。

### 快適

光回線を用いた高速インターネットサービス。上下、1Gbps (ベストエフォート)

### 安全

マンション内はV-LAN方式による住戸内のセキュリティ対策が施され、マンション外部とは共有ルーター内のファイアウォールで不正侵入防止。

### 便利

入居時に住戸内のLANコネクタとパソコンを繋ぐだけの簡単システム。

### 簡単

入居後は居室内のLANコネクタまたは無線ルーターと接続するだけで容易にご利用いただけます。

### 安心

フリーダイヤルによる年中無休のヘルプデスク (8~23時)

※Wi-Fi対応の詳細内容は(株)シーファイブのサイトをご参照下さい。

株式会社 シーファイブ

<http://www.ccccc5.com/>

## POWDER ROOM



### カウンター一体型ボウル

上質感漂うデザインの洗面ボウルは、毎日の身だしなみが楽しくなります。また、エコハンドル水栓は、水とお湯を使い分けでき、節湯を実現。かしこく省エネできて経済的です。

### 収納棚キャビネット

タオルや小物などの収納に最適なキャビネット。パウダールームをスッキリと快適に利用することができます。

ドレッサー感覚にあふれ、使う楽しみを合わせたパウダールームになっています。使いやすさと機能性にも考慮した、親切的な設計に仕上がりました。



### ウォシュレット(リモコン機能付)

暖房便座付ウォシュレット。見た目もキレイなすっきりデザイン。暖房便座、抗菌仕様などの快適機能を備えています。またリモコン機能を備えていて操作が手軽に行えます。(リモコン機能付)

## ENTRANCE



### シューズインクローゼット

玄関をスッキリ整理する為、扉付きのシューズインクローゼットを設置しました。ブーツやサンダルなど季節に合わせて収納できるので快適に暮らすことができます。

### 玄関床

大理石調タイルの玄関床。上質な装いを演出し、いつでも美しく保つことができます。

### 人感センサー付スイッチ

人を感知して、自動的に点灯・消灯する人感センサー機能付スイッチを玄関に採用しました。必要な時だけ点灯するので経済的で、消し忘れの心配がありません。

## 「公的保証機関による瑕疵対応」

### 住宅瑕疵担保履行法による住宅瑕疵担保責任保険



「まもりすまい保険」



安心を、ささえる。未来へ、つなぐ。

住宅保証機構株式会社

### ■住宅保証

新築マンションの場合、基本構造部分の瑕疵については売主が10年間保証するよう法律で義務付けられていますが、この保証をより確実にするため、住宅保証機構の住宅瑕疵担保責任保険「まもりすまい保険」が付保されております。

この保険は事業者が契約者となる保険ですが、主要構造部に起因する瑕疵が発生し事業者が倒産等の場合には直接住宅取得者様に保険金が支払われる等、消費者保護を目的とした住宅瑕疵担保履行法に基づく保険です。

遠い将来を見通して安心ある暮らしを追求した、信頼の耐震・耐久技術が息づく基本構造。

### 基礎杭

地下に造成した杭が建物をしっかりと確実に支えるアースドリル拡底工法により地下17.0m付近にある強固な地盤まで杭を18本打ち込み、高い耐久性を確保しています。

### 増圧直結給水方式

建物の給水管に増圧ポンプを設置。上層階まで直接、そしてスムーズに給水する、増圧直結給水方式を採用しました。

### ダブル配筋

主要な床・壁の鉄筋は必要に応じて二重に配筋。床・壁厚が増すため、ひび割れも起きにくく、耐久性も高まります。また、シングル配筋に比べ高い構造強度を実現しています。

### 防音サッシ・ガラス

防音性の高い防音サッシを採用しました。サッシとこの防音ガラス「T2等級」の優れた遮音性能を実現しました。

### 外壁・戸境壁

耐火・耐久性に優れ、外部や住戸間の騒音も軽減する外壁・戸境壁。外壁は厚さ約150～180mmを確保しています。結露対策として、外壁面内側に断熱材の吹付けを施しました。また戸境壁の遮音性能は確保しておりますので隣住戸の音も気になりません。

### 二重床

振動を吸収する防振ゴムを支持脚に装備し遮音性能を高めています。またスラブ厚約180mmとし、床裏の空気層の部分に配管・配線を通し、リフォームやメンテナンスにも配慮しています。

### 床の遮音性能

「ヴォーガコルテ池上式番館」はLL-45等級相当の二重床を採用しました。

遮音等級	床衝撃音		
	人の走り回り、飛び跳ねなど	椅子の移動音、物の落下音	生活実感、プライバシーの確保
LL-40	かすかに聞こえるが、遠くから聞こえる感じ	ほとんど聞こえない	上階の物音がかすかにする程度。気配は感じるが気にならない
LL-45	聞こえるが、意識することはあまりない	小さく聞こえる	上階の生活が多少意識される状態。スプーンを落とすと微かに聞こえる。大きな動きはわかる。
LL-50	小さく聞こえる	聞こえる	上階の生活状況が意識させる。椅子を引きずる音は聞こえる。歩行などがわかる。
LL-55	聞こえる	発音音が気になる	上階の生活行為がある程度わかる。椅子を引きずる音はうるさく感じる。スリッパ歩行音が聞こえる。
備考	低音域の音、重量・柔衝撃源(LH)	高音域の音、軽量・硬衝撃源(LL)	生活行為、気配での例

〈出典〉日本建築学会編「建築物の遮音性能基準と設計指針(第2版)」(1997)P.28より抜粋(技報堂出版)  
 ※本表は、室内の暗騒音を30dBA程度と想定して、まとめたものです。※一定条件下を想定した床材の性能を生活実感の例であり、実際の室内値とは異なります。※上記表中の文章表現は感覚的なものであり、個人差がございます。その内容を保証するものではありません。予めご了承ください。

### エレベーター管制装置

地震・停電の際には最寄り階に自動的に停止し、ドアを開きます。

異常時には最寄り階まで自動運転します。

### ALSOKによる24時間オンライン機械管理システム

火災・給排水設備・エレベーター・住戸内警報(仕様による)等の異常信号を24時間体制で機械管理します。24時間オンラインセキュリティに守られた、質の高い安全性をお届けします。

### オートロックシステム

来訪者通話・居住者確認後、オートロック解錠

エントランスホールにTVカメラ付インターホンを、各住戸にモニター付インターホン親機を設置。来訪者を居室内のモニターで確認してから解錠できます。録画機能も備えた安全性の高いシステムです。

### 防犯カメラ

通路、駐輪場、風除室、エレベーターに、防犯カメラを計4台設置。不審者の侵入を常時監視します。

参考写真

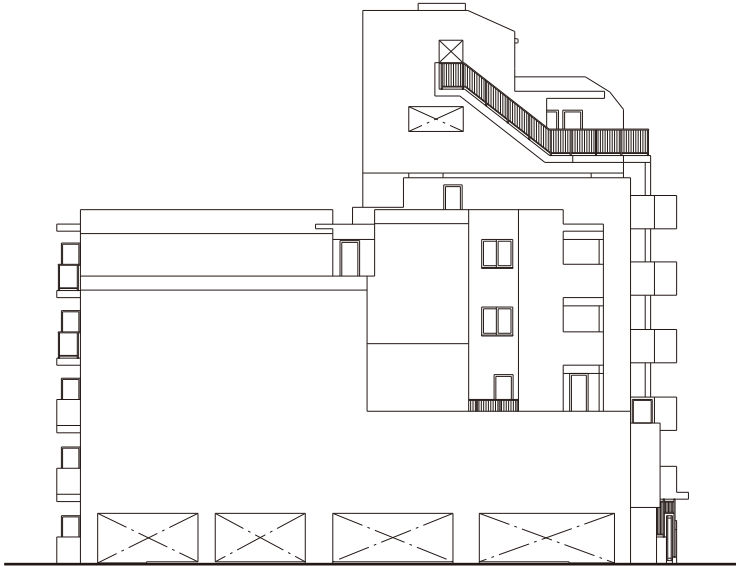
### 宅配ボックス

外出時などに便利な宅配ボックスを風除室に設置しました。着荷を液晶画面に通知する機能付きです。

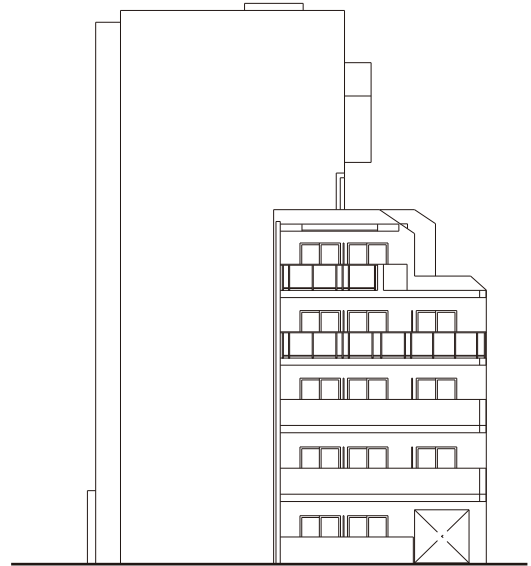
参考写真



東側立面図



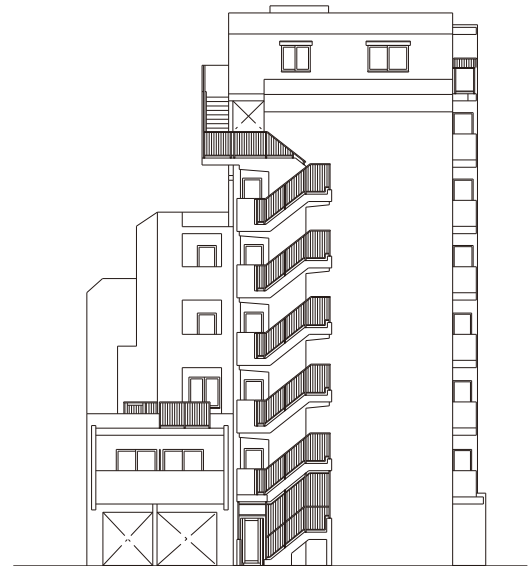
南側立面図



西側立面図



北側立面図



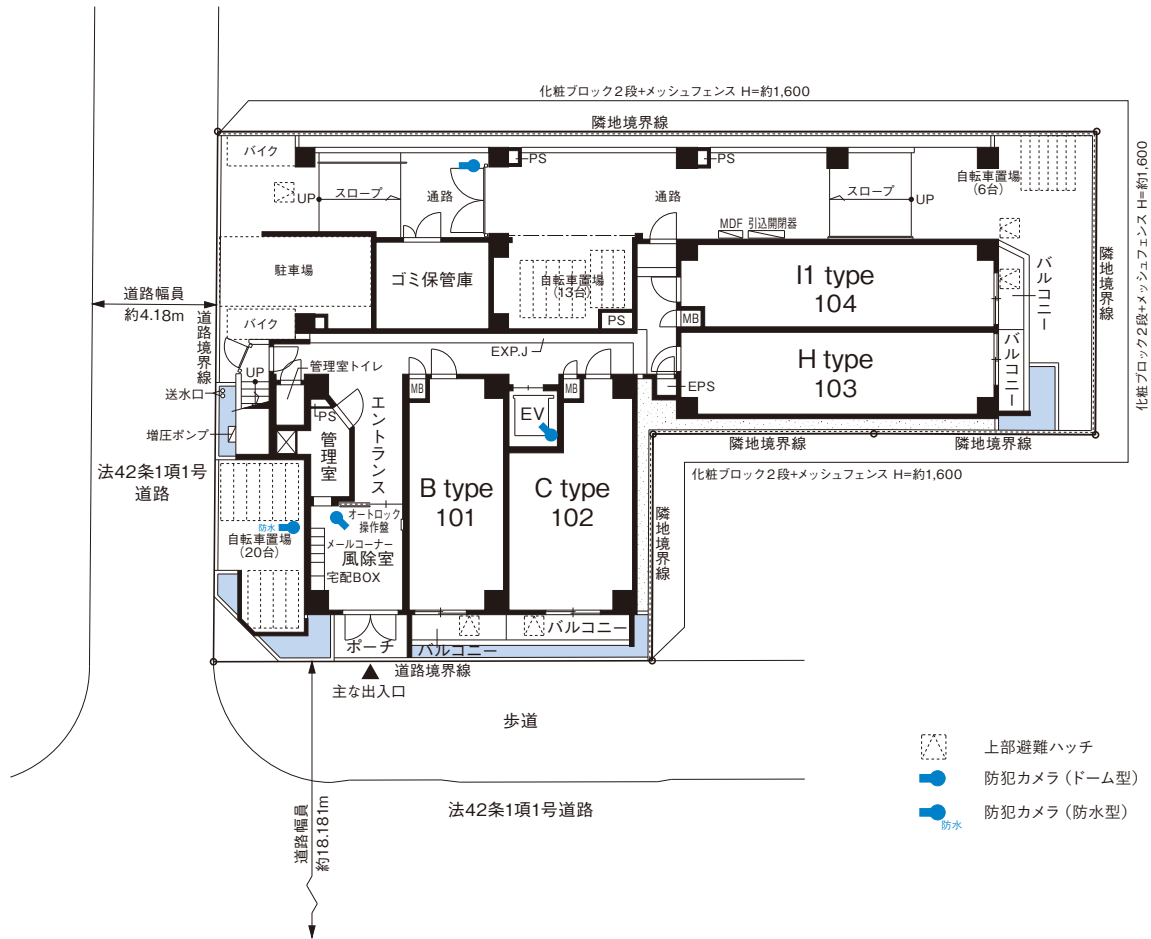
図面集をご覧になる前にお読みください。

●図面に記載されている寸法の単位はミリメートル(mm)です。●表示面積・坪換算は1㎡=約0.3025坪とし、小数点第3位以下は切り捨ててあります。●専有面積は建築基準法上の壁芯面積〔パイプスペース(PS)含む〕ですので、不動産登記法上の登記面積(内法面積)はこれより少なくなります。また住戸内の柱型は、専有面積及び畳数に含まれます。●専有面積にはメーターボックス(MB)、パイプスペースは含まれていません。●各タイプ図内に記載されている帖数は壁芯面積で1.62㎡を1帖とし、小数点第2位以下は切り捨ててあります。●バルコニー面積は、壁芯計算にて算出し、柱型部分を含んでいます。●バルコニーに避難ハッチが設置されている場合は床面に段差が生じます。●敷地配置図内の植栽・外構等は変更される場合がありますので、予めご了承ください。●避難ハッチの位置は消防諸官庁の指導により変更(移設・増設等)している場合があります。●各タイプ図内の凡例記号(照明・コンセント等)の位置については、実際の位置と若干変更が生じる場合があります。●一部の窓ガラスは、諸官庁の指導及び近隣住民とのプライバシー上、アミ入りガラス又は不透明ガラス(型ガラス)となっている場合があります。●立面図については縦樋・タラップ・面格子・アンテナ等は省略しております。●外壁・壁厚・柱型・下向き天井の形状・大きさについては、各階により異なる場合があります。●バルコニー・開放廊下等の共用部分の支柱・梁型・折上げ及び床段差は一部省略しております。●棚・物入れ・クロゼット内の梁型は一部省略しております。●雨樋・通気管・配水管・排水口・床下点検口・排水柵等の位置は、図面上省略しております。●各戸には設備点検口が数箇所設置されていますが、図面上は省略しております。●独立洗面化粧台・キッチン・ユニットバス等は各タイプにより形状が多少異なる場合がありますので、予めご了承ください。●天然石・木等、天然素材は製品の性質上、模様・色目等が均一でない場合があります。●ビニールクロス・塩ビシート等仕上材は製品の性質上、継ぎ目が生じます。●仕上げ材につきましては特性上経年劣化により、継ぎ目が目立ったり、色あせ等が発生する場合がありますので、予めご了承ください。●計画内容は行政指導・施工上の理由及び改良のため、一部変更となる場合がありますので、予めご了承ください。●方位・縮尺はトレース・印刷の都合上多少誤差が生じる場合がありますので、予めご了承ください。方位は真北を示しています。●図面と差異がある場合には現状を優先させていただきます。●隣接の建物等の周辺環境につきましては、ご購入までに現地にて十分にお確かめください。●冷蔵庫置場は、各タイプにより設置スペースの大きさが異なります。また、設置可能な冷蔵庫が限定される場合がありますので、予めご了承ください。●家電製品・家具を新たに購入・設置される方は、事前に実測してご検討ください。●その他、ご不明な点につきましては、係員にお問い合わせください。



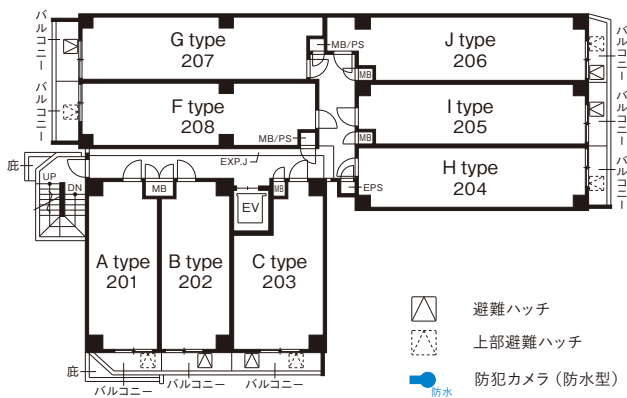
1階平面図・敷地配置図

scale: 約1/250



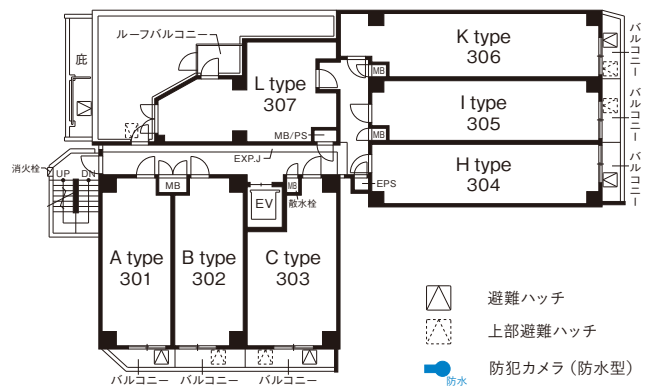
2階平面図

scale: 約1/345



3階平面図

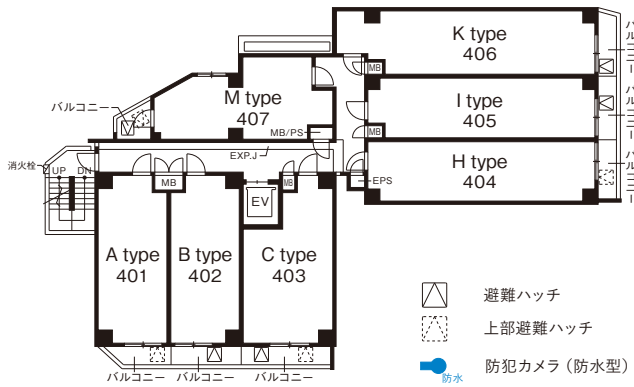
scale: 約1/345



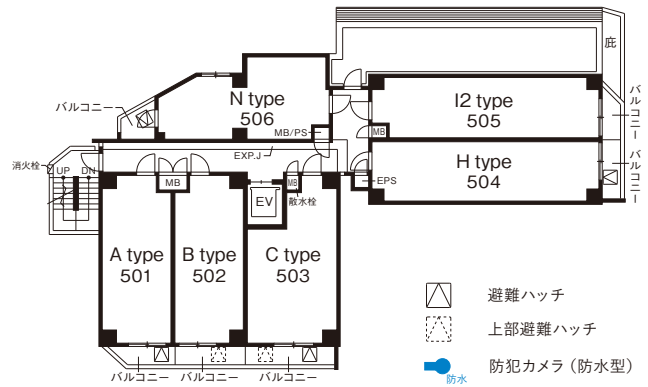
scale:約1/345



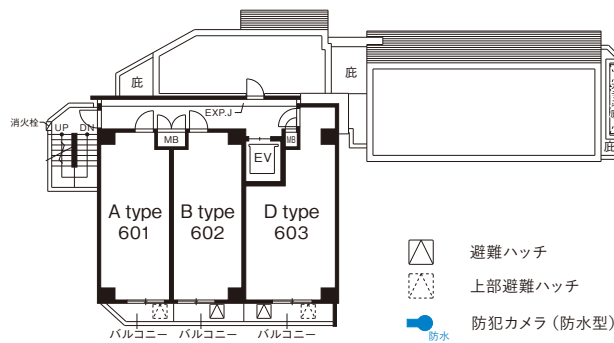
4階平面図



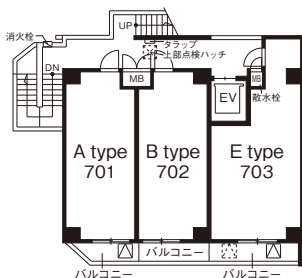
5階平面図



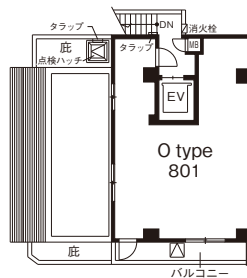
6階平面図



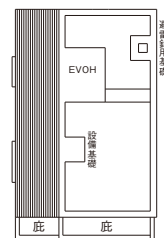
7階平面図



8階平面図



屋上平面図



- △ 避難ハッチ
- 上部避難ハッチ
- 📷 防犯カメラ (防水型)

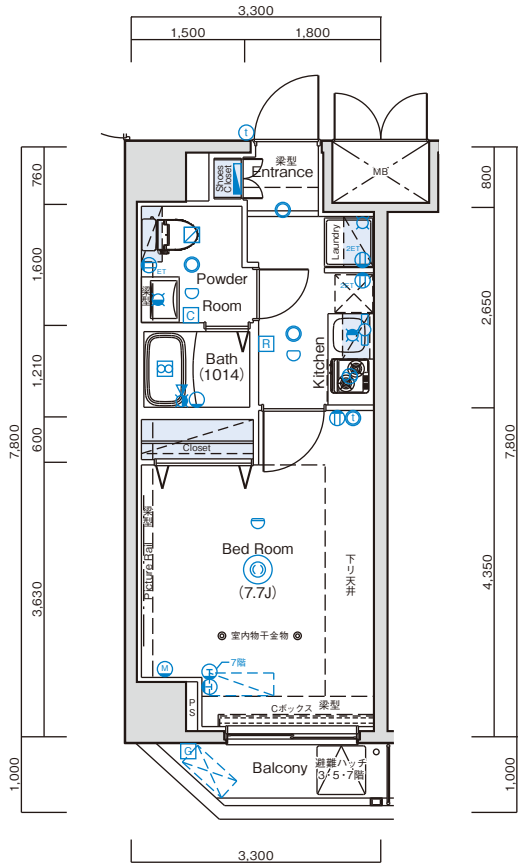
- △ 避難ハッチ
- 📷 防犯カメラ (防水型)



### 1K 25.74m<sup>2</sup>

- 専有面積 / 25.74㎡ (約7.78坪)
- バルコニー面積 / 2.75㎡ (約0.83坪)

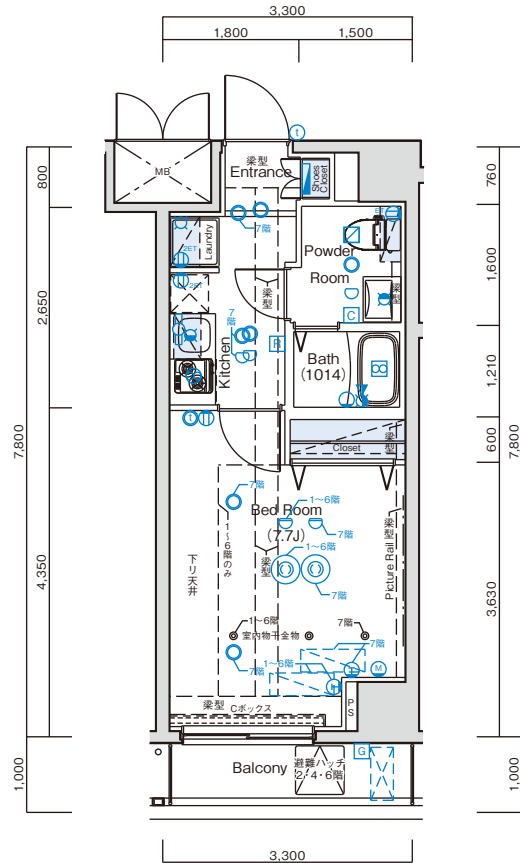
scale:約1/100



### 1K 25.74m<sup>2</sup>

- 専有面積 / 25.74㎡ (約7.78坪)
- バルコニー面積 / 3.20㎡ (約0.96坪)

scale:約1/100



- |  |                |
|--|----------------|
| 分電盤                                    | 単水栓            |
| 2口コンセント                                | 混合水栓           |
| 1口コンセント接地端子付                           | シャワー付混合水栓      |
| 2口コンセント接地端子付                           | 給湯器            |
| エアコン用コンセント                             | 熱感知器 (差動式)     |
| マルチメディアコンセント (2口コンセント+WIFI+TV+NTTスペース) | 熱感知器 (定温式)     |
| TV用アウトレット                              | 換気扇            |
| ブラケット                                  | 浴室換気暖房乾燥機      |
| ダウンライト                                 | 副吸込口           |
| シーリングライト (非実装)                         | エアコン室内機 (想定位置) |
| シーリングライト (器具実装)                        | エアコン室外機 (想定位置) |
| 棚下灯                                    | PS バイブスペース     |
| インターホン (親機)                            | MB メーターボックス    |
| インターホン (子機)                            | ダブルカーテンレール     |
| 給湯器リモコン                                | カーテンボックス       |
| 浴室換気乾燥機スイッチ                            | ピクチャーレール       |
|  | 乾式耐火壁          |

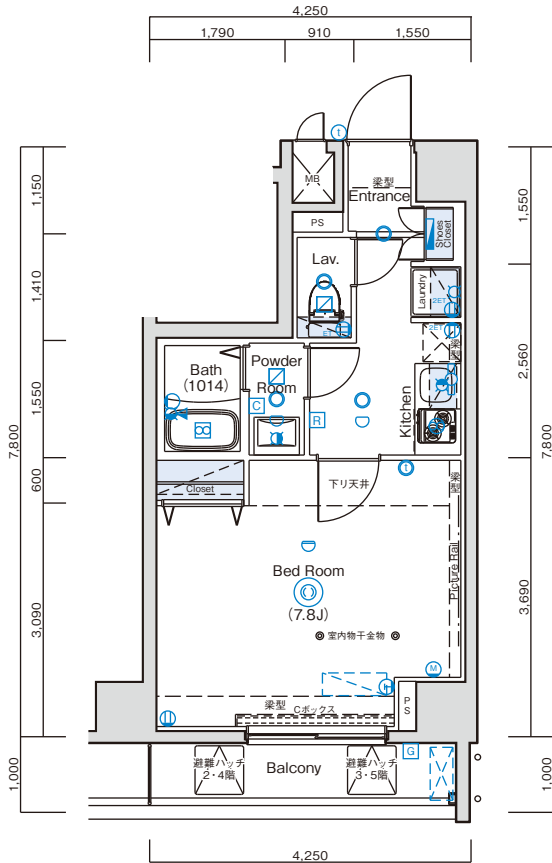
8F	O 801							
7F	A 701	B 702	E 703					
6F	A 601	B 602	D 603					
5F	A 501	B 502	C 503	H 504	I2 505		N 506	
4F	A 401	B 402	C 403	H 404	I 405	K 406	M 407	
3F	A 301	B 302	C 303	H 304	I 305	K 306	L 307	
2F	A 201	B 202	C 203	H 204	I 205	J 206	G 207 F 208	
1F	エントランス 管理室	B 101	C 102	H 103	I1 104	通路・駐車場		



### 1K 28.80m<sup>2</sup>

- 専有面積 / 28.80㎡ (約8.71坪)
- バルコニー面積 / 4.15㎡ (約1.25坪)

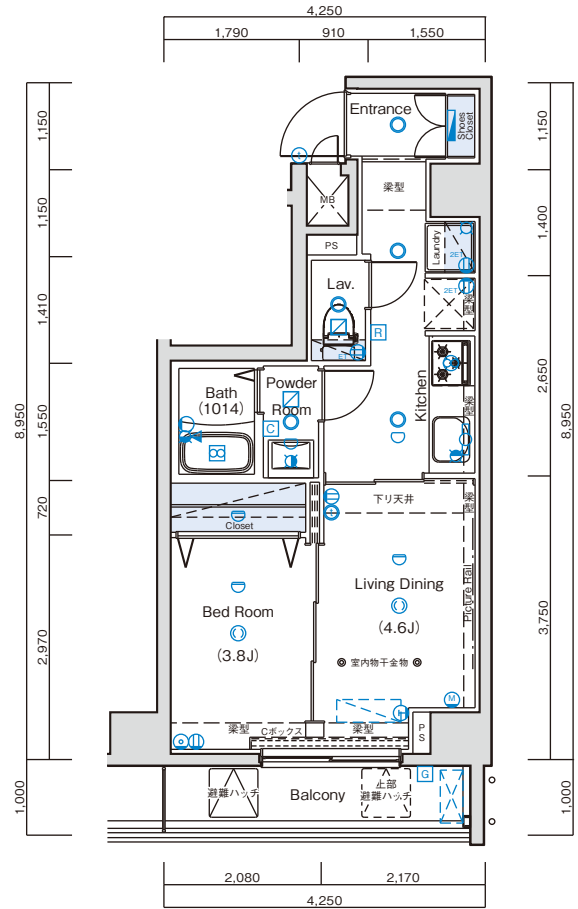
scale:約1/100



### 1LDK 30.82m<sup>2</sup>

- 専有面積 / 30.82㎡ (約9.32坪)
- バルコニー面積 / 4.15㎡ (約1.25坪)

scale:約1/100



- |  |   |  |                |
|--|---|--|----------------|
|  | 分電盤                                       |  | 単水栓            |
|  | 2口コンセント                                   |  | 混合水栓           |
|  | 1口コンセント接地端子付                              |  | シャワー付混合水栓      |
|  | 2口コンセント接地端子付                              |  | 給湯器            |
|  | エアコン用コンセント                                |  | 熱感知器 (差動式)     |
|  | マルチメディアコンセント<br>(2口コンセント+WIFI+TV+NTTスペース) |  | 熱感知器 (定温式)     |
|  | TV用アウトレット                                 |  | 換気扇            |
|  | ブラケット                                     |  | 浴室換気暖房乾燥機      |
|  | ダウンライト                                    |  | 副吸込口           |
|  | シーリングライト (非実装)                            |  | エアコン室内機 (想定位置) |
|  | シーリングライト (器具実装)                           |  | エアコン室外機 (想定位置) |
|  | 棚下灯                                       |  | パイプスペース        |
|  | インターホン (親機)                               |  | メーターボックス       |
|  | インターホン (子機)                               |  | ダブルカーテンレール     |
|  | 給湯器リモコン                                   |  | カーテンボックス       |
|  | 浴室換気乾燥機スイッチ                               |  | ピクチャーレール       |
|  |   |  | 乾式耐火壁          |

8F	O 801							
7F	A 701	B 702	E 703					
6F	A 601	B 602	D 603					
5F	A 501	B 502	C 503	H 504	I2 505	N 506		
4F	A 401	B 402	C 403	H 404	I 405	K 406		
3F	A 301	B 302	C 303	H 304	I 305	K 306		
2F	A 201	B 202	C 203	H 204	I 205	J 206	G 207	F 208
1F	エントランス 管理室	B 101	C 102	H 103	I1 104	通路・駐車場		

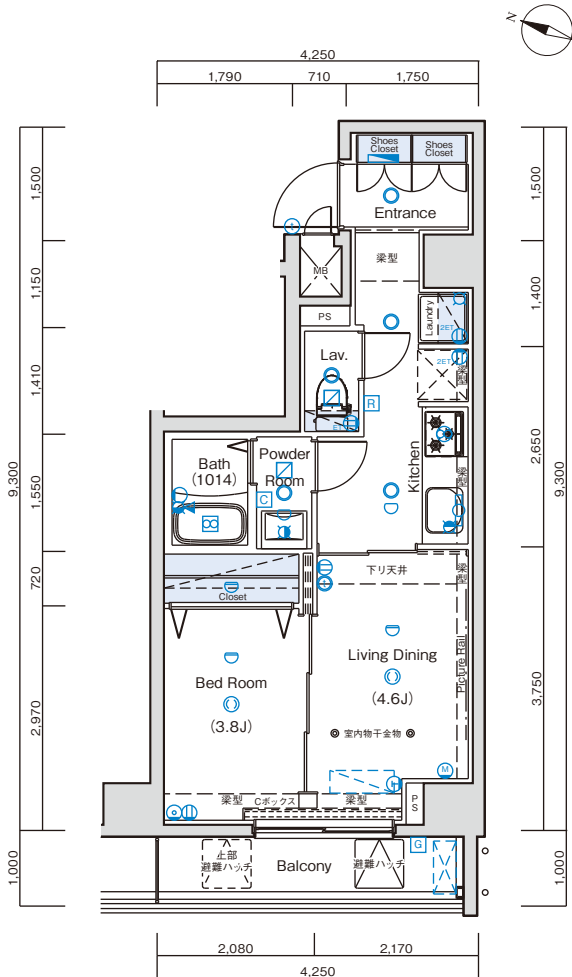
scale:約1/100



### 1LDK 31.43㎡

- 専有面積 / 31.43㎡ (約9.50坪)
- バルコニー面積 / 4.15㎡ (約1.25坪)

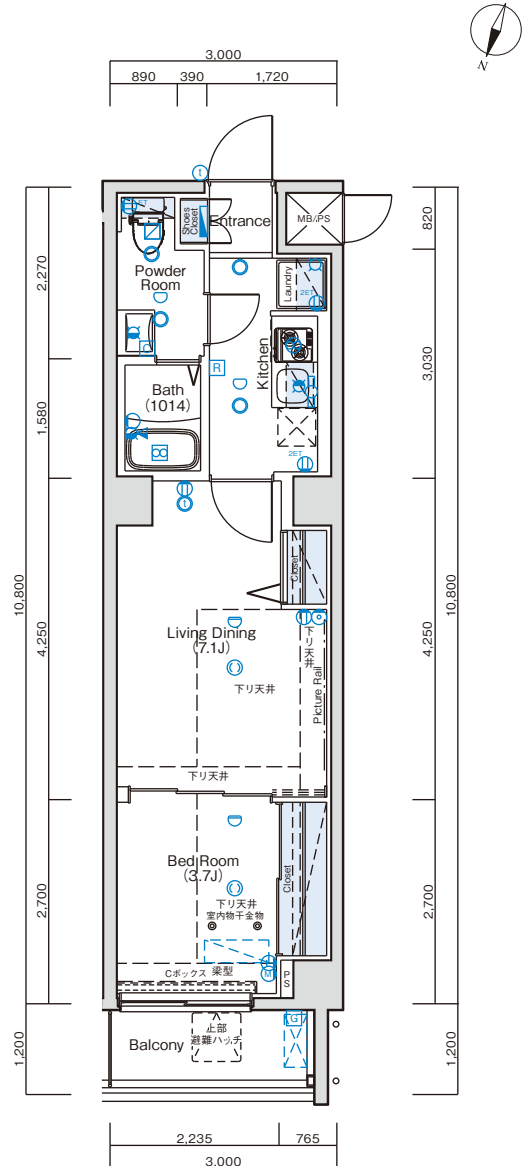
scale:約1/100



### 1LDK 32.40㎡

- 専有面積 / 32.40㎡ (約9.80坪)
- バルコニー面積 / 3.36㎡ (約1.01坪)

scale:約1/100



- |  |                |
|--|----------------|
| 分電盤                                    | 単水栓            |
| 2口コンセント                                | 混合水栓           |
| 1口コンセント接地端子付                           | シャワー付混合水栓      |
| 2口コンセント接地端子付                           | 給湯器            |
| エアコン用コンセント                             | 熱感知器 (差動式)     |
| マルチメディアコンセント (2口コンセント+WIFI+TV+NTTスペース) | 熱感知器 (定温式)     |
| TV用アウトレット                              | 換気扇            |
| ブラケット                                  | 浴室換気暖房乾燥機      |
| ダウンライト                                 | 副吸込口           |
| シーリングライト (非実装)                         | エアコン室内機 (想定位置) |
| シーリングライト (器具実装)                        | エアコン室外機 (想定位置) |
| 棚下灯                                    | PS パイプスペース     |
| インターホン (親機)                            | MB メーターボックス    |
| インターホン (子機)                            | ダブルカーテンレール     |
| 給湯器リモコン                                | カーテンボックス       |
| 浴室換気乾燥機スイッチ                            | ピクチャーレール       |
|  | 乾式耐火壁          |

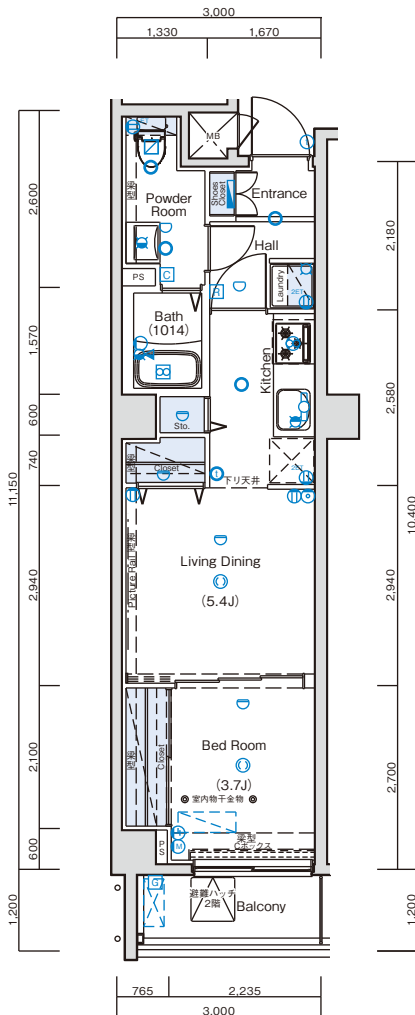
8F	O 801							
7F	A 701	B 702	E 703					
6F	A 601	B 602	D 603					
5F	A 501	B 502	C 503	H 504	I2 505	N 506		
4F	A 401	B 402	C 403	H 404	I 405	K 406		
3F	A 301	B 302	C 303	H 304	I 305	K 306		
2F	A 201	B 202	C 203	H 204	I 205	J 206	G 207	F 208
1F	エントランス 管理室	B 101	C 102	H 103	I1 104	通路・駐車場		



### 1LDK 32.47㎡

- 専有面積 / 32.47㎡ (約9.82坪)
- バルコニー面積 / 3.36㎡ (約1.01坪)

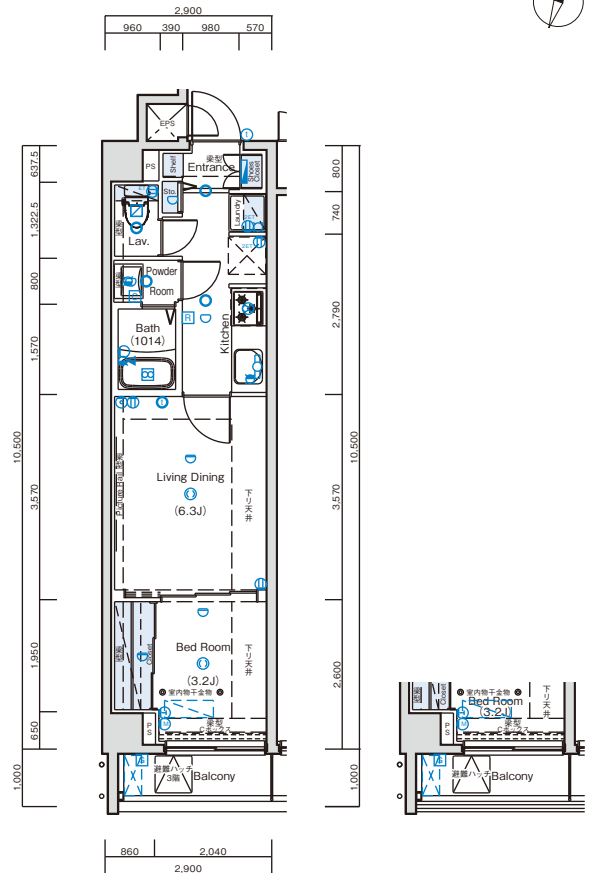
scale:約1/110



### 1LDK 31.01㎡

- 専有面積 / 31.01㎡ (約9.38坪)
- バルコニー面積 / 2.77㎡ (約0.83坪)

scale:約1/130



103,204,304,404号室

504号室部分図

- |  |   |  |                |
|--|---|--|----------------|
|  | 分電盤                                       |  | 単水栓            |
|  | 2口コンセント                                   |  | 混合水栓           |
|  | 1口コンセント接地端子付                              |  | シャワー付混合水栓      |
|  | 2口コンセント接地端子付                              |  | 給湯器            |
|  | エアコン用コンセント                                |  | 熱感知器 (差動式)     |
|  | マルチメディアコンセント<br>(2口コンセント+WIFI+TV+NTTスペース) |  | 熱感知器 (定温式)     |
|  | TV用アウトレット                                 |  | 換気扇            |
|  | ブラケット                                     |  | 浴室換気暖房乾燥機      |
|  | ダウンライト                                    |  | 副吸込口           |
|  | シーリングライト (非実装)                            |  | エアコン室内機 (想定位置) |
|  | シーリングライト (器具実装)                           |  | エアコン室外機 (想定位置) |
|  | 棚下灯                                       |  | パイプスペース        |
|  | インターホン (親機)                               |  | メーターボックス       |
|  | インターホン (子機)                               |  | ダブルカーテンレール     |
|  | 給湯器リモコン                                   |  | カーテンボックス       |
|  | 浴室換気乾燥機スイッチ                               |  | ピックアップレール      |
|  |   |  | 乾式耐火壁          |

8F	O 801							
7F	A 701	B 702	E 703					
6F	A 601	B 602	D 603					
5F	A 501	B 502	C 503	H 504	I2 505	N 506		
4F	A 401	B 402	C 403	H 404	I 405	K 406		
3F	A 301	B 302	C 303	H 304	I 305	K 306		
2F	A 201	B 202	C 203	H 204	I 205	J 206	G 207	F 208
1F	エントランス 管理室	B 101	C 102	H 103	I1 104	通路・駐車場		



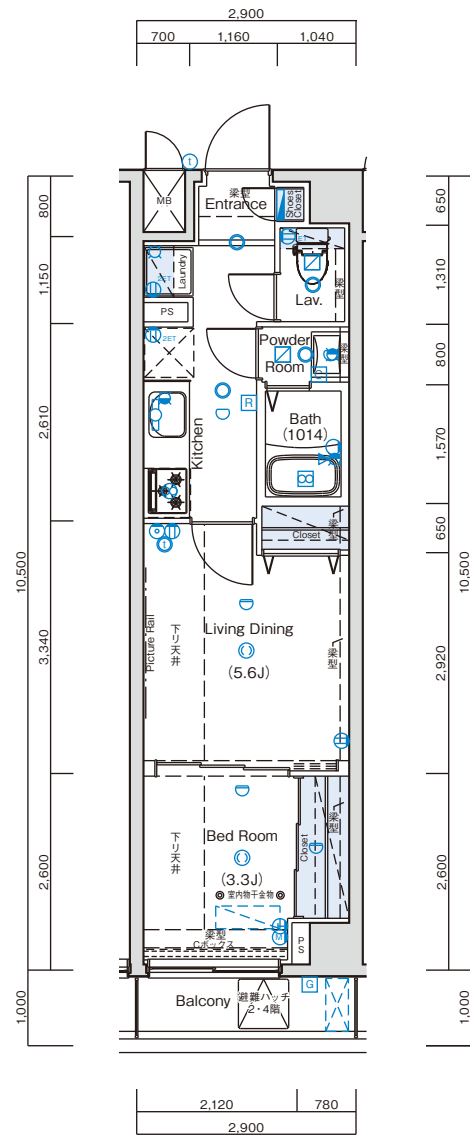
# 1LDK 30.45㎡

- 専有面積 / 30.45㎡ (約9.21坪)
- バルコニー面積 / 2.90㎡ (約0.87坪) ... 205,305,405

scale: 約1/100



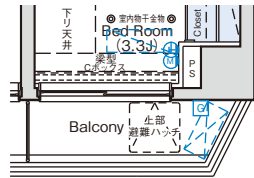
205,305,405号室



104号室部分図

# 1LDK 30.45㎡

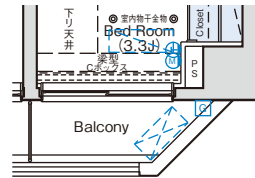
- 専有面積 / 30.45㎡ (約9.21坪)
- バルコニー面積 / 2.64㎡ (約0.79坪)



505号室部分図

# 1LDK 30.45㎡

- 専有面積 / 30.45㎡ (約9.21坪)
- バルコニー面積 / 2.15㎡ (約0.65坪)



- |  |                |
|--|----------------|
| 分電盤                                    | 単水栓            |
| 2口コンセント                                | 混合水栓           |
| 1口コンセント接地端子付                           | シャワー付混合水栓      |
| 2口コンセント接地端子付                           | 給湯器            |
| エアコン用コンセント                             | 熱感知器 (差動式)     |
| マルチメディアコンセント (2口コンセント+WIFI+TV+NTTスペース) | 熱感知器 (定温式)     |
| TV用アウトレット                              | 換気扇            |
| ブラケット                                  | 浴室換気暖房乾燥機      |
| ダウンライト                                 | 副吸込口           |
| シーリングライト (非実装)                         | エアコン室内機 (想定位置) |
| シーリングライト (器具実装)                        | エアコン室外機 (想定位置) |
| 棚下灯                                    | PS バイパススペース    |
| インターホン (親機)                            | MB メーターボックス    |
| インターホン (子機)                            | ダブルカーテンレール     |
| 給湯器リモコン                                | カーテンボックス       |
| 浴室換気乾燥機スイッチ                            | ピクチャーレール       |
|  | 乾式耐火壁          |

8F	O 801							
7F	A 701	B 702	E 703					
6F	A 601	B 602	D 603					
5F	A 501	B 502	C 503	H 504	I2 505		N 506	
4F	A 401	B 402	C 403	H 404	I 405	K 406	M 407	
3F	A 301	B 302	C 303	H 304	I 305	K 306	L 307	
2F	A 201	B 202	C 203	H 204	I 205	J 206	G 207 F 208	
1F	エントランス 管理室	B 101	C 102	H 103	I1 104	通路・駐車場		

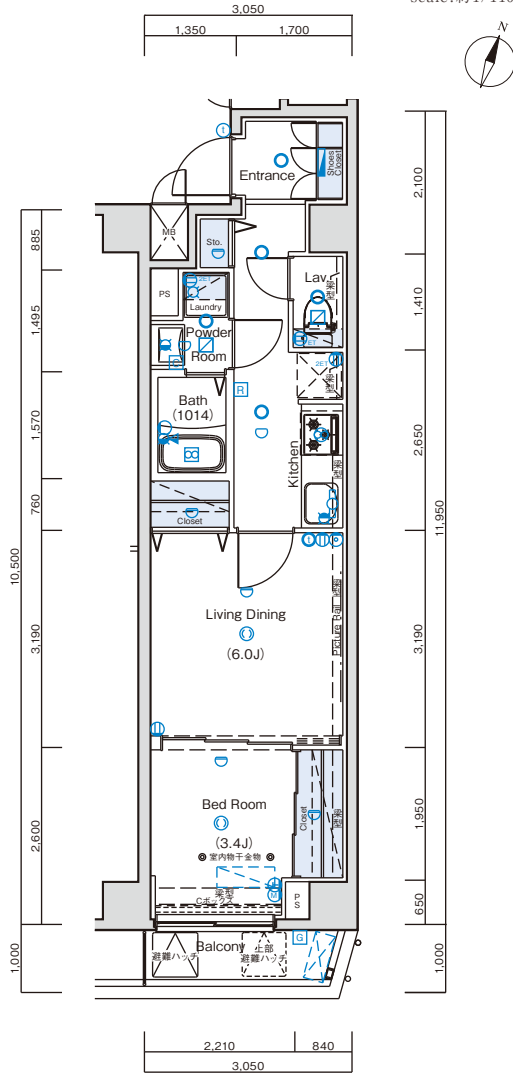




### 1LDK 34.49㎡

- 専有面積 / 34.49㎡ (約10.43坪)
- バルコニー面積 / 2.95㎡ (約0.89坪)

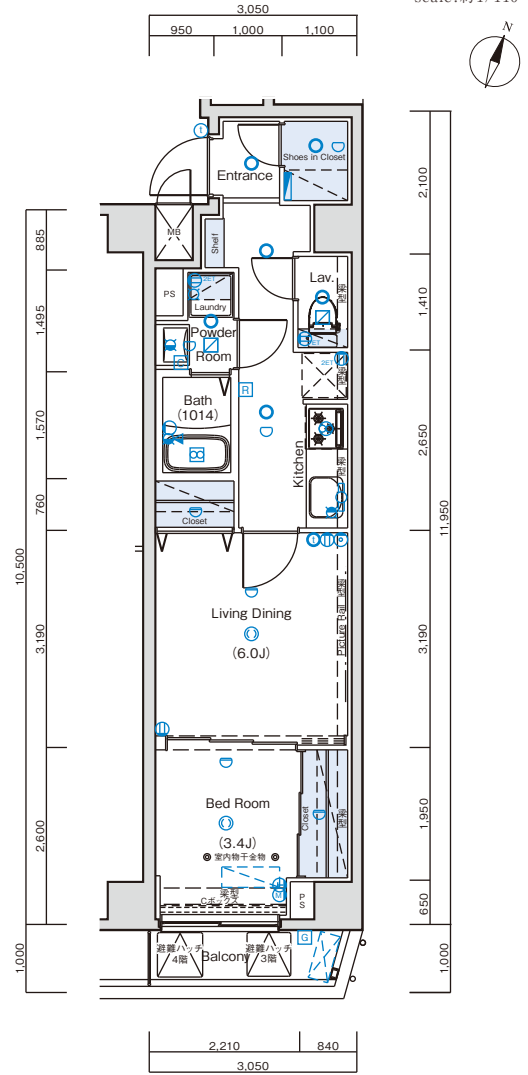
scale: 約1/110



### 1LDK 35.07㎡

- 専有面積 / 35.07㎡ (約10.60坪)
- バルコニー面積 / 2.95㎡ (約0.89坪)

scale: 約1/110



- |  |                |
|--|----------------|
| 分電盤                                    | 単水栓            |
| 2口コンセント                                | 混合水栓           |
| 1口コンセント接地端子付                           | シャワー付混合水栓      |
| 2口コンセント接地端子付                           | 給湯器            |
| エアコン用コンセント                             | 熱感知器 (差動式)     |
| マルチメディアコンセント (2口コンセント+WIFI+TV+NTTスペース) | 熱感知器 (定温式)     |
| TV用アウトレット                              | 換気扇            |
| ブラケット                                  | 浴室換気暖房乾燥機      |
| ダウンライト                                 | 副吸込口           |
| シーリングライト (非実装)                         | エアコン室内機 (想定位置) |
| シーリングライト (器具実装)                        | エアコン室外機 (想定位置) |
| 棚下灯                                    | PS バイパススペース    |
| インターホン (親機)                            | MB メーターボックス    |
| インターホン (子機)                            | ダブルカーテンレール     |
| 給湯器リモコン                                | カーテンボックス       |
| 浴室換気乾燥機スイッチ                            | ピクチャーレール       |
|  | 乾式耐火壁          |

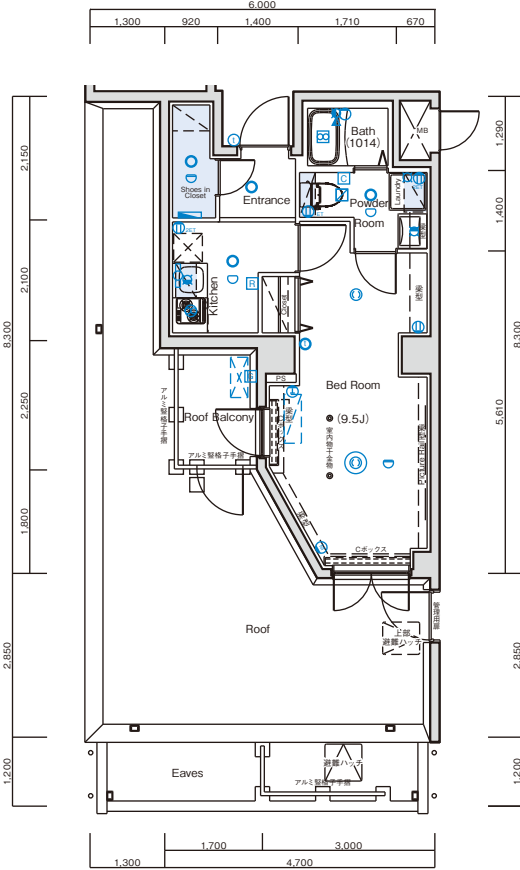
8F	O 801					
7F	A 701	B 702	E 703			
6F	A 601	B 602	D 603			
5F	A 501	B 502	C 503	H 504	I2 505	N 506
4F	A 401	B 402	C 403	H 404	I 405	K 406 / M 407
3F	A 301	B 302	C 303	H 304	I 305	K 306 / L 307
2F	A 201	B 202	C 203	H 204	I 205	J 206 / G 207 / F 208
1F	エントランス 管理室	B 101	C 102	H 103	I1 104	通路・駐車場



1K 29.89㎡

- 専有面積 / 29.89㎡ (約9.04坪)
- ルーフバルコニー面積 / 3.30㎡ (約0.99坪)

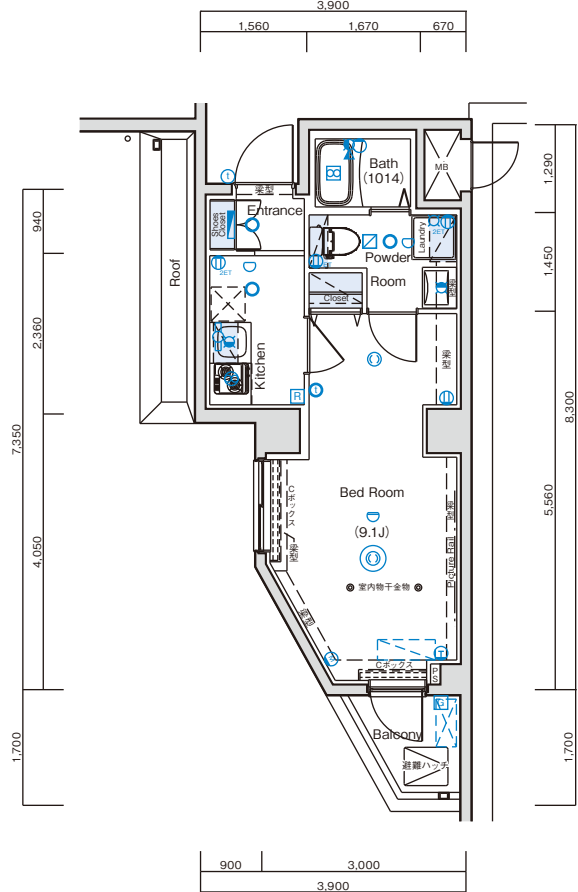
scale:約1/130



1K 26.38㎡

- 専有面積 / 26.38㎡ (約7.97坪)
- バルコニー面積 / 2.59㎡ (約0.78坪)

scale:約1/110



- |  |   |  |                |
|--|---|--|----------------|
|  | 分電盤                                       |  | 単水栓            |
|  | 2口コンセント                                   |  | 混合水栓           |
|  | 1口コンセント接地端子付                              |  | シャワー付混合水栓      |
|  | 2口コンセント接地端子付                              |  | 給湯器            |
|  | エアコン用コンセント                                |  | 熱感知器 (差動式)     |
|  | マルチメディアコンセント<br>(2口コンセント+WIFI+TV+NTTスペース) |  | 熱感知器 (定温式)     |
|  | TV用アウトレット                                 |  | 換気扇            |
|  | ブラケット                                     |  | 浴室換気暖房乾燥機      |
|  | ダウンライト                                    |  | 副吸込口           |
|  | シーリングライト (非実装)                            |  | エアコン室内機 (想定位置) |
|  | シーリングライト (器具実装)                           |  | エアコン室外機 (想定位置) |
|  | 棚下灯                                       |  | パイプスペース        |
|  | インターホン (親機)                               |  | メーターボックス       |
|  | インターホン (子機)                               |  | ダブルカーテンレール     |
|  | 給湯器リモコン                                   |  | カーテンボックス       |
|  | 浴室換気乾燥機スイッチ                               |  | ピクチャーレール       |
|  |   |  | 乾式耐火壁          |

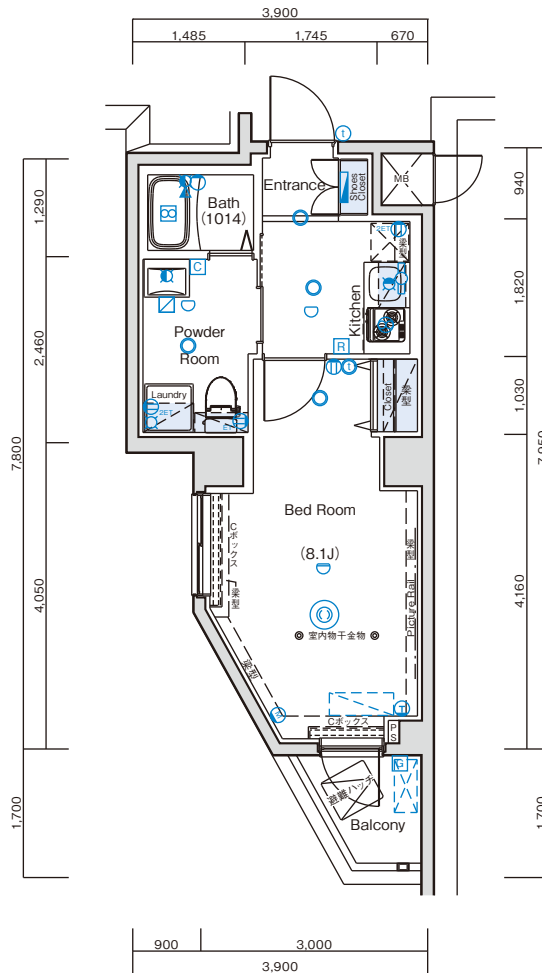
8F	O 801							
7F	A 701	B 702	E 703					
6F	A 601	B 602	D 603					
5F	A 501	B 502	C 503	H 504	I2 505		N 506	
4F	A 401	B 402	C 403	H 404	I 405	K 406	M 407	
3F	A 301	B 302	C 303	H 304	I 305	K 306	L 307	
2F	A 201	B 202	C 203	H 204	I 205	J 206	G 207 F 208	
1F	エントランス 管理室	B 101	C 102	H 103	I1 104	通路・駐車場		



# 1K 26.23m<sup>2</sup>

- 専有面積 / 26.23㎡ (約7.93坪)
- バルコニー面積 / 2.59㎡ (約0.78坪)

scale: 約1/100



- |  |                |
|--|----------------|
| 分電盤                                    | 単水栓            |
| 2口コンセント                                | 混合水栓           |
| 1口コンセント接地端子付                           | シャワー付混合水栓      |
| 2口コンセント接地端子付                           | 給湯器            |
| エアコン用コンセント                             | 熱感知器 (差動式)     |
| マルチメディアコンセント (2口コンセント+WIFI+TV+NTTスペース) | 熱感知器 (定温式)     |
| TV用アウトレット                              | 換気扇            |
| ブラケット                                  | 浴室換気暖房乾燥機      |
| ダウンライト                                 | 副吸込口           |
| シーリングライト (非実装)                         | エアコン室内機 (想定位置) |
| シーリングライト (器具実装)                        | エアコン室外機 (想定位置) |
| 棚下灯                                    | PS バイパスベース     |
| インターホン (親機)                            | MB メーターボックス    |
| インターホン (子機)                            | ダブルカーテンレール     |
| 給湯器リモコン                                | カーテンボックス       |
| 浴室換気乾燥機スイッチ                            | ピクチャーレール       |
|  | 乾式耐火壁          |

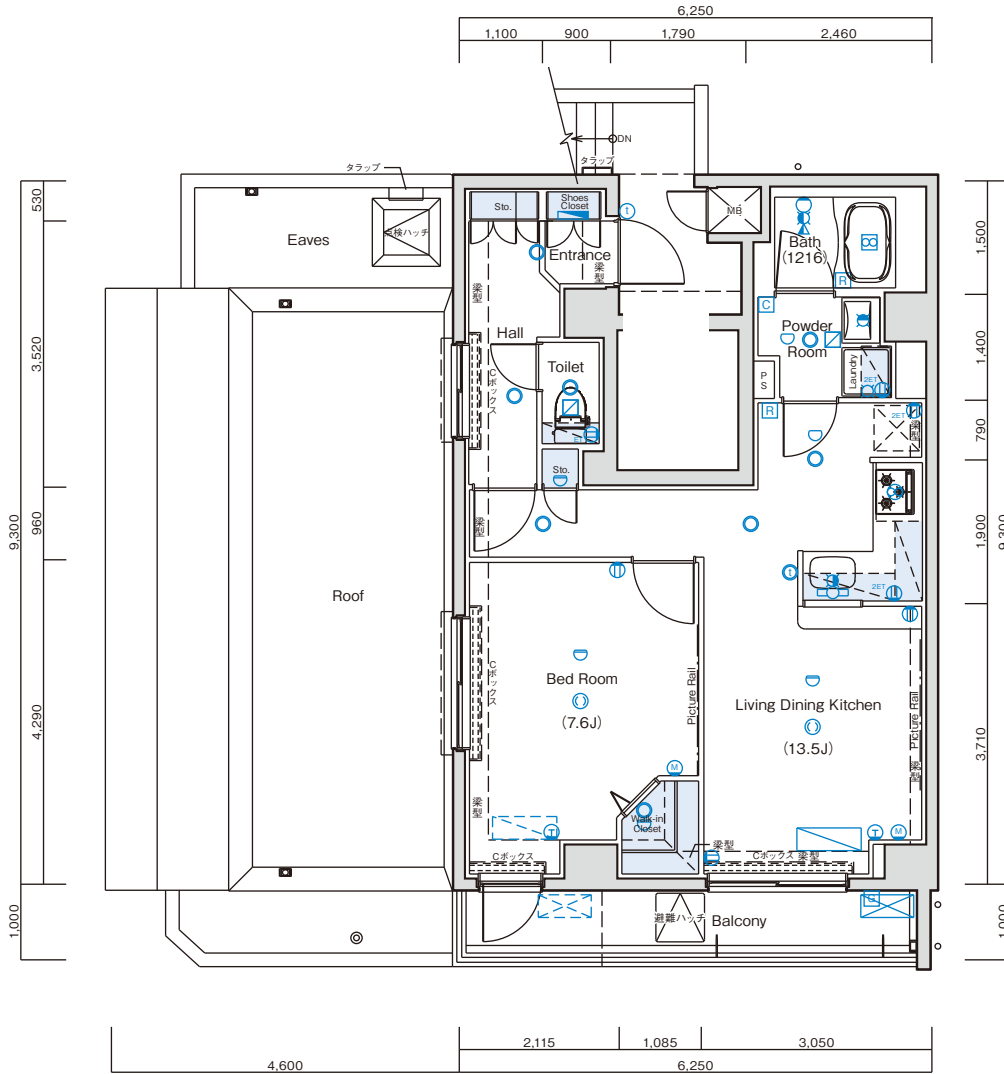
8F	O 801							
7F	A 701	B 702	E 703					
6F	A 601	B 602	D 603					
5F	A 501	B 502	C 503	H 504	I 505		N 506	
4F	A 401	B 402	C 403	H 404	I 405	K 406	M 407	
3F	A 301	B 302	C 303	H 304	I 305	K 306	L 307	
2F	A 201	B 202	C 203	H 204	I 205	J 206	G 207 F 208	
1F	エントランス 管理室	B 101	C 102	H 103	I 104	通路・駐車場		



# 1LDK 51.42m<sup>2</sup>

- 専有面積 / 51.42m<sup>2</sup> (約15.55坪)
- バルコニー面積 / 6.15m<sup>2</sup> (約1.86坪)

scale: 約1/100



- |  |                                   |  |                |
|--|-----------------------------------|--|----------------|
|  | 分電盤                               |  | 単水栓            |
|  | 2口コンセント                           |  | 混合水栓           |
|  | 1口コンセント接地端子付                      |  | シャワー付混合水栓      |
|  | 2口コンセント接地端子付                      |  | 給湯器            |
|  | エアコン用コンセント                        |  | 熱感知器 (差動式)     |
|  | マルチメディアコンセント (2口コンセント+WIFI+TV)    |  | 熱感知器 (定温式)     |
|  | マルチメディアコンセント (2口コンセント+TV+NTTスペース) |  | 換気扇            |
|  | TV用アウトレット                         |  | 浴室換気暖房乾燥機      |
|  | ブラケット                             |  | 副吸込口           |
|  | ダウンライト                            |  | エアコン室内機 (想定位置) |
|  | シーリングライト (非実装)                    |  | エアコン室外機 (想定位置) |
|  | シーリングライト (器具実装)                   |  | PS バイパススペース    |
|  | 棚下灯                               |  | MB メーターボックス    |
|  | インターホン (親機)                       |  | ダブルカーテンレール     |
|  | インターホン (子機)                       |  | カーテンボックス       |
|  | 給湯器リモコン                           |  | ピクチャーレール       |
|  | 浴室換気乾燥機スイッチ                       |  | 乾式耐火壁          |

8F	O 801									
7F	A 701	B 702	E 703							
6F	A 601	B 602	D 603							
5F	A 501	B 502	C 503	H 504	I 505			N 506		
4F	A 401	B 402	C 403	H 404	I 405	K 406		M 407		
3F	A 301	B 302	C 303	H 304	I 305	K 306		L 307		
2F	A 201	B 202	C 203	H 204	I 205	J 206	G 207	F 208		
1F	エントランス 管理室	B 101	C 102	H 103	I 104	通路・駐車場				

## ■建築概要

名称	ヴォーガコルテ池上式番館
所在地番	東京都大田区池上4丁目730番4
住居表示	東京都大田区池上4丁目16-1
交通	東急池上線「池上」駅徒歩4分
地目	宅地
構造・規模	鉄筋コンクリート造 地上8階建
敷地面積	399.75㎡ (実測)
建築面積	307.69㎡
延床面積	1478.92㎡
容積対象面積	1174.98㎡
総戸数	39戸
販売戸数	21戸
専有面積	25.74㎡~29.89㎡(1K)、30.45㎡~51.42㎡(1LDK)
バルコニー面積	2.59㎡~4.15㎡(1K)、2.15㎡~6.15㎡(1LDK)
ルーフバルコニー面積	3.30㎡
間取り	1K(21戸)、1LDK(18戸)
分譲後の権利形態	敷地及び建物共有部分：専有面積割合による所有権 の共有、建物：建物専有部分は区分所有権
用途地域	近隣商業地域
地域・地区	準防火地域
建ぺい率	76.97%
容積率	293.32%
接面道路	北側4.18m (42条1項1号道路) 西側18.18m (42条1項1号道路)
建築確認番号	第SJK-KX1613010174号 (平成28年12月2日)
竣工	平成29年11月末予定
入居予定	平成29年12月上旬予定
設計・監理	有限会社鈴木康夫建築企画室
設計図書閲覧場所	株式会社PIM
施工	株式会社福子工務店
管理会社	株式会社ライフポート西洋
売主	株式会社PIM
管理形態	建物引渡し後、管理組合を結成し管理会社へ委託
手付金等保全措置	手付金等は販売価格の竣工前5% (竣工後10%) 以下、かつ1,000万円以下とし、保全措置は講じません。

## ■設備概要

(共用部分)	
エレベーター	6人乗1基 (60m/min)
防犯設備	オートロックシステム、防犯カメラ、管理室にモニター録画機設置
防災設備	消火器、自動火災報知設備
避難誘導設備	バルコニー避難ハッチを設置
TV視聴設備	屋上にアンテナ設置、BS・110度CSアンテナ、J:COM
給水	増圧直結給水方式
排水	公共下水道に直接放流
ガス	都市ガス (東京ガス)
バイク置場	2台
自転車置場	39台
駐車場	1台
管理室	1階に設置
メールボックス	メールコーナーに設置
宅配ボックス	風除室に設置
(専有部分)	
電気	東京電力(戸別メーター設置)
ガス	東京ガス(戸別メーター設置)
給水	公営水道(戸別メーター設置)
給湯	戸別の給湯器より供給
換気	キッチン、浴室、トイレ、パウダールーム
電話	各居室にモジュラー取付
照明設備	玄関・廊下・キッチン・パウダールーム・ユニットバス・洋室に設置
テレビ	各居室にTV端子設置
インターホン	各住戸玄関に子機、各住戸内に親機、エントランスに集合玄関機
玄関	下足入設置
冷暖房設備	各住戸に設置
浴室	ユニットバス(浴室換気乾燥機付)
パウダールーム	洗面化粧台、タオル掛け、洗濯機用防水パン
トイレ	便器(シャワートイレ付)、タオル掛け、ペーパーホルダー、吊戸棚
キッチン	システムキッチン
カーテンレール	カーテンBOX、ダブルカーテンレール
物干金物	各洋室に設置 (Oタイプのみ：バルコニーに設置)
インターネット	株式会社シーファイブ(使用料別途)

## ■外部仕上表

屋上	アスファルト露出防水 (3Fルーフのみ：防水押えモルタル)
外壁	45二丁掛磁器質タイル貼、一部ボーダータイル
バルコニー	床：ノンスリップシート貼、天井：アクリルリシン吹付、手摺内壁：アクリル系吹付タイル
屋外避難階段	床：ノンスリップシート貼、天井：アクリルリシン吹付、手摺内壁：アクリル系吹付タイル、手摺外壁：アクリル吹付タイル
ポーチ	床：600角タイル、壁：400角タイル、一部石ボーダー、天井：アルミスバンドレル
共用廊下	床：ノンスリップシート貼、天井：アクリルリシン吹付、外壁：45二丁掛磁器質タイル貼り

## ■共用部分仕上表

名称	床	巾木	壁	天井	備考
エントランスホール	600角タイル	—	400角タイル一部石ボーダー	ロックウール吸音板	集合玄関機、宅配ボックス、メールボックス、防犯カメラ
管理室	長尺塩ビシート貼	ソフト巾木	ビニールクロス	ビニールクロス	トイレ、手洗い
ゴミ置場	ウレタン塗装	ウレタン塗装	アクリル吹付タイル	リシン吹付	水栓、換気扇、排水目皿

## ■専有部分仕上表

室名	床	巾木	壁	天井	備考
玄関	400角タイル	タイル	ビニールクロス	ビニールクロス	下足入、人感センサー、上り框
廊下・キッチン	フローリング	オレフィンシート貼	ビニールクロス	ビニールクロス	システムキッチン、防水パン
洋室	フローリング	オレフィンシート貼	ビニールクロス	ビニールクロス	エアコン、カラーモニター付インターホン
LDK	フローリング	オレフィンシート貼	ビニールクロス	ビニールクロス	エアコン、システムキッチン
クローゼット	フローリング	オレフィンシート貼	ビニールクロス	ビニールクロス	棚板、ハンガーパイプ
パウダールーム	CFシート	ソフト巾木	ビニールクロス	ビニールクロス	洗面化粧台、防水パン、タオル掛け
トイレ	CFシート	ソフト巾木	ビニールクロス	ビニールクロス	ペーパーホルダー、タオル掛け、吊戸棚
浴室	ユニットバス (1014・1216)				浴室暖房換気乾燥機、ランドリーパイプ、タオル掛け



売主  
株式会社PIM  
東京都渋谷区1-2-5 MFPR渋谷ビル4階  
■住宅建物取引業/東京都知事(4)第80124号  
■(公社)全日本不動産協会  
■(公社)不動産保証協会

[お問い合わせ]

0800-919-4114  
TEL.03-5468-5777  
FAX.03-5468-5788  
www.property-im.com