



VOGA CORTE
KAMINOGE

ヴォーガコルテ上野毛



今そして未来の暮らしを心地よくデザインする。



「二子玉川」「自由が丘」「代官山」など、人気の街が点在する東急線沿線。そこには、また静かで落ち着きのある上質な住宅街も広がっています。さらに「渋谷」「新宿」「東京」など、都心や副都心などへのアクセスも快適。まさに「東京」という大都会の中に残された暮らしの別天地といえる場所に、「ヴォーガコレテ上野毛」は誕生します。



Jyonan Mode





清らかな水を湛えた多摩川が流れ、
自然と都市機能が織りなす暮らしやすさが息づく地「上野毛」。

代々木公園

新宿副都心

東急大井町線
「上野毛」駅

東急大井町線
「上野毛」駅へ

徒歩

min

環八通り

東京スカイツリー®

東京タワー

駒沢公園

VOGA CORTE
KAMINOGE
ヴォーガコルテ上野毛

東急大井町線

等々力溪谷

玉川野毛町公園

第三京浜

Kaminoge Style



スケール感を持たせながら、格調高くプランニングされた美しい外観。

地上5階建ての建築が、落ち着きある街並と調和する「ヴォーガコルテ上野毛」。南東向き住戸を中心に全45戸をバランスよく配した住戸配置、敷地境界などにグリーンをふんだんに施した植栽計画など。グレード感を息づかせながらも、都会的で上品な雰囲気を醸し出すプランニングが、住む人の心を満たします。

※掲載のイラストは図面に基づいて描き起こしたもので、実際とは異なる場合がございます。



▶ Brand Concept

ヴォーガコルテ
(VOGA CORTE)の由来



イタリア語で

- VOGA……人気、人の集まる、流行
- CORTE……庭、中庭

という意味があります。

いつまでも「人の集まる」「人気のある」場所、
マンションであり続けたいとの想いを
ブランド名に込めました。

▶ Design Company Profile

設計・監修会社プロフィール

株式会社 福子工務店 一級建築設計事務所

世田谷区南西部に位置し、駅周辺と環八通り沿いに商店街があり他は主に住宅地として利用されている。3面道路に接する敷地を生かし、バルコニーは全て道路に面する計画としました。

駐車場・駐輪場は敷地奥の目だちにくい場所に配置し、敷地外周を囲む緑地帯は緑の回廊(グリーンベルト)として、建物の威圧感を和らげるよう周辺にも配慮しました。





ゆどりのエントランスをはじめ、 暮らしやすさを追求したパブリック空間。

道路とエントランスドアの前にゆどりのスペースを確保したエントランスポーチ。十分な奥行きと広さを持たせたエントランスホールなど。エントランス周辺においては、立地にふさわしい格調の高さを追求。また敷地内に4台分の平置き駐車場、建物内に100%に近い駐輪場をご用意。暮らしやすさを高めています。

※掲載のイラストは図面に基づいて描き起こしたもので、実際とは異なる場合がございます。

Refine Design



Beside Town



「東京」に暮らす価値を実感できるポジション。

東急線沿線はもちろん、再開発などにより進化を続ける期待の街、休日には多くの人を訪れるショッピングタウン、若い世代に人気のファッションブルで洗練されたスポット、センスある遊び心を刺激する大人が居心地のよい場所など。「東京」を代表する魅力の街へスムーズにアクセスできるグッドポジションといえる「上野毛」。思い描いていたような充実の都市生活がこの街から始まります。

▶ Authentic Area

近郊のオーセンティックエリア

昔も今も変わらない都内有数の邸宅地を控えた洗練のエリア。そこには高感度な人たちの舞台といえる街が点在しています。



+ 二子玉川

上質なショッピングシーンを演出してくれる、有名ブランド店や専門店、デパートなどが勢揃い。公園・美術館・民家園など、のんびりと過ごせる場所も充実しています。

+ 自由が丘

夢が息づくセレクトショップやゆっくりと寛げるティールーム、そしてセレブリティご用達の老舗まで。この街ならではの煌きが訪れる人を魅了する、憧れの街です。

▶ Sophisticate Area

憧れのソフィスティケートエリア

大人のためのソフィスティケートされた奥行きある文化を発信。ここには洗練されたシーンだけを見ることができる安心感があります。



+ 恵比寿

何かに巡り合える、何かを発見できる、そうした期待感に包まれた「恵比寿」。映画や買い物を楽しみカフェで和む定番のスタイルが、新鮮に感じることができる素敵な街です。

+ 中目黒

こだわりのわかる大人が集まる街として、強いアイデンティティを感じる「中目黒」。特にインテリア通りでは、ストリートを歩くこと自体に、心地よさを感じることができます。

+ 六本木

先進の文化拠点でありながら、遊び心や流行へのこだわりを感じさせる「六本木」。そこには都市生活者のプライドとステータス感を満足させてくれるエスプリが息づいています。

▶ Fashionable Area

人気のファッションブルエリア

ポップでカジュアルな都市生活を楽しむことができるのがこのエリア。賑いを肌で感じながらショッピングやレジャーを気軽に楽しむことができます。



+ 渋谷

ショッピング、映画鑑賞、イベントやコンサートなど、都市ならではの楽しさが集約された街。それらが新しいカルチャーを生み出し、若い世代へのメッセージを発信しています。

+ 表参道

並木道にオープンカフェがよく似合うストリート性は、この街ならではの魅力。ファッションブルな華やきが若い世代の人たちの感性を刺激する、まさに憧れの聖地です。

▶ Business Area

発展が続く都内ビジネスエリア

新時代にふさわしいエネルギーを秘めた街が点在する「東京」。ここでは、アクティブでポジティブな生き方がよく似合います。



+ 新宿

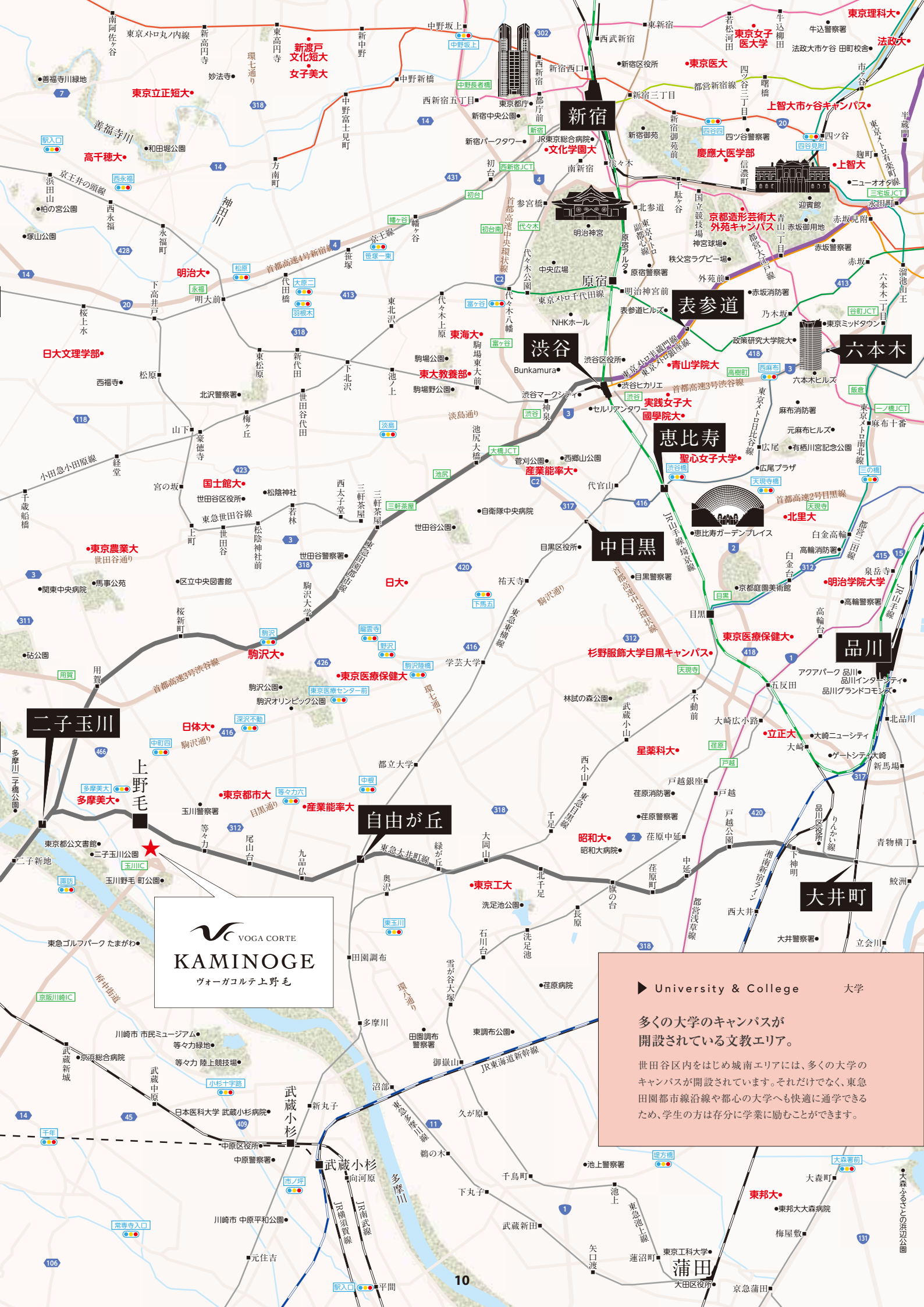
コスモポリタンな雰囲気にも包まれた世界有数の大都会「新宿」。ビジネス、レジャー、カルチャー、ショッピングなど、オールマイティなポテンシャルを持つ近未来都市です。

+ 品川

リニア中央新幹線の起点駅に決定、北側の広大なエリアで再開発も進行中。駅の機能や周辺環境が急速に変化を遂げている「品川」は、まさに生きている街といえます。

+ 大手町

連鎖式都市再開発により街並が大きく変容している日本を代表するビジネスタウン。そこには、アクティブに都心を生きる人々の熱気と、躍動する都市の鼓動が息づいています。



VOGA CORTE
KAMINOGE
 ヴォーガルコテ上野毛

▶ University & College 大学

多くの大学のキャンパスが開設されている文教エリア。

世田谷区内をはじめ城南エリアには、多くの大学のキャンパスが開設されています。それだけでなく、東急田園都市線沿線や都心の大学へも快適に通学できるため、学生の方は存分に学業に励むことができます。

二子玉川

上野毛

自由が丘

中目黒

恵比寿

渋谷

新宿

六本木

品川

大井町

武蔵小杉

蒲田

東邦大

東京立正短大

新渡戸文化短大
女子美大

東京医大

東京女子医大

東京理科大

法政大

上智大

慶應大医学部

京都造形芸術大
外苑キャンパス

青山学院大

表参道

聖心女子大学

実践女子大
国学院大

北里大

東京医療保健大

立正大

星薬科大

昭和大

東京工大

産業能率大

産業能率大

産業能率大

産業能率大

産業能率大

産業能率大

産業能率大

産業能率大

産業能率大

産業能率大

産業能率大

高千穂大

明治大

日大文理学部

日大

東京農業大
世田谷通り

国士館大

東京農工大

二子玉川

上野毛

自由が丘

自由が丘

自由が丘

自由が丘

自由が丘

自由が丘

自由が丘

自由が丘

自由が丘

自由が丘

自由が丘

自由が丘

自由が丘

自由が丘

新渡戸文化短大
女子美大

新渡戸文化短大
女子美大

新渡戸文化短大
女子美大

新渡戸文化短大
女子美大

新渡戸文化短大
女子美大

新渡戸文化短大
女子美大

新渡戸文化短大
女子美大

新渡戸文化短大
女子美大

新渡戸文化短大
女子美大

新渡戸文化短大
女子美大

新渡戸文化短大
女子美大

新渡戸文化短大
女子美大

新渡戸文化短大
女子美大

新渡戸文化短大
女子美大

新渡戸文化短大
女子美大

新渡戸文化短大
女子美大

新渡戸文化短大
女子美大

新渡戸文化短大
女子美大

新渡戸文化短大
女子美大

新渡戸文化短大
女子美大

新渡戸文化短大
女子美大

新渡戸文化短大
女子美大

新渡戸文化短大
女子美大

文化学園大

文化学園大

文化学園大

文化学園大

文化学園大

文化学園大

文化学園大

文化学園大

文化学園大

文化学園大

文化学園大

文化学園大

文化学園大

文化学園大

文化学園大

文化学園大

文化学園大

文化学園大

文化学園大

文化学園大

文化学園大

文化学園大

文化学園大

文化学園大

文化学園大

文化学園大

文化学園大

文化学園大

文化学園大

文化学園大

文化学園大

文化学園大

文化学園大

文化学園大

文化学園大

文化学園大

文化学園大

文化学園大

文化学園大

文化学園大

文化学園大

文化学園大

文化学園大

文化学園大

文化学園大

文化学園大

文化学園大

文化学園大

文化学園大

文化学園大

文化学園大

文化学園大

文化学園大

文化学園大

文化学園大

文化学園大

文化学園大

文化学園大

文化学園大

文化学園大

文化学園大

文化学園大

文化学園大

文化学園大

文化学園大

文化学園大

文化学園大

文化学園大

文化学園大

文化学園大

文化学園大

文化学園大

文化学園大

文化学園大

文化学園大

文化学園大

文化学園大

文化学園大

文化学園大

文化学園大

文化学園大

文化学園大

文化学園大

文化学園大

文化学園大

文化学園大

文化学園大

文化学園大

文化学園大

文化学園大

文化学園大

文化学園大

文化学園大

文化学園大

文化学園大

文化学園大

文化学園大

文化学園大

文化学園大

文化学園大

文化学園大

文化学園大

文化学園大

文化学園大

文化学園大

文化学園大

文化学園大

文化学園大

文化学園大

文化学園大

文化学園大

文化学園大

文化学園大

文化学園大

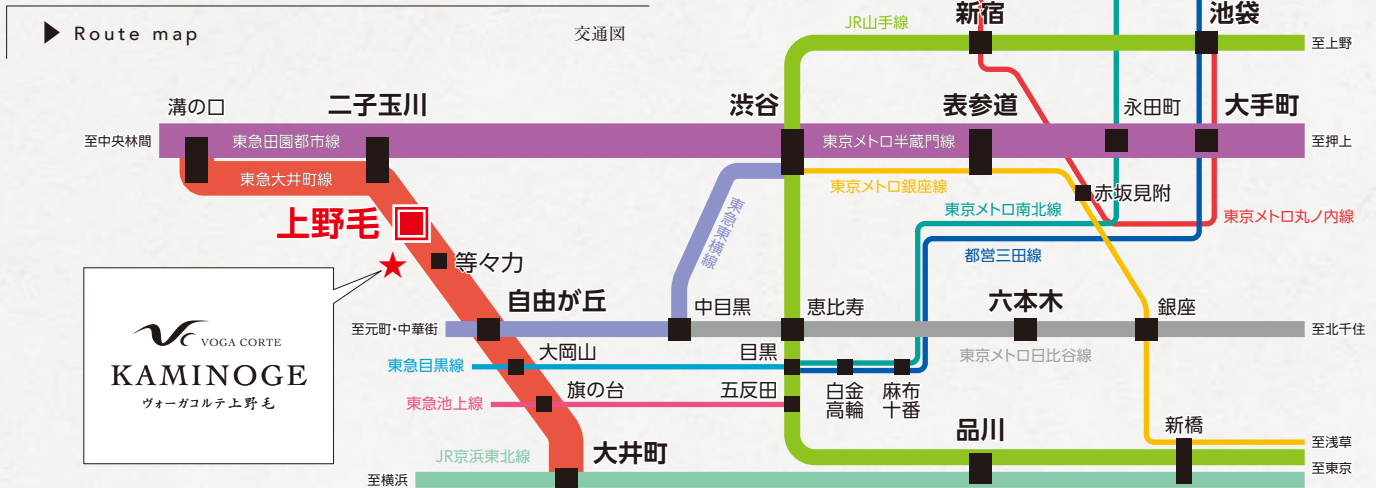
文化学園大

Fine Access



アクティブなオンオフの活動をサポートする、優れた交通アクセス。

徒歩7分の最寄り駅東急大井町線「上野毛」駅から「二子玉川」駅へ一駅。ここから東急田園都市線でビッグターミナル「渋谷」へ11分でアクセス可能。直通乗り入れの東京メトロ半蔵門線で「表参道」「大手町」「押上」などへもスムーズに向かうことができます。また「横浜」方面、「台場」方面も軽快。都内全域はもちろん首都圏広域をフィールドとして、オン・オフをアクティブに過ごせます。



Approx. travel time

東急大井町線「上野毛」駅からの所要時間

二子玉川 駅へ → 直通 2分

自由が丘 駅へ → 直通 6分

大井町 駅へ → 17分^{※1}

渋谷 駅へ → 12分^{※2}

表参道 駅へ → 15分^{※2}

新宿 駅へ → 19分^{※3}

品川 駅へ → 20分^{※4}

大手町 駅へ → 29分^{※2}

※1:「旗の台」駅より急行利用 ※2:「二子玉川」駅より東急田園都市線急行利用

※3:「二子玉川」駅より東急田園都市線急行利用、「渋谷」駅よりJR山手線利用 ※4:「旗の台」駅より急行利用、「大井町」駅よりJR京浜東北線利用





多摩川の潤いに抱かれた センスあふれるショッピングタウン「二子玉川」。

東急電鉄の田園都市開発により東京郊外に暮らし始めたハイセンスな人たち。そのショッピングニーズを満たす街として玉川高島屋を中心に発展を続けてきた「二子玉川」。“邸宅街世田谷”にふさわしい独自の上質感ある賑わいにより、熱烈な“ニコタマ”ファンを獲得してきました。東口では、近年、広範囲にわたり大規模な再開発が行われ、新しい街並が誕生。人気と話題を集めています。

Life Information

生活情報



+ 多摩川花火大会

多摩川を挟んで向かいあう世田谷区と川崎市が、2つの花火大会を同時開催する夏の風物詩。毎年、6000発の花火が打ち上げられ、夜空と川面に描き出される美しい光の芸術が、岸辺で観賞する人たちに大きな感動を提供しています。



■ セブンイレブン 世田谷上野毛駅前店	徒歩6分(約450m)	■ 目黒医院	徒歩2分(約90m)
■ ローソン 上野毛一丁目店	徒歩7分(約500m)	■ 永井歯科	徒歩3分(約200m)
■ オオゼキ 上野毛一丁目店	徒歩8分(約600m)	■ 上野毛皮膚科クリニック	徒歩5分(約350m)
■ 成城石井等々力店	徒歩9分(約650m)	■ 上野毛眼科	徒歩9分(約700m)
■ 玉川タカシマヤ	徒歩23分(約1800m)	■ 上野毛脳神経外科クリニック	徒歩9分(約700m)
■ 109シネマズ 二子玉川	徒歩18分(約1400m)	■ 世田谷記念病院	徒歩14分(約1100m)
■ みずほ銀行 上野毛支店	徒歩7分(約550m)	■ 上野毛交番	徒歩7分(約500m)
■ さわやか信用金庫 上野毛支店	徒歩7分(約550m)	■ 世田谷区役所 玉川総合支所	徒歩11分(約850m)
■ 三井住友銀行 上野毛出張所	徒歩7分(約550m)	■ 玉川警察署	徒歩14分(約1100m)
■ りそな銀行 等々力支店	徒歩12分(約900m)	■ 玉川消防署	徒歩17分(約1300m)
■ 世田谷等々力郵便局	徒歩12分(約900m)	■ 二子玉川公園	徒歩12分(約900m)

+ 玉川野毛町公園

かつてゴルフコースがあった場所に開設された芝生の広がり美しい公園。園内には東京都指定史跡の野毛大塚古墳がある他、テニスコートや野球場、夏季期間のみオープンするプール、子供向け野外活動練習用のデイキャンプコーナーなどがあります。

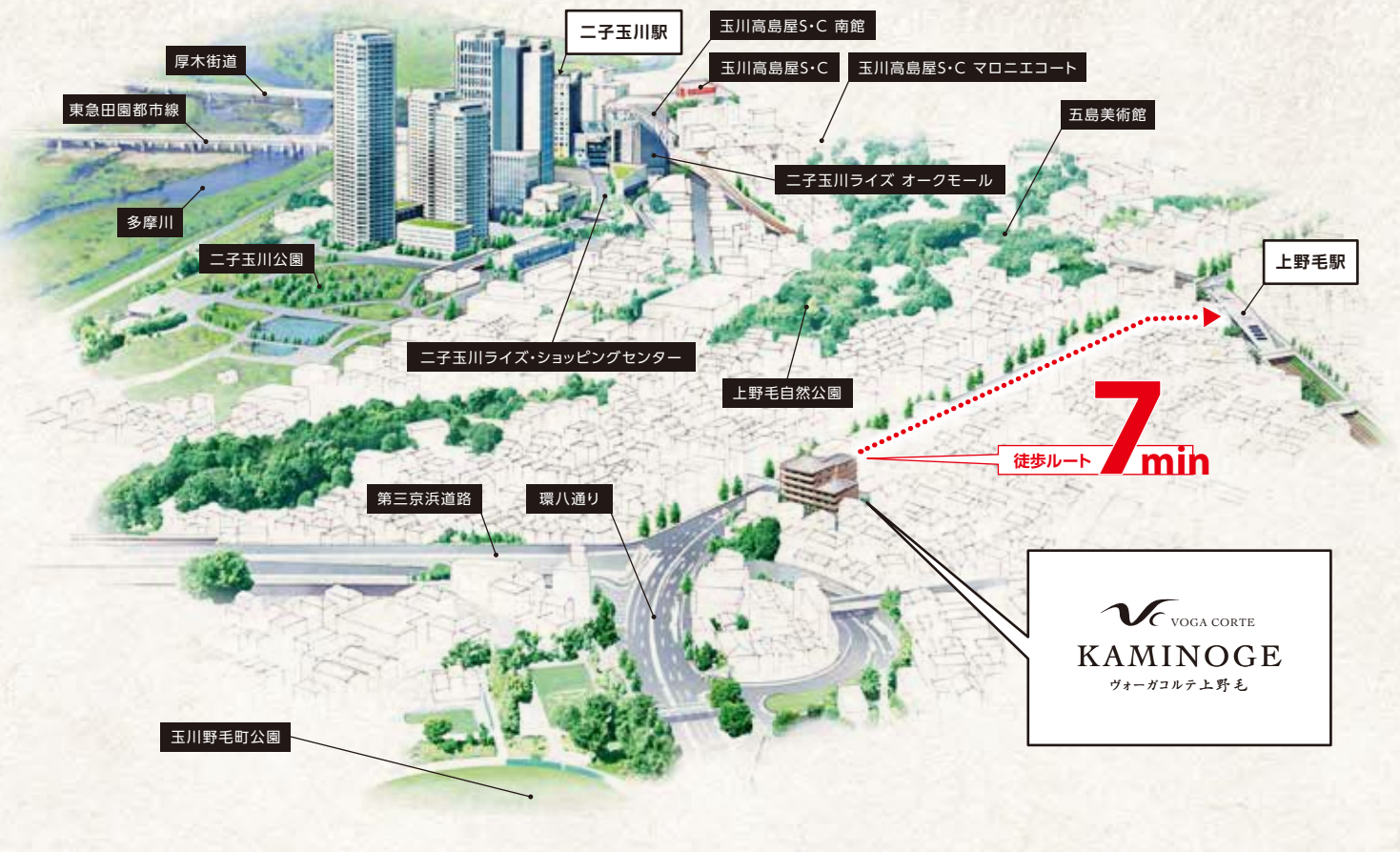


+ 五島美術館

1960年(昭和35年)に開館した美術館で、東急電鉄の会長を務めていた五島慶太氏が収集した美術品を保存・展示しています。日本一といわれる古写経コレクションをはじめ、国宝5点・重要文化財50点を含む約5000点が収蔵されています。



※掲載のイラストは平成29年10月に撮影した現地周辺の航空写真に基づいて描き起こしたもので、実際とは異なる場合がございます。※記載の徒歩分は、地図上の概測距離を1分=80mとして算出したもので、端数は切り上げております



玉川高島屋S・C

1969年に日本初の郊外型デパートとして誕生し、「二子玉川」のショッピングシーンをリードし続けてきた大型商業施設。上質かつ個性的な品揃えで定評がある玉川タカシマヤを有する本館・西館、世界の有名ブランド店などの専門店街がある南館をメインに、東館・ガーデンアイランド・ケキコート・マロニエコート・花みずきコートなどで構成されています。



二子玉川ライズ

1982年に、「自然との共存」をテーマにして新しい街づくりが始まり、2015年にグランドオープンした再開発タウン。「二子玉川」が持つ都内有数の自然を守るために、開放感あるランドスケープを取り入れた開発エリアの総面積は約11.2ha。タウンフロント、リバーフロント、ステーションマーケット、テラスマーケットなどに約160店舗が揃うショッピングセンターの他、超高層マンション、オフィス棟などが配られています。



二子玉川公園

二子玉川ライズ隣接の場所に平成25年にオープンした新しい公園。広さ約6.2haの園内には、旧家の書院を復元した登録有形文化財の建物がある日本庭園、地域の自然環境などが学べるビジターセンター、1,400本の苗木を区民が植樹した世田谷いのちの森などがあります。また、万一の際の災害用施設として井戸やマンホールトイレなどの設備があります。



VOGA CORTE
KAMINOGE

04

ヴォーガコルテ上野毛

将来を見据えた計画的な開発が進む先進的エリア。

東急電鉄は2015年に「中期3カ年経営計画」を公表しました。それによると「二子玉川」は「日本一訪れたい街渋谷」の広域圏内にあり、次代の成長戦略において重要な役割を持つ場所と位置付けられています。また「上野毛」や「用賀」は「日本一働きたい街」をめざす「二子玉川」の「広域二子玉川圏」に含まれています。

「二子玉川」の再開発と今後の取り組み

「二子玉川」エリアでは、1982年の「再開発を考える会」発足から35年の月日を経て、二子玉川ライズがオープンしました。その特徴は、「水と緑と光」をコンセプトに環境への配慮を強く息づかせていることで、2014年にJHEP認証※で最高評価(AAAA)を取得。世界的な環境認証評価であるLEED※の取得にも取り組み、2015年には「街づくり部門」においてゴールド認証を得ています。現在は、「日本一働きたい街」となるために、人々の交流を通じて創造性あふれる発想を生み出すことを促進し、知的創造による新しい価値の提供に取り組んでいます。その一環として「クリエイティブ・シティ・コンソーシアム」を設立。「二子玉川」を中心に「渋谷」「自由が丘」を結ぶ「プラチナ・トライアングル」をクリエイティブシティと位置づけ、より活発な活動を展開しています。

※JHEP認証:
(公財)日本生態系協会が開発・運営している制度で、生物多様性の保全や回復に資する取組を評価・認証する仕組み。
※LEED:米国グリーンビルディング協会が所轄する環境評価性能指標。



【用賀】周辺の再開発

「用賀」エリアでは、平成10年代後半に駅周辺で再開発が行われました。これにより、古代ローマの円形劇場を思わせる駅前広場のステーションアリーナ、ランドマークといえる世田谷ビジネススクエアなどが誕生。世田谷ビジネススクエアは約2万㎡の敷地に、地上28階のタワーを中心に7つのビルが建つ近未来都市。プロムナードや庭園、商業施設などもあり、地域の人たちの暮らしになくてはならない施設となっています。

【渋谷駅街区土地画整理事業】

現在「渋谷」駅では2027年度の事業完了をめざし、大規模な再開発が進んでいます。JR線や東京メトロ銀座線のホームを新しく建設するだけでなく、東急百貨店があった駅上部に駅ビルを建設。そのうちの一棟である渋谷駅街区東棟が2020年に開業し、その後も、さらに2棟のビルが建設される予定です。

※記載の情報は、平成29年11月1日現在のものです。

【新空港線「蒲蒲線」計画】

JR・東急「蒲田」駅と「京急蒲田」駅間800mを結び、羽田空港への利便性を高める新空港線(蒲蒲線)の計画が検討されています。実現すれば、「上野毛」から「自由が丘」「多摩川」経由で羽田空港へスピーディにアクセスできるようになり、日本各地や海外への出張や旅行の際の利便性が高まります。





▶ 人口

●人口…900,107人 ●世帯数…473,163世帯 1世帯あたり1.90人
※世田谷区ホームページより(平成30年1月1日現在)

▶ 人口動態

●転入…67,848人/転出…59,789人 ●出生…8,060人/死亡…6,435人
※総務省「住民基本台帳人口・世帯数」平成29年1月1日現在(生活ガイド地域情報より)

▶ 東急大井町線「上野毛」駅の平成28年度1日平均乗車人員数

22,427人(東急大井町線全16駅中10位)

※東急電鉄ホームページ

▶ 人口傾向

世田谷区の人口総数は23区中1位、人口密度の高さは13位です。このことから、世田谷区は、広い区域に比較的ゆったりと人々が暮らしている区といえます。都心や新都心・副都心へのアクセスが便利で、落ち着いた住宅街が広がり生活利便性も高い、快適な環境が魅力の世田谷区。そうしたことが評価され、これからさらに人口は増えてゆくと思われます。

※Ads by Google/全国の区 人口・面積・人口密度ランキング

▶ 年齢別人口状況

世田谷区の人口は昭和45年頃から、多少の増減を見せながらほぼ横ばいの状態を続けてきましたが、平成10年代中頃から徐々に増加傾向となっています。年齢階層別に見てみると、年少人口(0~14歳)は平成40年頃までほぼ横ばいで推移すると推計されています。年少者の成長とともに、コンパクトマンションの需要が見込めます。

※平成26年「世田谷区将来人口の推計」参照

▶ 昼間人口比率

昼間人口比率は低いほど住んでいる人が多い区といえます。世田谷区の昼間人口比率は92.7%で23区中16位です。千代田区(1,738.82%)、中央区(493.58%)、港区(432.00%)などの上位3区と比較するとかなり比率は低く、定住し暮らしている人が多い区です。つまり、世田谷区は働きに来る区というよりは、暮らしやすい住むのに適した区といえます。

※総務省統計「国勢調査」平成22年参照

▶ 公園・施設

- 都市公園数…414ヶ所(23区中3位)
- 区民1人あたりの都市公園面積…2.77㎡(23区中12位)
- 人口10万人あたりの医師数…211.21人(東京都全体316.43人)
- 人口10万人あたりの病院・診療所の病床数…648.26床(東京都全体1,007.84床)

※公園については平成28年4月1日東京都建設局データより、医師・病院については日本医師会「地域医療情報システム」(平成27年国勢調査データ)より



▶ Column

ここが発祥地、この街が日本初!「上野毛・二子玉川編」

① 日本で初めて郊外型ショッピングセンターができた街。

玉川高島屋S.C.は、1969年に日本で初めて本格的郊外型ショッピングセンターとしてオープンしました。駅前に畑と野原が広がる当時の「二子玉川」の将来性を洞察した、まさに画期的な開発でした。

② 日本で初めて動物ふれあい型テーマパークができた街。

二子玉川ライズがある場所に、かつて、多くのイヌやネコと触れ合うことができる「いぬたま・ねこたま」というテーマパークがありました。入園料は「いぬたま」が1,000円、「ねこたま」が700円でした。

③ 日本初のゴールド予備認証*を受けた街。

二子玉川ライズは、自然豊かな環境と交通機関との良好なアクセスを同時に確保している点、快適な歩行者空間や生態系の保全に取り組んでいることなどが評価され、日本で初めてLEED*の認証を受けました。

※15ページ参照

※記載の情報は、平成29年11月1日現在のものです。





都会的な暮らしを実現する洗練のコーディネート。

先進機能が息づく設備・仕様を充実させているだけでなく、設計からインテリアコーディネートまで、都会的でスマートな暮らしが実現できるように配慮。お住まいになる方の都市生活への憧憬に的確にお応えいたします。



Bathroom / バスルーム

心地良いバスタイムを毎日過ごして頂けるよう、充実の設備と機能で快適に使用して頂くことができます。

＋ イージードライフロア

床はイージードライフロアを採用。従来の床と比べて約6倍の速乾性を持っているので、お掃除もラクラク。



＋ 浴室換気暖房乾燥機

衣類乾燥機能では「室内干し」とさようなら。換気機能では、カビの発生が少なくなっており掃除がぐんと楽になります。

＋ ランドリーパイプ

浴室換気暖房乾燥機と合わせて利用することで、花粉や梅雨の季節などに大活躍。手軽に洗濯物を干すことができます。

＋ サーモスタット混合水栓

サーモ水栓は安心の安全ボタン付で、安全ボタンを押さない限り目盛40℃付近で止まるロック機能が付いています。



＋ シャワーヘッド

シャワーヘッドは、美しさが長続きするメタル調とし、耐久性とデザイン性にも配慮しました。



※掲載の設備・仕様写真はHタイプを平成30年1月に撮影したもので、キッチンのみB3タイプを撮影。家具・インテリアはCG合成しております。

System Kitchen / システムキッチン

上部・下部の収納や、コンパクトながら充実した機能を備えたシステムキッチン。また、簡単に操作できるシングルレバー水栓を採用。さらに、偶数階と奇数階で2種類のカラーバリエーションをご用意しました。



※奇数階



※偶数階

+

全口Siセンサー搭載 2口ガスコンロ

お料理の効率を高めるために2口ガスコンロを採用しました。ビルトインコンロなのでカウンターとの隙間が少なく、鉄板もフラットなのでお掃除が簡単です。

※Siセンサーには「調理油過熱防止装置」「立ち消え安全装置」「消し忘れ消火機能」「早切れ防止機能」の4つの安全・便利機能が標準搭載されています。※1〜Lタイプは3口コンロとなります。



+

レンジフード

煙を効率的に吸い取り、さらに熱や傷に強く、耐久性に優れているので、カンタンお手入れでいつまでも新品同様の輝きを保ち続けます。



+

吊り戸棚

上部に吊り戸棚を設け収納スペースにも配慮しました。

+

人造大理石カウンタートップ

カウンタートップは、キズや汚れが目立ちにくい人造大理石を使用。熱や衝撃にも強く、長く使える素材と言われています。

+

シングルレバー混合水栓

レバーハンドルを上下左右に動かして、水量や温度の調節ができます。

+

シンク

シンクは使い勝手の良いコンパクトサイズ。シンクの幅は使いやすいW=450mmサイズ。



Powder Room / パウダールーム

ドレッサー感覚にあふれ、使う楽しみを持ち合わせたパウダールームになっています。使いやすさと機能性にも考慮した、親切的な設計に仕上がりました。

+

カウンター一体型ボウル

上質感漂うデザインの洗面ボウルは、毎日の身だしなみが楽しくなります。エコハンドル水栓は、水とお湯を使い分けでき、節湯を実現。かしく省エネできて経済的です。



+

シャワートイレ

暖房便座付きシャワートイレ。見た目もキレイなすっきりデザイン。暖房便座、抗菌仕様などの快適機能を備えています。



+

洗濯機防水パン

室内のスペースを有効に使うためにパウダールームに洗濯機防水パンを設置しました。

+

収納棚キャビネット

タオルや小物などの収納に最適なキャビネット。パウダールームをスッキリと快適に利用することができます。





C2type・1K 完成予想図



確かな安らぎが息づく
都市住空間をプランニング。

セキュリティやセーフティ、健康への配慮など現代の都市生活空間に求められるものを厳選し、適所に配置。誰もが安心して快適に日々を送ることができる都市生活空間をカタチにし、本物の寛ぎをお届けします。



1 フローリング

居室の床は、EB (Electron Beam 電子線) コーティング技術を使用し、ウレタンやUV樹脂コーティング製品に比べ傷や汚れ、日光などに強いフローリングを採用しました。日常生活で起きる様々な傷を抑制し、耐久性にも優れているため、美しさを保ってくれます。また、幅広フローリングには空間を広くみせるという効果があります。



※奇数階



※偶数階

2 エアコン

各住戸にルームエアコン1基を標準装備しました。四季を通じて快適な空間を維持します。



3 TVモニター付ハンズフリーインターホン (録画機能付)



来訪者と画面越しに会話できるハンズフリーのTVモニター付インターホンを標準装備。ひとり暮らしや夜間の来客でも、誰が来たのかをモニター越しに確認できる録画機能も付いているので安心です。

4 人感センサー付スイッチ

人を感じて、自動的に点灯・消灯する人感センサー機能付スイッチを玄関に採用しました。必要な時だけ点灯するので経済的で、消し忘れの心配もありません。



5 ワイドスイッチ

操作面が大きく使いやすいワイドスイッチを採用しました。



6 カーテンボックス

カーテンレールを隠しスマートな住空間を演出するカーテンボックスを採用しました。



7 マルチメディアコンセント

テレビ放送やインターネットなどますます豊かになる情報通信の世界。このIT時代に俊敏に対応するべく、多彩なプラットホーム環境を実現するマルチメディアコンセントを設けました。これひとつでBS・CS・インターネットなどの多彩なメディアが接続可能。各種の配線も一カ所で集中管理できます。さらに電源コンセントには安全な抜け止め機能も採用しました。



8 プッシュドアハンドル&ダブルロック玄関ドア



上下左右どこからでも引くことができるユニバーサルデザインのドアハンドルを採用しました。荷物が多い時などにも手軽に開閉できます。玄関扉にはダブルロックを採用し、防犯性を高めました。また、キーはコピーが極めて困難なディンプルキーを採用しております。



※参考イラスト



1K 26.07㎡
■専有面積 / 26.07㎡ (約7.88坪)
■バルコニー面積 / 3.30㎡ (約0.99坪)

※掲載のイラストは図面に基づいて描き起こしたもので、実際とは異なる場合がございます。 ※掲載の設備・仕様写真はHタイプを平成30年1月に撮影したものです。



9 シューズクローゼット

玄関をスッキリ整理する為、扉付きのシューズインクローゼットを設置しました。ブーツやサンダルなど季節に合わせて収納できるので快適に暮らすことができます。



+ ペット飼育可

大切なパートナー。ペットとの暮らしをお楽しみいただけます。
※管理規約に準じてペットの大きさや種類に制限があります。



※ImagePhoto

10 玄関床

大理石調タイルの玄関床。上質な装いを演出し、いつまでも美しく保つことができます。



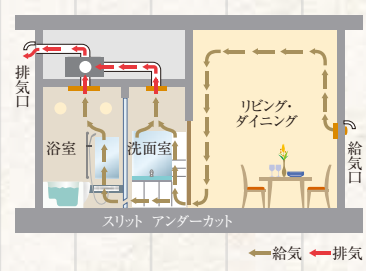
11 クローゼット

洋服をすっきりとしまえる、ハンガーパイプ付きのクローゼットを洋室に設置しました。



+ 24時間換気システム

小風量・連続換気で常時室内の空気の汚れや結露の発生を防ぎ、住空間の健康的な空気環境を保ちます。



+ インターネット

本物件は、(株)シーファイブが提供するインターネットサービスとの一括契約により常時接続環境を実現した「インターネット使い放題」のマンションです。Wi-Fi対応で入居時から無線でインターネットを楽しめます。

- 便利** 入居後に住戸内のLANコネクタとパソコンを繋ぐだけの簡単システム
- 快適** 光回線を用いた高速インターネットサービス。上下、1Gbps(ベストエフォート)
- 安心** フリーダイヤルによる年中無休のヘルプデスク(8~23時)
- 簡単** 入居後は居室内のLANコネクタまたは無線ルーターと接続するだけで容易にご利用いただけます
- 安全** マンション内はV-LAN方式による住戸間のセキュリティ対策が施され、マンション外部とは共有ルーター内のファイアーウォールで不正侵入防止

Wi-Fi対応の詳細内容は(株)シーファイブのサイトをご参照下さい。

<http://www.cccc5.com/> **株式会社 シーファイブ**

+ 公的保証機関による瑕疵対応

新築マンションの場合、基本構造部分の瑕疵については売主が10年間保証するよう法律で義務付けられていますが、この保証をより確実にするため、住宅保証機構の住宅瑕疵担保責任保険「まもりすまい保険」が付保されております。

住宅瑕疵担保履行法による
住宅瑕疵担保責任保険
「まもりすまい保険」

安心を、ささえる。未来へ、つなぐ。
住宅保証機構株式会社

この保険は事業者が契約者となる保険ですが、主要構造部に起因する瑕疵が発生し事業者が倒産等の場合には直接住宅取得者様に保険金が支払われる等、消費者保護を目的とした住宅瑕疵担保履行法に基づく保険です。

+ BS・CS110°対応・イッツコム

ハイビジョンで臨場感溢れる高画質・高音質な放送が楽しめます。
※別途契約が必要です。



※Image Photo

Strong Frame

VOGA CORTE
KAMINOGE

07

ヴォーガコルテ上野毛

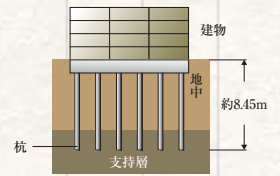


先端技術を活用して末永い資産価値の維持を追求。

基礎や躯体などにおいて先進技術を積極的に活用して、耐震性・耐久性を追求。万一の際にも被害を最小限にとどめ資産価値を維持できるように配慮している他、外壁などにおいても劣化対策を施しています。

基礎杭

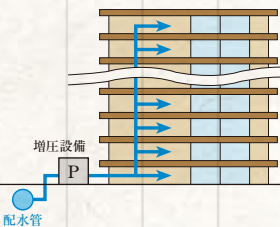
深層混合処理工法及びアスコラムタイプⅡ工法により、地下8.45m付近にある強固な地盤まで杭を156本打ち込み、高い耐久性を確保しています。



※基礎杭イメージ図

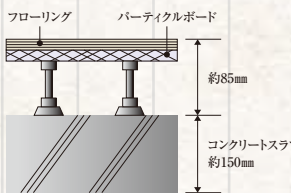
増圧直結給水方式

建物の給水管に増圧ポンプを設置。上層階まで直接、そしてスムーズに給水する、増圧直結給水方式を採用しました。



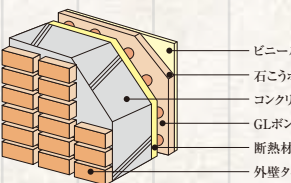
二重床

振動を吸収する防振ゴムを支持脚に装備し遮音性を高めています。またスラブ厚約150mmとし、床裏の空気層の部分に配管・配線を通し、リフォームやメンテナンスにも配慮しています。



外壁・戸境壁

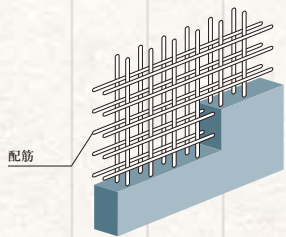
耐火・耐久性に優れ、外部や住戸間の騒音も軽減する外壁・戸境壁。外壁は厚さ約180~190mmを確保しています。結露対策として、外壁面内側に断熱材の吹付けを施しました。



※外壁断面図

ダブル配筋

主要な床・耐力壁の鉄筋は必要に応じて二重に配筋。床・壁厚が増すため、ひび割れも起きにくく、耐久性も高まります。また、シングル配筋に比べ高い構造強度を実現しています。



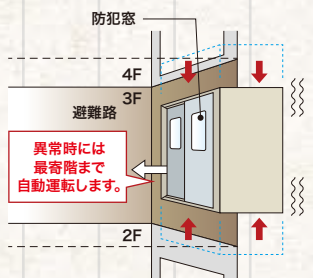
防音サッシ(二重サッシ)・ガラス

防音性の高い防音サッシを採用しました。サッシとこの防音ガラス「T4等級」の優れた遮音性能を実現しました。



エレベーター管制装置

地震・停電の際には最寄り階に自動的に停止し、ドアを開きます。



防犯カメラ

避難通路、エントランス、エレベーターの各所に、防犯カメラを計4台設置。不審者の侵入を常時監視します。



※参考写真

宅配ボックス

外出時などに便利な宅配ボックスを風除室に設置しました。着荷を液晶画面に通知する機能付きです。



※参考写真

ALSOKによる24時間オンライン機械管理システム

火災・給排水設備・エレベーター・住戸内警報(仕様による)等の異常信号を24時間体制で機械管理します。24時間オンラインセキュリティに守られた、質の高い安全性をお届けします。



オートロックシステム

エントランスホールにTVカメラ付インターホンを、各住戸にモニター付きインターホン親機を設置。来訪者を居室内のモニターで確認してから解錠できます。録画機能も備えた安全性の高いシステムです。



床の遮音性能

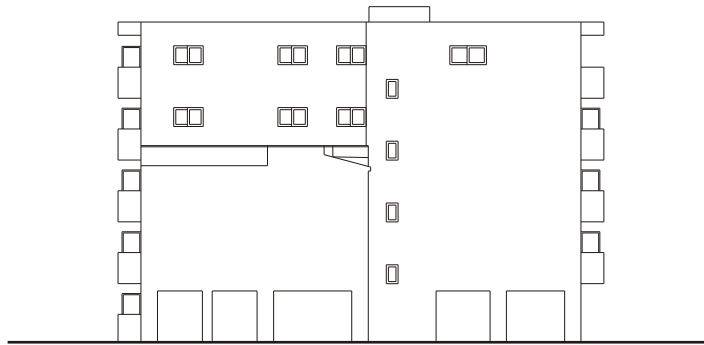
「ヴォーガコルテ上野毛」はLL-45等級相当の2重床を採用しました。

		床衝撃音		
遮音等級		人の走り回り、飛び跳ねなど	椅子の移動音、物の落下音	生活実感、プライバシーの確保
高い ↑ 遮音性能 ↓	LL-40	かすかに聞こえるが、速く聞こえる感じ。	ほとんど聞こえない。	上階の物音がかすかにする程度。気配を感じるが気にならない。
	LL-45	聞こえるが、意識することはあまりない。	小さく聞こえる。	上階の生活が多少意識される状態。スプーンを落とすと微妙に聞こえる。大きな動きはわかる。
	LL-50	小さく聞こえる。	聞こえる。	上階の生活状況が意識される。椅子を引きずる音は聞こえる。歩行などがわかる。
	LL-55	聞こえる。	発音音が気になる。	上階の生活行為がある程度わかる。椅子を引きずる音はうるさく感じる。スリッパ歩行音が聞こえる。
備考		低音域の音、重量・柔衝撃源(LH)	高音域の音、軽量・硬衝撃源(LL)	生活行為、気配での例

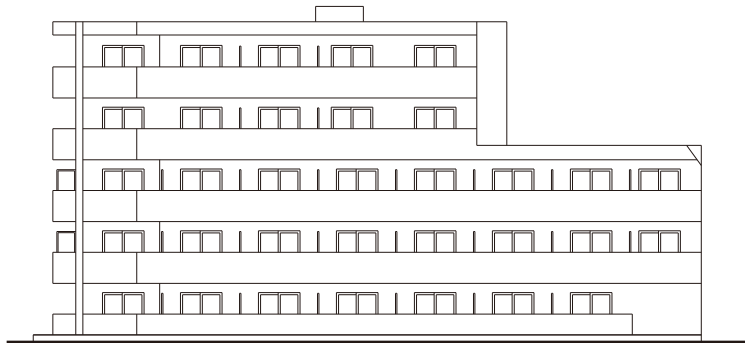
<出典>日本建築学会編「建築物の遮音性能基準と設計指針(第2版)」(1997)P.28より抜粋(技報堂出版)
※本表は、室内の暗騒音を30dB程度と想定して、まとめたものです。※一定条件下を想定した床材の性能を生活実感の例であり、実際の室内値とは異なります。※上記表中の文章表現は感覚的なものであり、個人差がございます。その内容を保証するものではありません。予めご了承ください。

※掲載の外観イラストは図面に基づいて描き起こしたもので、実際とは異なる場合がございます。
※掲載の設備・仕様写真はHタイプを平成30年1月に撮影したものです。

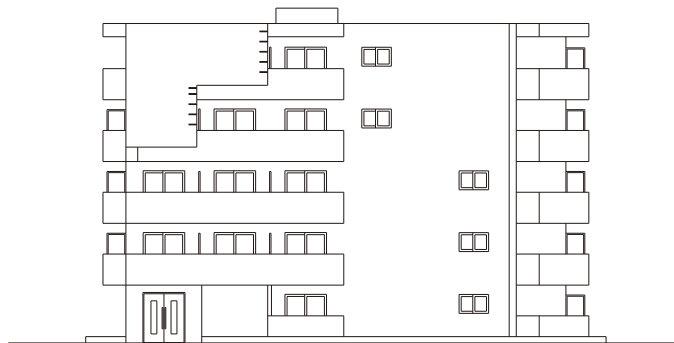
■ 東側立面図



■ 南側立面図



■ 西側立面図



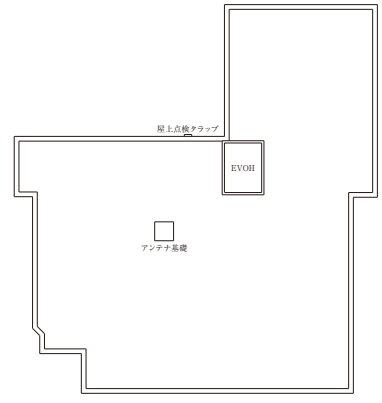
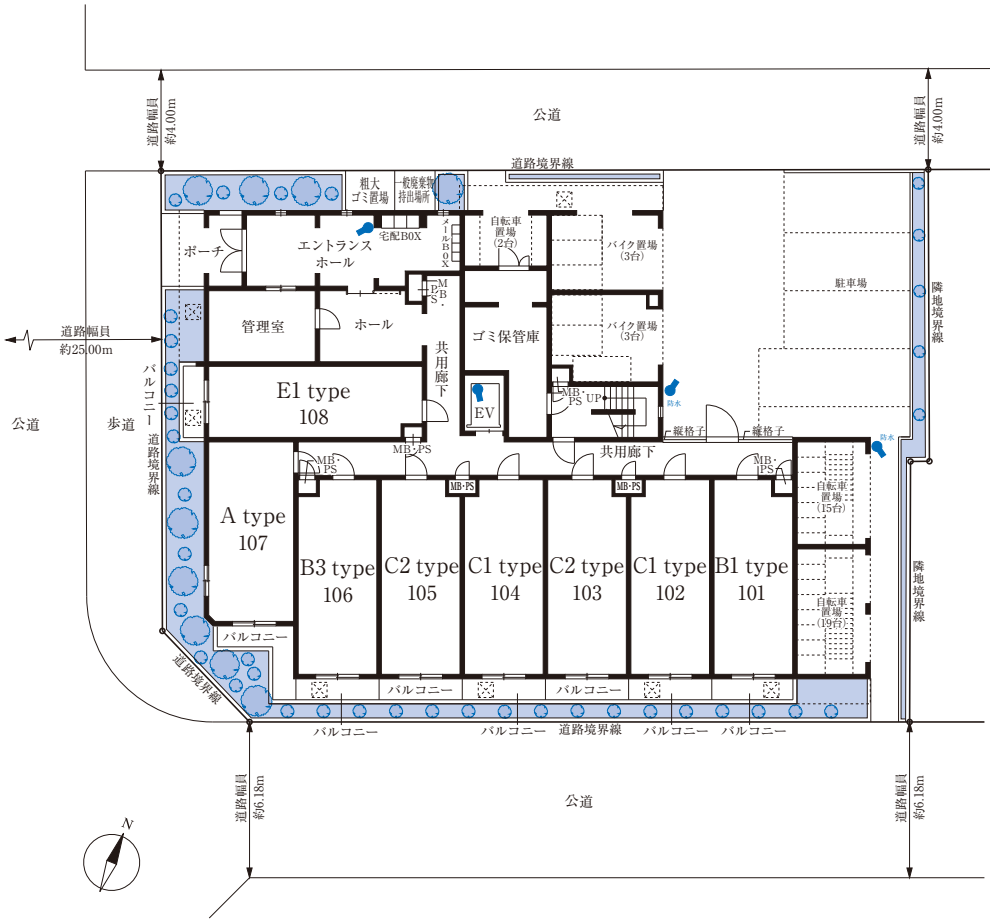
■ 北側立面図



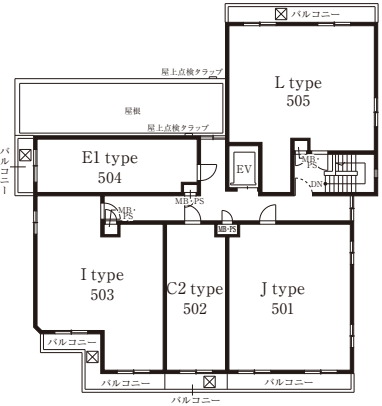
図面集をご覧になる前にお読みください。

●図面に記載されている寸法の単位はミリメートル(mm)です。●表示面積・坪換算は1㎡=約0.3025坪とし、小数点第3位以下は切り捨ててあります。●専有面積は建築基準法上の壁芯面積〔パイプスペース(PS)含む〕ですので、不動産登記法上の登記面積(内法面積)はこれより少なくなります。また住戸内の柱型は、専有面積及び畳数に含まれます。●専有面積にはメーターボックス(MB)、パイプスペースは含まれていません。●各タイプ図内に記載されている帖数は壁芯面積で1.62㎡を1帖とし、小数点第2位以下は切り捨てています。●バルコニー面積は、壁芯計算にて算出し、柱型部分を含んでいません。●バルコニーに避難ハッチが設置されている場合は床面に段差が生じます。●敷地配置図内の植栽・外構等は変更される場合がありますので、予めご了承ください。●避難ハッチの位置は消防諸官庁の指導により変更(移設・増設等)している場合があります。●各タイプ図内の凡例記号(照明・コンセント等)の位置については、実際の位置と若干変更が生じる場合があります。●一部の窓ガラスは、諸官庁の指導及び近隣住民とのプライバシー上、アミ入りガラス又は不透明ガラス(型ガラス)となっている場合があります。●立面図については縦樋・タラップ・面格子・アンテナ等は省略しております。●外壁・壁厚・柱型・下がり天井の形状・大きさについては、各階により異なる場合があります。●バルコニー・開放廊下等の共用部分の支柱・梁型・折上げ及び床段差は一部省略しております。●雨樋・通気管・配水管・排水口・床下点検口・排水枳等の位置は、図面上省略しております。●各戸には設備点検口が数箇所設置されていますが、図面上は省略しております。●独立洗面化粧台・キッチン・ユニットバス等は各タイプにより形状が多少異なる場合がありますので、予めご了承ください。●天然石・木等、天然素材は製品の性質上、模様・色目等が均一でない場合があります。●ビニールクロス・塩ビシート等仕上材は製品の性質上、継ぎ目が生じます。●仕上げ材につきましては特性上経年劣化により、継ぎ目が目立ったり、色あせ等が発生する場合がありますので、予めご了承ください。●計画内容は行政指導・施工上の理由及び改良のため、一部変更となる場合がありますので、予めご了承ください。●方位・縮尺はトレース・印刷の都合上多少誤差が生じる場合がありますので、予めご了承ください。方位は真北を示しています。●図面と差異がある場合には現状を優先させていただきます。●隣接の建物等の周辺環境につきましては、ご購入までに現地にて十分にお確かめください。●冷蔵庫置場は、各タイプにより設置スペースの大きさが異なります。また、設置可能な冷蔵庫が限定される場合がありますので、予めご了承ください。●家電製品・家具を新たに購入・設置される方は、事前に実測してご確認ください。●その他、ご不明な点につきましては、係員にお問い合わせください。

※Scale:約1/320



■ R階平面図

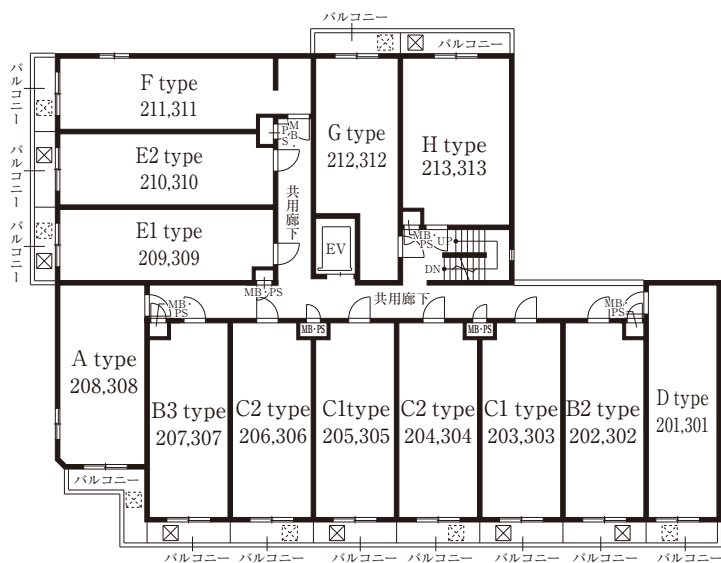


■ 5F平面図

■ 敷地配置図・1階平面図

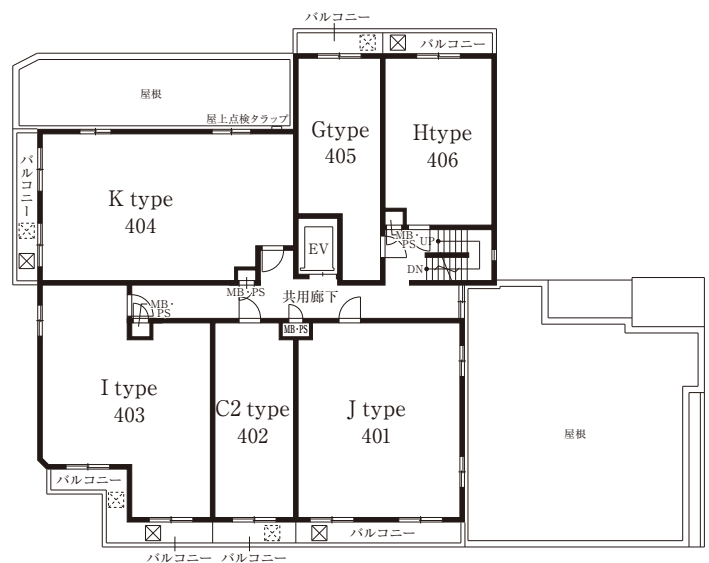
凡例 上部避難ハッチ 防犯カメラ(ドーム型) 防犯カメラ(防水型)

■ 5F平面図 凡例 避難ハッチ



■ 2・3F平面図

凡例 避難ハッチ(偶数階) 避難ハッチ(奇数階)



■ 4F平面図

凡例 避難ハッチ 上部避難ハッチ

※敷地配置図・1階～4平面図/Scale:約1/300 ※5階・R階平面図/Scale:約1/400



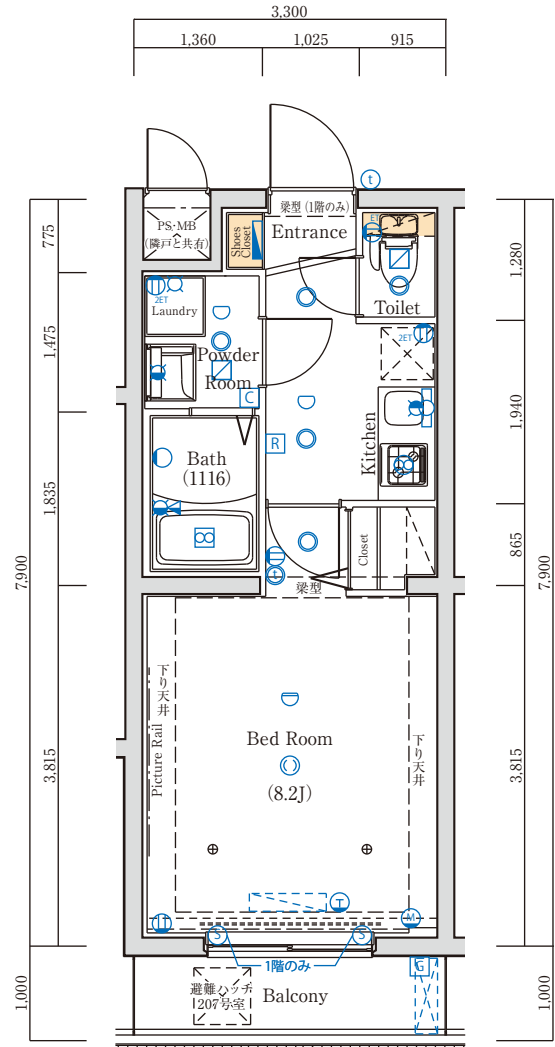
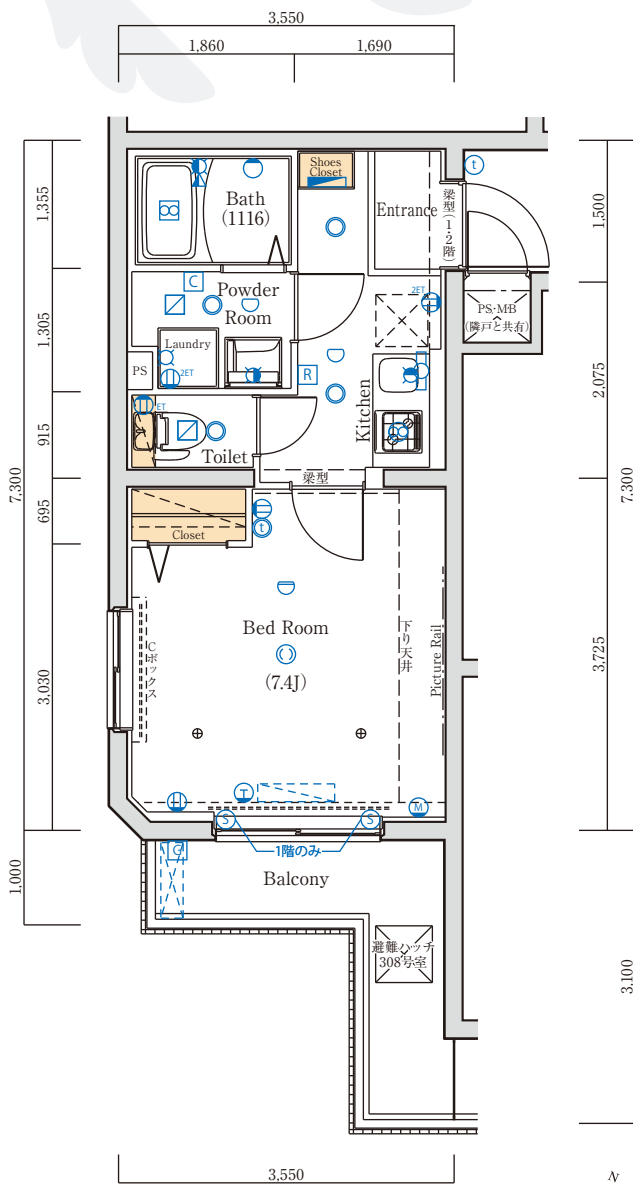
1K 26.17㎡

■専有面積/26.17㎡(約7.91坪)
■バルコニー面積/5.30㎡(約1.60坪)
Scale: 約1/80



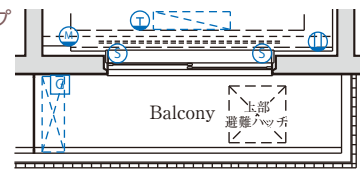
1K 26.07㎡(B1タイプ)
1K 25.76㎡(B2タイプ)

■専有面積/26.07㎡(約7.88坪)B1タイプ
/25.76㎡(約7.79坪)B2タイプ
■バルコニー面積/3.30㎡(約0.99坪)
Scale: 約1/80



B2タイプ

B1タイプ
部分図



凡例

- 分電盤
- ダウンライト
- 単水栓
- 浴室換気暖房乾燥機
- ダブルカーテンレール
- 2口コンセント
- シーリングライト
- 混合水栓
- 副吸込口
- カーテンボックス
- 1口コンセント接地端子付
- 棚下灯
- シャワー付混合水栓
- 防犯センサー(1Fのみ)
- ピクチャーレール
- 2口コンセント接地端子付
- インターホン(親機)
- 給湯器
- エアコン室内機(想定)
- 室内物干金物
- エアコン用コンセント
- インターホン(子機)
- 給湯器リモコン
- エアコン室外機(想定)
- PS
- マルチメディアコンセント(TEL+TV+WIFI)
- インターホン
- 熱感知器(差動式)
- PS
- ブラケット
- 換気扇
- 熱感知器(定温式)
- MB
-
-
-
-

5F											J 501		C2 502		I 503		E1 504		L 505	
4F											J 401		C2 402		I 403		K 404		G 405 H 406	
3F	D 301	B2 302	C1 303	C2 304	C1 305	C2 306	B3 307	A 308	E1 309	E2 310	F 311	G 312	H 313							
2F	D 201	B2 202	C1 203	C2 204	C1 205	C2 206	B3 207	A 208	E1 209	E2 210	F 211	G 212	H 213							
1F	駐輪場		B1 101	C1 102	C2 103	C1 104	C2 105	B3 106	A 107	E1 108	管理室・エントランスホール		エレベーター・駐輪場・駐車場							

Room Plan



1K 25.76㎡

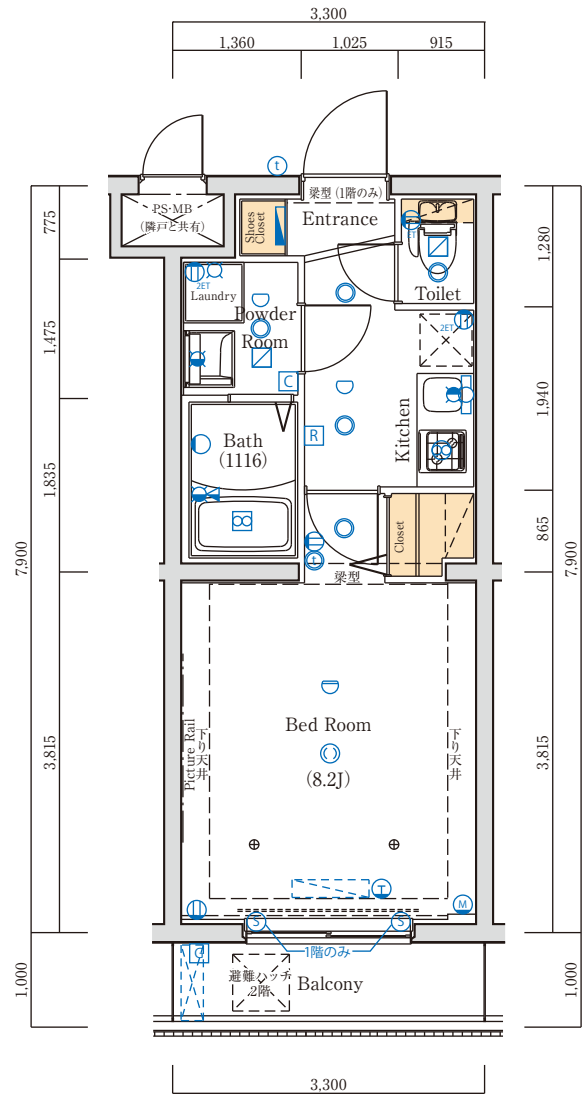
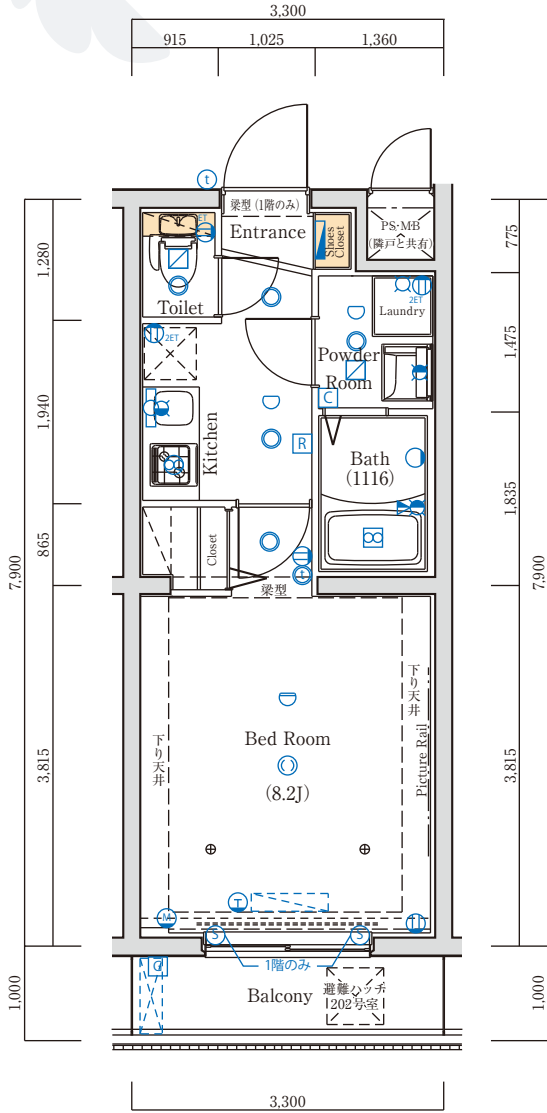
■専有面積/25.76㎡(約7.79坪)
■バルコニー面積/3.30㎡(約0.99坪)
Scale: 約1/80



1K 26.07㎡

■専有面積/26.07㎡(約7.88坪)
■バルコニー面積/3.30㎡(約0.99坪)
Scale: 約1/80

※102,203,303号室



凡例

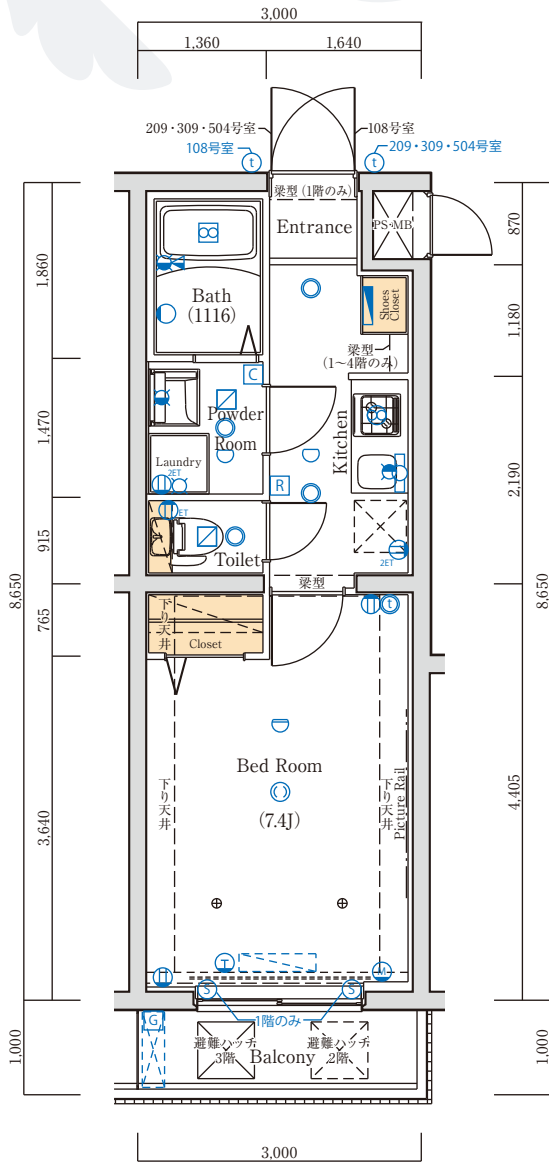
- ▶ 分電盤
- (点滅) ダウンライト
- (点滅) シーリングライト
- (点滅) 単水栓
- (点滅) 浴室換気暖房乾燥機
- (点滅) 2口コンセント
- (点滅) シーリングライト
- (点滅) 混合水栓
- (点滅) 副吸込口
- (点滅) 1口コンセント接地端子付
- (点滅) シーリングライト
- (点滅) シャワー付混合水栓
- (点滅) 防犯センサー(1Fのみ)
- (点滅) 2口コンセント接地端子付
- (点滅) シーリングライト
- (点滅) シャワー付混合水栓
- (点滅) エアコン室内機(想定)
- (点滅) 1口コンセント接地端子付
- (点滅) シーリングライト
- (点滅) シャワー付混合水栓
- (点滅) エアコン室外機(想定)
- (点滅) 2口コンセント接地端子付
- (点滅) シーリングライト
- (点滅) シャワー付混合水栓
- (点滅) エアコン室内機(想定)
- (点滅) エアコン用コンセント
- (点滅) シーリングライト
- (点滅) シャワー付混合水栓
- (点滅) エアコン室外機(想定)
- (点滅) マルチメディアコンセント(TEL+TV+WIFI)
- (点滅) シーリングライト
- (点滅) シャワー付混合水栓
- (点滅) PS パイプスペース
- (点滅) ブラケット
- (点滅) シーリングライト
- (点滅) シャワー付混合水栓
- (点滅) MB メーターボックス
- (点滅) ダブルカーテンレール
- (点滅) シーリングライト
- (点滅) 混合水栓
- (点滅) カーテンボックス
- (点滅) シーリングライト
- (点滅) シャワー付混合水栓
- (点滅) ピクチャーレール
- (点滅) シーリングライト
- (点滅) シャワー付混合水栓
- (点滅) 室内物干金物
- (点滅) シーリングライト
- (点滅) シャワー付混合水栓
- (点滅) 室内物干金物

5F			J 501	C2 502	I 503	E1 504			L 505				
4F			J 401	C2 402	I 403	K 404			G 405	H 406			
3F	D 301	B2 302	C1 303	C2 304	C1 305	C2 306	B3 307	A 308	E1 309	E2 310	F 311	G 312	H 313
2F	D 201	B2 202	C1 203	C2 204	C1 205	C2 206	B3 207	A 208	E1 209	E2 210	F 211	G 212	H 213
1F	駐輪場		B1 101	C1 102	C2 103	C1 104	C2 105	B3 106	A 107	E1 108	管理室・エントランスホール		エレベーター・駐輪場・駐車場

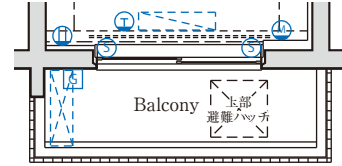


1K 25.95m²

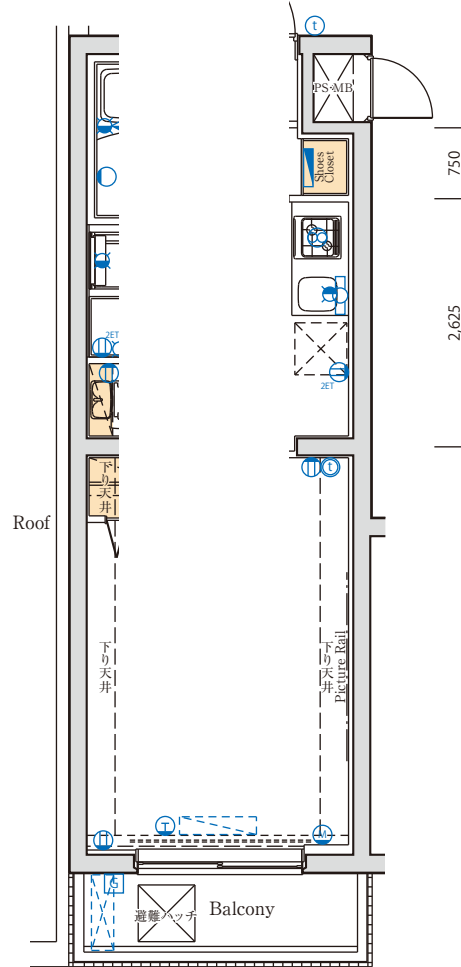
■専有面積/25.95m²(約7.84坪)
 ■バルコニー面積/3.00m²(約0.90坪)
 Scale: 約1/80



1F部分図



5F部分図



- | | | | | | |
|----|---------------------------|-------------|-----------|--------------|------------|
| 凡例 | 分電盤 | ダウンライト | 単水栓 | 浴室換気暖房乾燥機 | ダブルカーテンレール |
| | 2口コンセント | シーリングライト | 混合水栓 | 副吸込口 | カーテンボックス |
| | 1口コンセント接地端子付 | 棚下灯 | シャワー付混合水栓 | 防犯センサー(1Fのみ) | ピクチャーレール |
| | 2口コンセント接地端子付 | インターホン(親機) | シャワー付混合水栓 | エアコン室内機(想定) | 室内物干金物 |
| | 1口コンセント接地端子付 | インターホン(子機) | シャワー付混合水栓 | エアコン室外機(想定) | |
| | エアコン用コンセント | 給湯器リモコン | シャワー付混合水栓 | PS パイプスペース | |
| | マルチメディアコンセント(TEL+TV+WIFI) | 浴室換気乾燥機スイッチ | シャワー付混合水栓 | MB メーターボックス | |
| | ブラケット | | シャワー付混合水栓 | | |

5F											J 501		C2 502	I 503	E1 504	L 505		
4F											J 401	C2 402	I 403	K 404	G 405	H 406		
3F	D 301	B2 302	C1 303	C2 304	C1 305	C2 306	B3 307	A 308	E1 309	E2 310	F 311	G 312	H 313					
2F	D 201	B2 202	C1 203	C2 204	C1 205	C2 206	B3 207	A 208	E1 209	E2 210	F 211	G 212	H 213					
1F	駐輪場		B1 101	C1 102	C2 103	C1 104	C2 105	B3 106	A 107	E1 108	管理室・エントランスホール		エレベーター・駐輪場・駐車場					

Room Plan



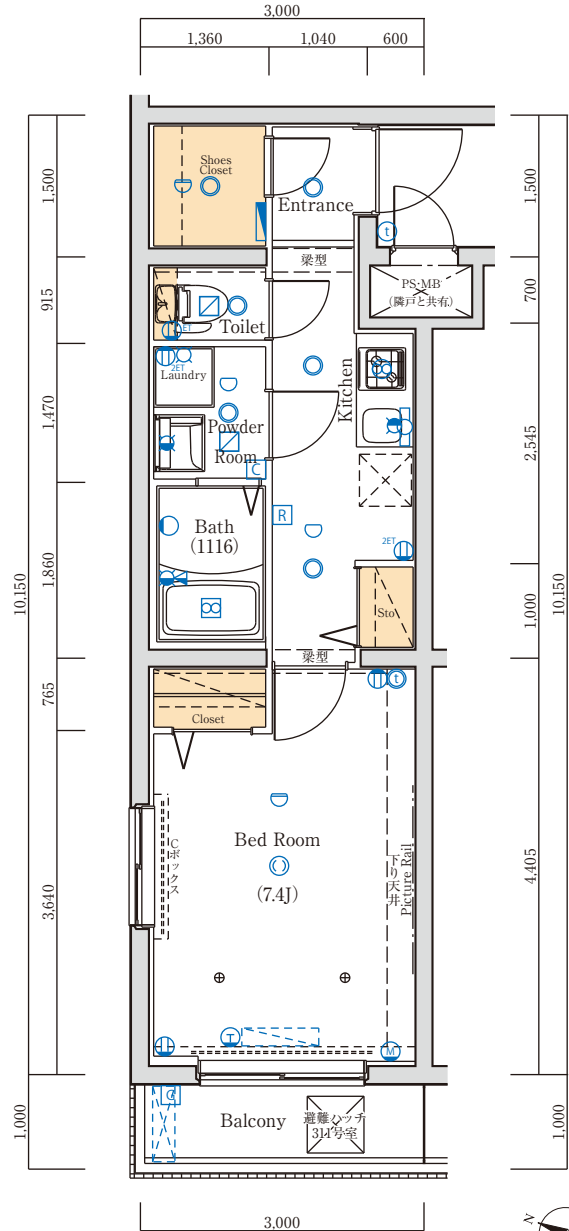
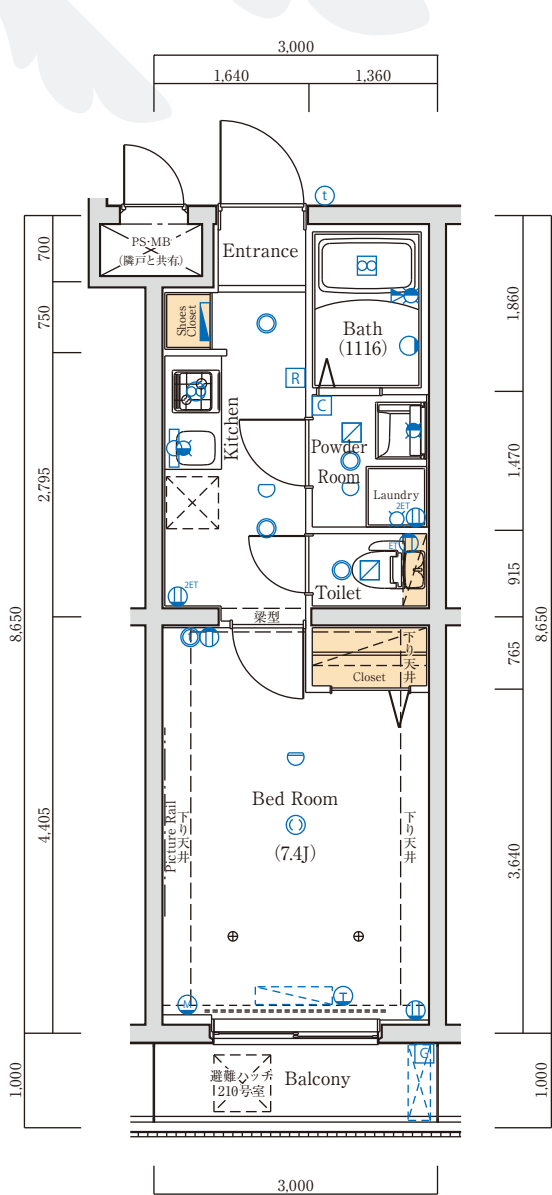
1K 25.96㎡

■専有面積/25.96㎡(約7.85坪)
■バルコニー面積/3.00㎡(約0.90坪)
Scale: 約1/80



1K 29.53㎡

■専有面積/29.53㎡(約8.93坪)
■バルコニー面積/3.00㎡(約0.90坪)
Scale: 約1/80



- 凡例
- 分電盤
 - 2口コンセント
 - 1口コンセント接地端子付
 - 2口コンセント接地端子付
 - エアコン用コンセント
 - マルチメディアコンセント (TEL+TV+WIFI)
 - ブラケット
 - ダウンライト
 - シーリングライト
 - 棚下灯
 - インターホン(親機)
 - インターホン(子機)
 - 浴室換気乾燥機スイッチ
 - 単水栓
 - 混合水栓
 - シャワー付混合水栓
 - 給湯器
 - 給湯器リモコン
 - 浴室換気乾燥機スイッチ
 - 浴室換気暖房乾燥機
 - 副吸込口
 - 防犯センサー(1Fのみ)
 - エアコン室内機(想定)
 - エアコン室外機(想定)
 - PS パイプスペース
 - MB メーターボックス
 - ダブルカーテンレール
 - カーテンボックス
 - ピクチャーレール
 - 室内物干金物

5F											J 501		C2 502		I 503		E1 504		L 505	
4F											J 401		C2 402		I 403		K 404		G 405 H 406	
3F	D 301	B2 302	C1 303	C2 304	C1 305	C2 306	B3 307	A 308	E1 309	E2 310	F 311	G 312	H 313							
2F	D 201	B2 202	C1 203	C2 204	C1 205	C2 206	B3 207	A 208	E1 209	E2 210	F 211	G 212	H 213							
1F	駐輪場		B1 101	C1 102	C2 103	C1 104	C2 105	B3 106	A 107	E1 108	管理室・エントランスホール		エレベーター・駐輪場・駐車場							

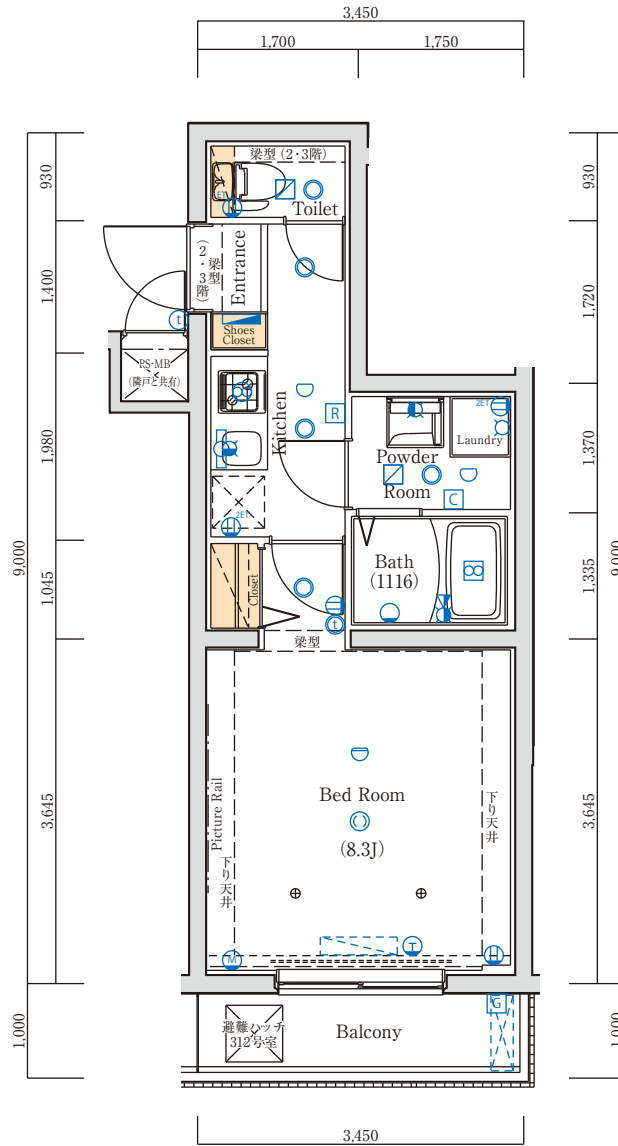


1K 26.71m²

■専有面積/26.71m²(約8.07坪)

■バルコニー面積/3.45m²(約1.04坪)

Scale: 約1/80



- | | | | | | |
|----|---------------------------|-------------|-----------|--------------|------------|
| 凡例 | 分電盤 | ダウンライト | 単水栓 | 浴室換気暖房乾燥機 | ダブルカーテンレール |
| | 2口コンセント | シーリングライト | 混合水栓 | 副吸込口 | カーテンボックス |
| | 1口コンセント接地端子付 | 棚下灯 | シャワー付混合水栓 | 防犯センサー(1Fのみ) | ピクチャーレール |
| | 2口コンセント接地端子付 | インターホン(親機) | 給湯器 | エアコン室内機(想定) | 室内物干金物 |
| | エアコン用コンセント | インターホン(子機) | 熱水器(差動式) | エアコン室外機(想定) | |
| | マルチメディアコンセント(TEL+TV+WIFI) | インターホンリモコン | 熱感知器(定温式) | PS パイプスペース | |
| | ブラケット | 浴室換気乾燥機スイッチ | 換気扇 | MB メーターボックス | |
| | | | | | |

5F											L 505		
4F											G 405	H 406	
3F	D 301	B2 302	C1 303	C2 304	C1 305	C2 306	B3 307	A 308	E1 309	E2 310	F 311	G 312	H 313
2F	D 201	B2 202	C1 203	C2 204	C1 205	C2 206	B3 207	A 208	E1 209	E2 210	F 211	G 212	H 213
1F	駐輪場	B1 101	C1 102	C2 103	C1 104	C2 105	B3 106	A 107	E1 108	管理室・エントランスホール		エレベーター・駐輪場・駐車場	

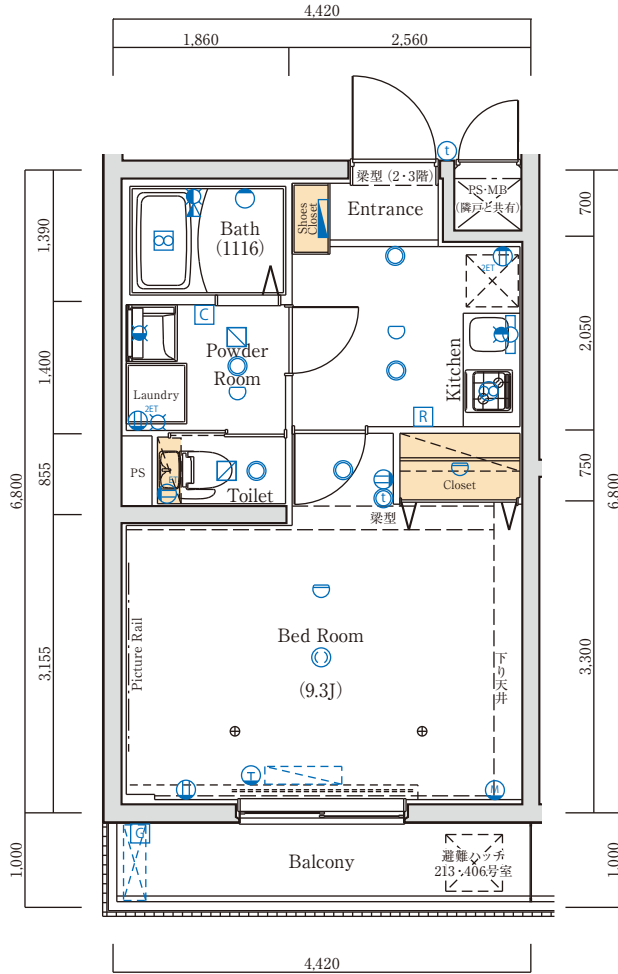


1K 29.75m²

■専有面積／29.75m²(約8.99坪)

■バルコニー面積／4.42m²(約1.33坪)

Scale: 約1/80



凡例

- 分電盤
- ダウンライト
- 単水栓
- 浴室換気暖房乾燥機
- ダブルカーテンレール
- 2口コンセント
- シーリングライト
- 混合水栓
- 副吸込口
- カーテンボックス
- 1口コンセント接地端子付
- 棚下灯
- シャワー付混合水栓
- 防犯センサー(1Fのみ)
- ピクチャーレール
- 2口コンセント接地端子付
- インターホン(親機)
- 給湯器
- エアコン室内機(想定)
- 室内物干金物
- エアコン用コンセント
- インターホン(子機)
- 熱感知器(差動式)
- エアコン室外機(想定)
- マルチメディアコンセント(TEL+TV+WIFI)
- インターホンリモコン
- 熱感知器(定温式)
- PS パイプスペース
- ブラケット
- 浴室換気乾燥機スイッチ
- 換気扇
- MB メーターボックス

5F											L 505		
4F											G 405	H 406	
3F	D 301	B2 302	C1 303	C2 304	C1 305	C2 306	B3 307	A 308	E1 309	E2 310	F 311	G 312	H 313
2F	D 201	B2 202	C1 203	C2 204	C1 205	C2 206	B3 207	A 208	E1 209	E2 210	F 211	G 212	H 213
1F	駐輪場	B1 101	C1 102	C2 103	C1 104	C2 105	B3 106	A 107	E1 108	管理室・エントランスホール		エレベーター・駐輪場・駐車場	

Room Plan

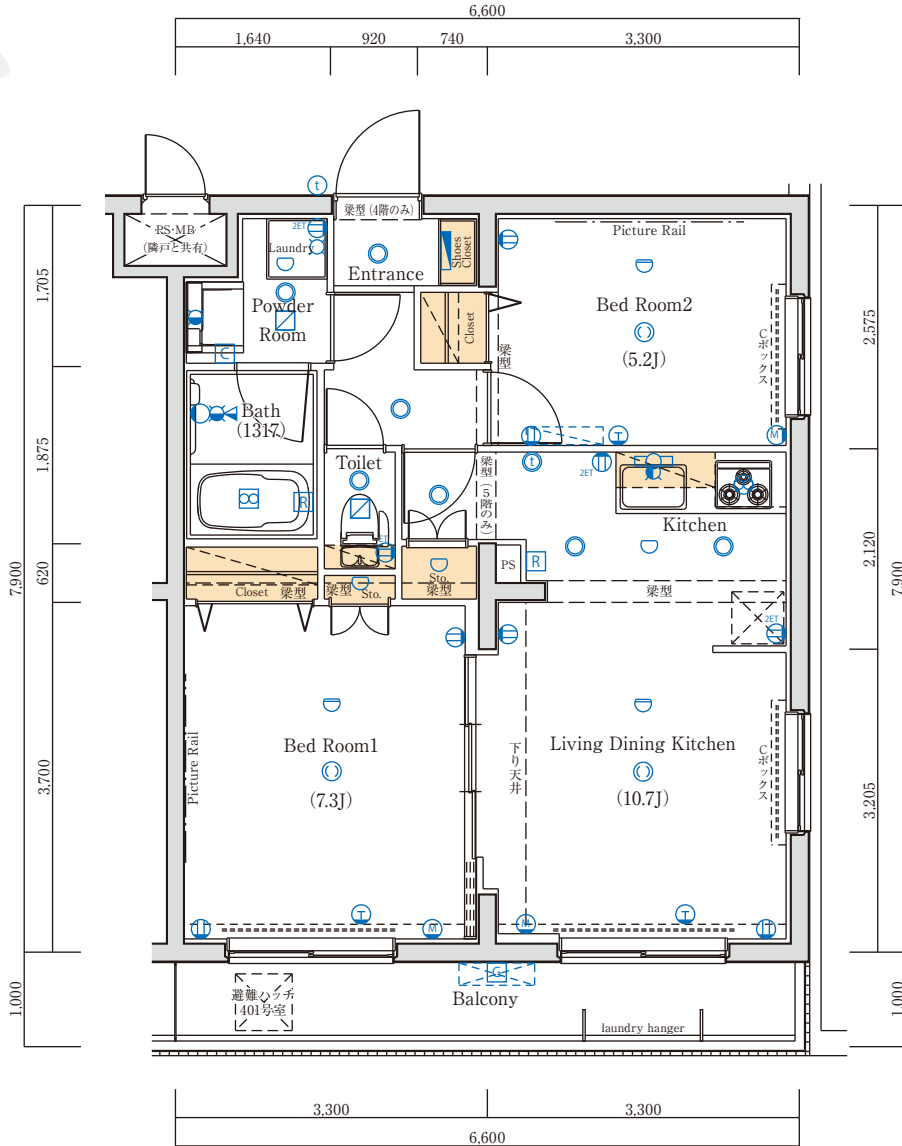


2LDK 52.14m²

■専有面積／52.14m²(約15.77坪)

■バルコニー面積／6.60m²(約1.99坪)

Scale: 約1/80



凡例

- | | | | | |
|---------------------------|-------------|-----------|--------------|------------|
| 分電盤 | ダウンライト | 単水栓 | 浴室換気暖房乾燥機 | ダブルカーテンレール |
| 2口コンセント | シーリングライト | 混合水栓 | 副吸込口 | カーテンボックス |
| 1口コンセント接地端子付 | 棚下灯 | シャワー付混合水栓 | 防犯センサー(1Fのみ) | ピクチャーレール |
| 2口コンセント接地端子付 | インターホン(親機) | 給湯器 | エアコン室内機(想定) | 室内物干金物 |
| エアコン用コンセント | インターホン(子機) | 熱水器(差動式) | エアコン室外機(想定) | |
| マルチメディアコンセント(TEL+TV+WIFI) | 給湯器リモコン | 熱水器(定温式) | パイプスペース | |
| ブラケット | 浴室換気乾燥機スイッチ | 換気扇 | メーターボックス | |

5F	J 501										C2 502		I 503		E1 504		L 505	
4F	J 401										C2 402		I 403		K 404		G 405 H 406	
3F	D 301	B2 302	C1 303	C2 304	C1 305	C2 306	B3 307	A 308	E1 309	E2 310	F 311	G 312	H 313					
2F	D 201	B2 202	C1 203	C2 204	C1 205	C2 206	B3 207	A 208	E1 209	E2 210	F 211	G 212	H 213					
1F	駐輪場		B1 101	C1 102	C2 103	C1 104	C2 105	B3 106	A 107	E1 108	管理室・エントランスホール		エレベーター・駐輪場・駐車場					

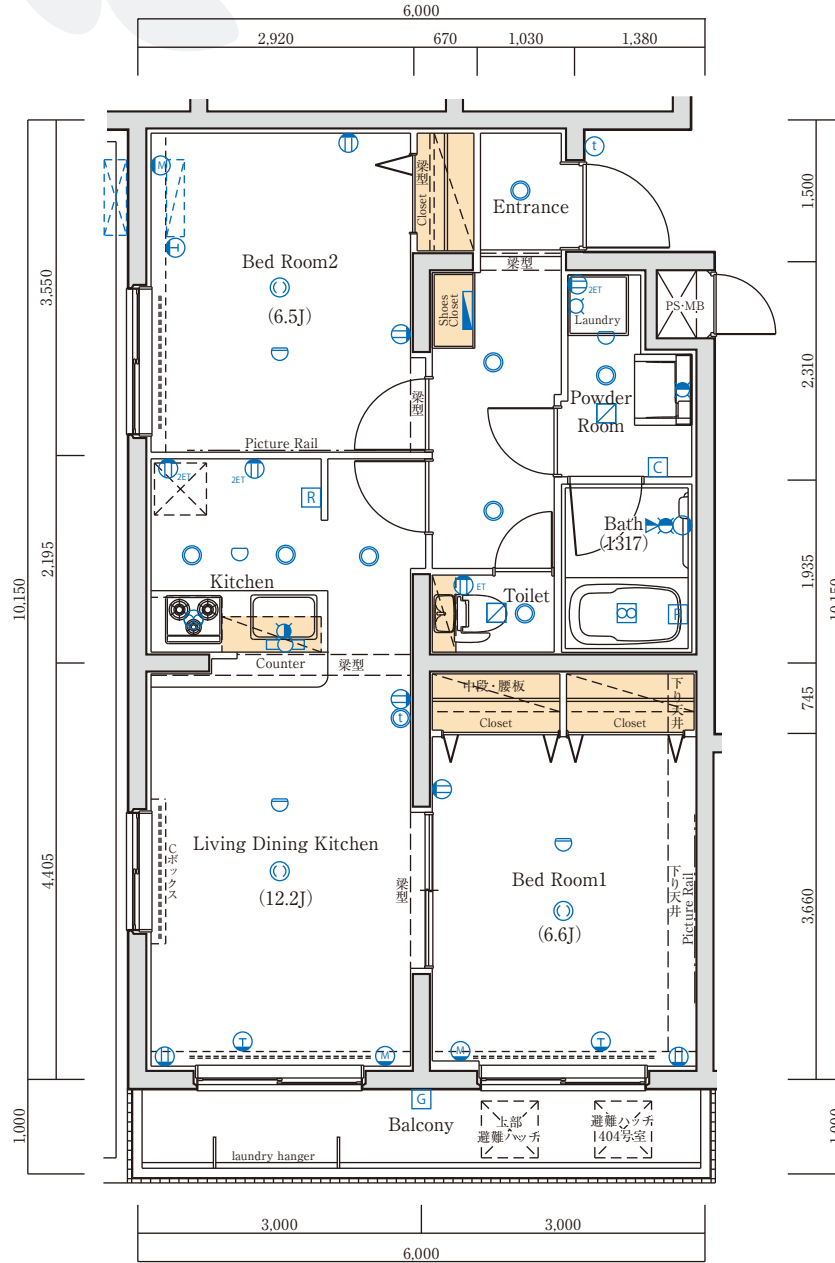


2LDK 58.83㎡

■専有面積／58.83㎡(約17.79坪)

■バルコニー面積／6.00㎡(約1.81坪)

Scale: 約1/80



凡例

- ▶ 分電盤
- (D) ダウンライト
- (S) シーリングライト
- (L) 棚下灯
- (I) インターホン(親機)
- (C) インターホン(子機)
- (R) 給湯器リモコン
- (C) 浴室換気乾燥機スイッチ
- (2) 2口コンセント
- (1) 1口コンセント接地端子付
- (2) 2口コンセント接地端子付
- (E) エアコン用コンセント
- (M) マルチメディアコンセント(TEL+TV+WIFI)
- (B) ブラケット
- (M) 単水栓
- (M) 混合水栓
- (M) シャワー付混合水栓
- (G) 給湯器
- (S) 熱感知器(差動式)
- (S) 熱感知器(定温式)
- (F) 換気扇
- (M) 浴室換気暖房乾燥機
- (S) 副吸込口
- (S) 防犯センサー(1Fのみ)
- (S) エアコン室内機(想定)
- (S) エアコン室外機(想定)
- PS パイプスペース
- MB メーターボックス
- - - - - ダブルカーテンレール
- - - - - カーテンボックス
- - - - - ピクチャーレール
- ⊕ 室内物干金物

5F											L 505		
4F											G 405	H 406	
3F	D 301	B2 302	C1 303	C2 304	C1 305	C2 306	B3 307	A 308	E1 309	E2 310	F 311	G 312	H 313
2F	D 201	B2 202	C1 203	C2 204	C1 205	C2 206	B3 207	A 208	E1 209	E2 210	F 211	G 212	H 213
1F	駐輪場	B1 101	C1 102	C2 103	C1 104	C2 105	B3 106	A 107	E1 108	管理室・エントランスホール		エレベーター・駐輪場・駐車場	

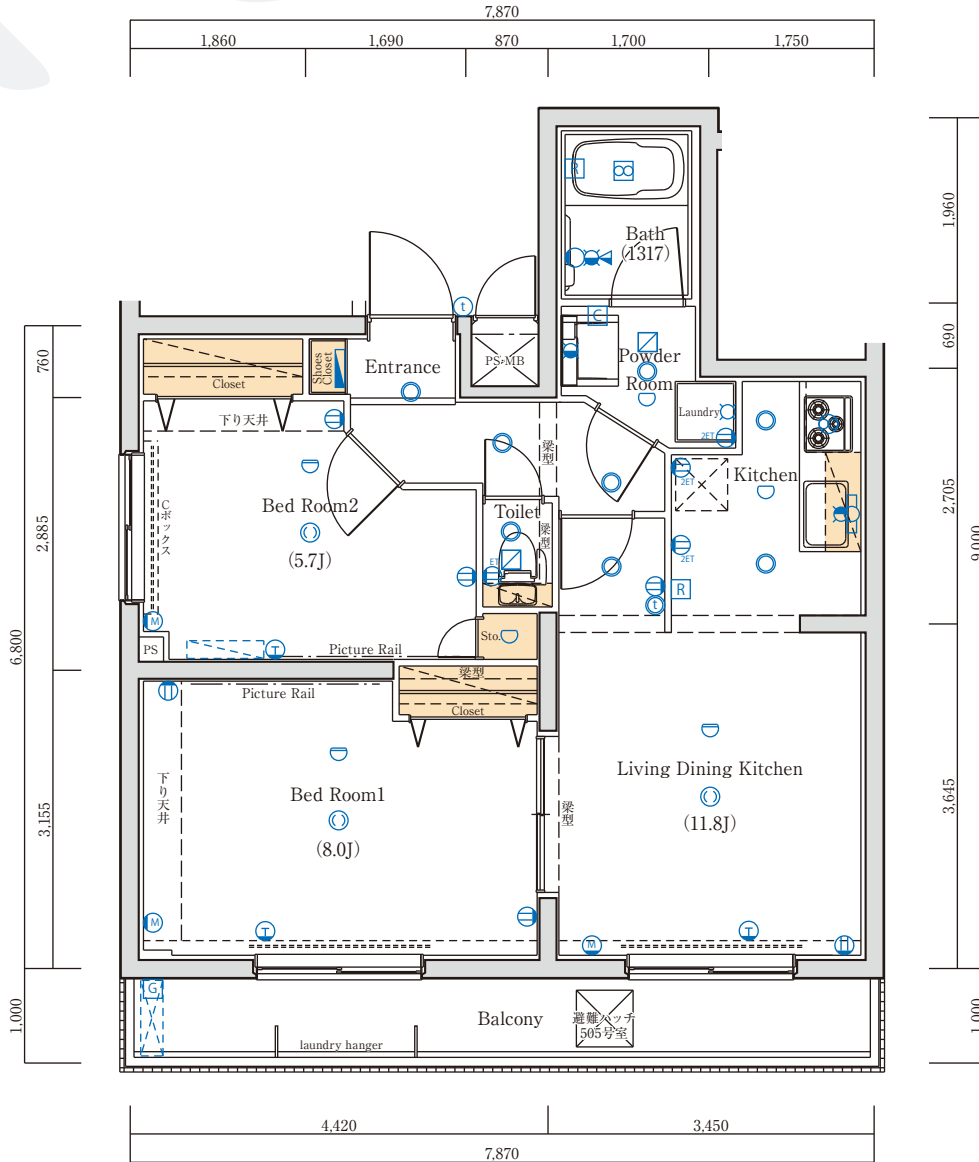


2LDK 56.47㎡

■専有面積／56.47㎡(約17.08坪)

■バルコニー面積／7.87㎡(約2.38坪)

Scale: 約1/80



- | | | | | | |
|----|---------------------------|-------------|-----------|--------------|------------|
| 凡例 | 分電盤 | ダウンライト | 単水栓 | 浴室換気暖房乾燥機 | ダブルカーテンレール |
| | 2口コンセント | シーリングライト | 混合水栓 | 副吸込口 | カーテンボックス |
| | 1口コンセント接地端子付 | 棚下灯 | シャワー付混合水栓 | 防犯センサー(1Fのみ) | ピクチャーレール |
| | 2口コンセント接地端子付 | インターホン(親機) | 給湯器 | エアコン室内機(想定) | 室内物干金物 |
| | エアコン用コンセント | インターホン(子機) | 熱水器(差動式) | エアコン室外機(想定) | |
| | マルチメディアコンセント(TEL+TV+WIFI) | インターホンリモコン | 熱水器(定温式) | PS パイプスペース | |
| | ブラケット | 浴室換気乾燥機スイッチ | 換気扇 | MB メーターボックス | |
| | | | | | |

5F											L 505		
4F											G 405	H 406	
3F	D 301	B2 302	C1 303	C2 304	C1 305	C2 306	B3 307	A 308	E1 309	E2 310	F 311	G 312	H 313
2F	D 201	B2 202	C1 203	C2 204	C1 205	C2 206	B3 207	A 208	E1 209	E2 210	F 211	G 212	H 213
1F	駐車場	B1 101	C1 102	C2 103	C1 104	C2 105	B3 106	A 107	E1 108	管理室・エントランスホール		エレベーター・駐車場・駐車場	

建築概要

名称	ヴォーガコルテ上野毛
所在地番	東京都世田谷区上野毛1丁目3番9
住居表示	東京都世田谷区上野毛1丁目4番11号
交通	東急大井町線「上野毛」駅徒歩7分、 東急大井町線「等々力」駅徒歩9分
地目	宅地
構造・規模	鉄筋コンクリート造、地上5階建
敷地面積	651.65㎡(実測)
建築面積	405.87㎡
延床面積	1,723.05㎡
容積対象面積	1,403.84㎡
総戸数	45戸
販売戸数	45戸
専有面積	25.76㎡~58.83㎡
バルコニー面積	2.90㎡~8.60㎡
間取り	1K、2LDK
用途地域	第一種低層住居専用地域、近隣商業地域
地域・地区	防火地域、準防火地域、都市計画区域内、市街化区域、 第一種高度地区、第三種高度地区、第二種風致地区
建ぺい率	68.17%
容積率	232.40%
地目	宅地
接面道路	南側約6.18m、西側約25.00m、北側約4.00m
建築確認番号	第UHEC建確28791号
竣工	平成30年1月未予定
入居予定	平成30年2月上旬予定
設計・監理	株式会社 福子工務店一級建築設計事務所
設計図書閲覧場所	株式会社 PIM
施工	株式会社 福子工務店
売主	株式会社 PIM
管理会社	株式会社 ライフポート西洋
管理形態	建物引渡し後管理組合を結成し、管理会社に委託 手付金等は販売価格の竣工前5%(竣工後10%)以下、 かつ1,000万円以下とし、保全措置は講じません。

設備概要

共用部分	
エレベーター	9人乗1基(45m/min)
防犯設備	オートロックシステム、防犯カメラ、管理室にモニター録画機設置、防犯センサー(1階住戸)
防災設備	自動火災報知設備、消火器
避難誘導設備	バルコニーに避難ハッチ、避難はしごを設置
TV共聴設備	屋上にアンテナ設置、BS・110度CSアンテナ、イッツコム
給水	増圧直結給水方式
排水	公共下水道に直接放流
ガス	都市ガス(東京ガス)
駐車場	4台
自転車置場	36台
バイク置場	6台
管理室	1階に設置
メールボックス	エントランスホールに設置
宅配ボックス	エントランスホールに設置

専有部分	
電気	東京電力(戸別メーター設置)
ガス	東京ガス(戸別メーター設置)
給水	公営水道(戸別メーター設置)
給湯	戸別の給湯器より供給
換気	キッチン、浴室、トイレ、パウダールーム
電話	各居室に光回線電話対応
照明設備	玄関・廊下・キッチン・洋室(A・B・C・D・E・F・G・Hタイプ)・パウダールーム・トイレ・浴室に設置
テレビ	各居室にTV端子設置
インターホン	各住戸玄関に子機、各住戸内に親機、エントランスに集合玄関機設置
玄関	下足入設置
冷暖房設備	各住戸に設置
浴室	ユニットバス(浴室換気暖房乾燥機付)
パウダールーム	洗面化粧台、タオル掛け、洗濯機用防水パンはトイレ設置
トイレ	便器(シャワートイレ付)、タオル掛け、ペーパーホルダー、吊戸板(パウダールームに設置)
キッチン	システムキッチン
カーテンレール	カーテンBOX、ダブルカーテンレール
物干金物	A・B・C・D・E・F・G・Hタイプは洋室、I・J・K・Lタイプはバルコニーに設置
インターネット	株式会社シーファイブ(使用料別途)

外部仕上表

屋上	露出断熱アスファルト防水
外壁	45二丁掛磁器質タイル貼、一部ポードータイル
バルコニー	床:長尺塩ビシート貼 天井:アクリルリシン吹付 手摺内壁:吹付タイル
屋内階段	床:ノンスリップシート 天井:アクリルリシン吹付 壁:吹付タイル、45二丁掛タイル貼(一部)

共用部分仕上表

室名	床	巾木	壁	天井	備考
エントランスホール	600角タイル貼	—	400角タイル貼	岩綿吸音板	集合玄関機、宅配ボックス、メールボックス、防犯カメラ
エレベーターホール	長尺塩ビシート貼	—	45二丁掛タイル貼	アクリルリシン吹付	
管理室	長尺シート貼	ソフト巾木	ビニールクロス貼	ビニールクロス貼	トイレ、換気扇
ゴミ置場	打放補修	打放補修	コンクリート打放補修	リシン吹付	給水柱、換気扇

専有部分仕上表

室名	床	巾木	壁	天井	備考
玄関	300角タイル貼	300角タイル貼	ビニールクロス貼	ビニールクロス貼	下足入、人感センサー、上り框
廊下	フローリング	木製巾木	ビニールクロス貼	ビニールクロス貼	システムキッチン
L D K	フローリング	木製巾木	ビニールクロス貼	ビニールクロス貼	カラーモニター付インターホン、ピクチャーレール
洋室	フローリング	木製巾木	ビニールクロス貼	ビニールクロス貼	エアコン、カラーモニター付インターホン、ピクチャーレール
クローゼット	フローリング	木製巾木	ビニールクロス貼	ビニールクロス貼	棚板、ハンガーパイプ
パウダールーム・トイレ	クッションフロア貼	ソフト巾木	ビニールクロス貼	ビニールクロス貼	洗面化粧台、防水パン、タオル掛け、ペーパーホルダー、シャワートイレ、吊戸棚
トイレ	クッションフロア貼	ソフト巾木	ビニールクロス貼	ビニールクロス貼	ペーパーホルダー、シャワートイレ、吊戸棚
浴室	ユニットバス(1116:A・B・C・D・E・F・G・Hタイプ、1317:I・J・K・Lタイプ)				浴室暖房換気乾燥機、ランドリーパイプ、追い焚き機能(I・J・K・Lタイプ)



売主
株式会社PIM
東京都渋谷区渋谷1-2-5 MFPR渋谷ビル4階
■宅地建物取引業/東京都知事(4)第80124号
■(公社)全日本不動産協会
■(公社)不動産保証協会

【お問い合わせ】
☎ 0800-919-4114
TEL.03-5468-5777
FAX.03-5468-5788
www.property-im.com